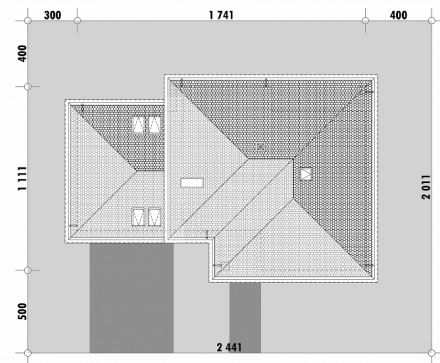


**OPIS**

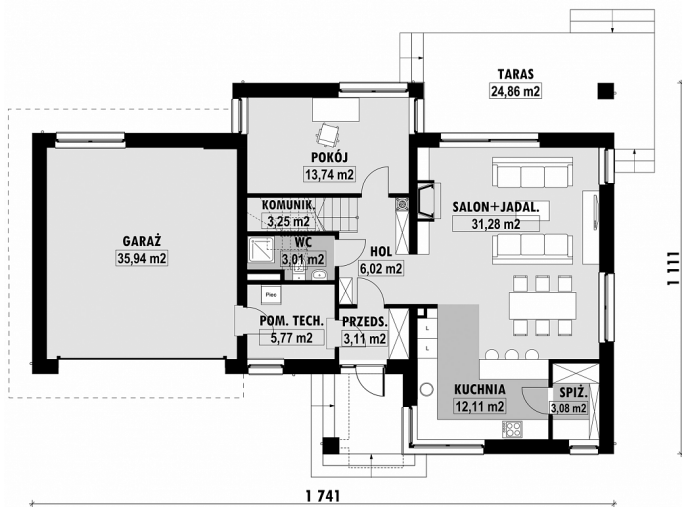
Projekt wygodnego domu piętrowego przeznaczonego dla wielopokoleniowej rodziny. Na parterze zaprojektowany został łatwo dostępny pokój dla osoby starszej. Towarzyszy mu łazienka z prysznicem. Pozostałe sypialnie zlokalizowane są na piętrze. Dwie z nich, przeznaczone dla dzieci, połączone są wspólnym tarasem. Sypialnia rodziców posiada garderobę oraz dostęp do własnej łazienki. Poza sypialniami na piętrze znajduje się pralnia i duża wspólna łazienka. Strefa dzienna, składająca się z salonu, jadalni i kuchni, zajmuje jedną dużą przestrzeń. Kuchnia powiększona jest o spora spiżarnię. Schody łączące poziomy, są dyskretnie ukryte. Z ich spocznika dostać można się do przestrzeni magazynowej na strychu.

USYTUOWANIE NA DZIAŁCE

Powierzchnia netto	231,0 m ²
Powierzchnia zabudowy	163,7 m ²
Strych	36,1 m ²
Kubatura	578,4 m ³
Wysokość budynku	9,0 m
Powierzchnia dachu	210,0 m ²
Kąt nachylenia dachu	25°
Minimalne wymiary działki	24,4 x 20,1 m
Stan surowy zamknięty	482 600 PLN
Instalacje wewnętrzne	100 300 PLN
Wykończenie	235 500 PLN
Koszt budowy	818 400 PLN
Koszt budowy sys. gospodarczym	654 500 PLN

E-220 Rezydencja z pokojem seniora

RZUT PARTERU

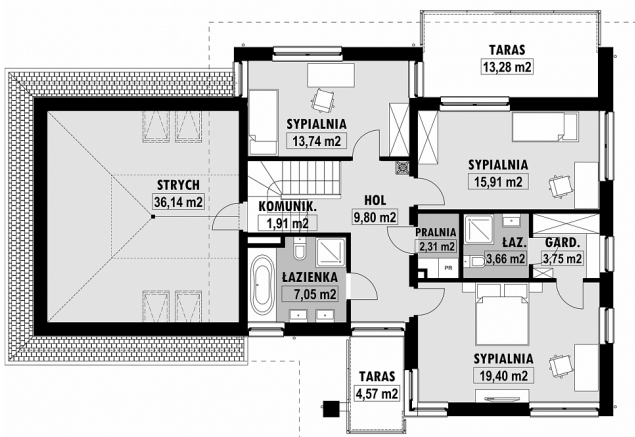


E-220 PARTER

ELEWACJE



RZUT KONDYGNACJI +1



E-220 PIĘTRO

TECHNOLOGIA BUDOWY

Ściany

25cm ceramika + 18cm styropian*

Strop

wylewany żelbetowy*
dachówka cementowa*
20cm styropian

Ocieplenie posadzki na gruncie

Ocieplenie dachu

25-30cm wełna mineralna drewniana*
kamień, płytki klinkierowe lub drewno

Stołarka okienna

Wykończenie zewnętrzne

Ogrzewanie

gazowe, grzejniki*
mechaniczna

Wentylacja

Energooszczędność
WT2021

EP < 70 kWh/(rok*m²)