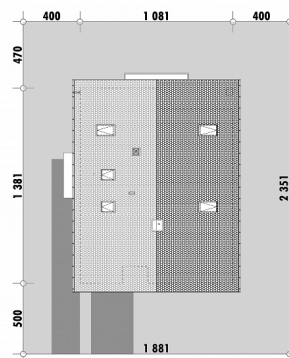




Powierzchnia netto	207,6 m ²
Powierzchnia zabudowy	149,8 m ²
Strych	0,00 m ²
Kubatura	551,8 m ³
Wysokość budynku	8,6 m
Powierzchnia dachu	220,0 m ²
Kąt nachylenia dachu	38°
Minimalne wymiary działki	18,8 x 23,5 m
Stan surowy zamknięty	394 700 PLN
Instalacje wewnętrzne	102 500 PLN
Wykończenie	184 200 PLN
Koszt budowy	681 400 PLN
Koszt budowy sys. gospodarczym	544 500 PLN

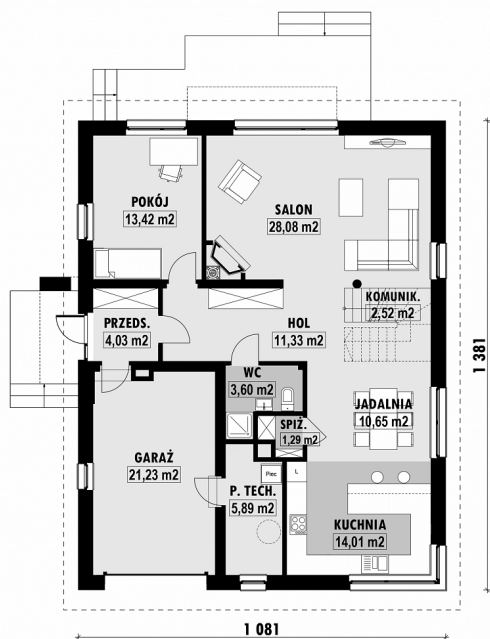
OPIS

E-223 to prosty dom z poddaszem użytkowym i wejściem z boku. Takie ułożenie wejścia pozwoliło uzyskać bardzo ciekawy układ funkcjonalny. Pomieszczenia strefy dziennej rozciągają się w jednej przestrzeni łączącej front budynku i wyjście na ogród. Kolejne funkcje wydzielane są bez wyraźnych granic dając zintegrowaną, wspólną strefę parteru. Najważniejszym elementem podziału jest nieobudowana klatka schodowa, stanowiąca ważny akcent we wnętrzu. Strefa wejścia do domu jest dyskretnie usytuowana z boku. Prowadzi ona do holu, w którym można przyjąć gości bez bezpośredniego udostępniania dziennej części domu. Z holu przejść można do dodatkowego pokoju, który wedle uznania, można połączyć z salonem powiększając jego powierzchnię. Na parterze zlokalizowana jest też wygodna łazienka z prysznicem i praktyczna spiżarnia. Poddasze mieści cztery sypialnie i wspólna łazienkę. Jedna z sypialni, przeznaczona jest dla rodziców i posiada własną łazienkę. Podnosi to komfort jej użytkownika.

USYTUOWANIE NA DZIAŁCE

E-223 Prosty dom z poddaszem

RZUT PARTERU

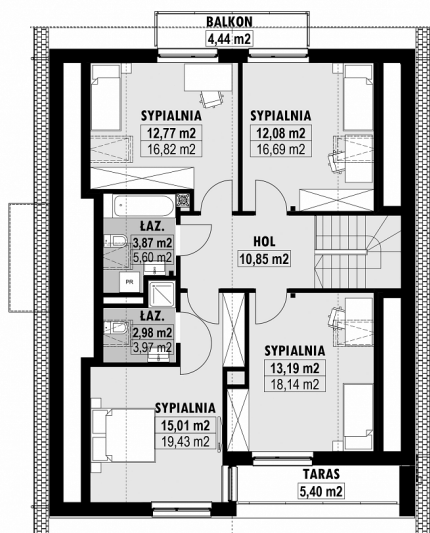


E-223 PARTER

ELEWACJE



RZUT KONDYGNACJI +1



E-223 PODDASZE

TECHNOLOGIA BUDOWY

Ściany

25cm ceramika + 18cm styropian*
wylewany żelbetony*
dachówka cementowa*
20cm styropian

Strop

Pokrycie dachowe
Ocieplenie posadzki na gruncie

Ocieplenie dachu

Stolarka okienna

Wykończenie zewnętrzne

25-30cm wełna mineralna drewniana*
kamień, płytki klinkierowe lub drewno

Ogrzewanie

Wentylacja

Energooszczędność

WT2021

gazowe, grzejniki*
mechaniczna
EP < 70 kWh/(rok*m²)