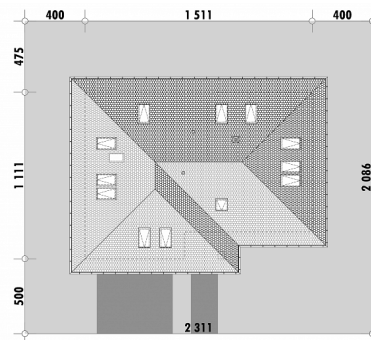


**OPIS**

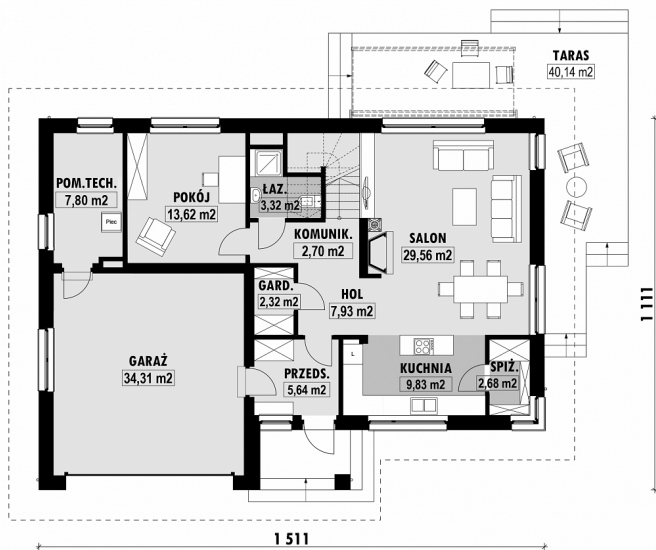
Dom z czterospadowym dachem, w którym ciekawie rozwiązana została strefa wspólna parteru. Ta część domu zorganizowana została wokół kominka, bez zastosowania dodatkowych przegród, tak, że hol, klatka schodowa i salon łączą się w jednej przestrzeni. Salon może zostać otwarty na ogród z tyłu domu, bądź od jego boku. Pozwala to zlokalizować z powodzeniem dom na działkach z wjazdem od wschodu lub zachodu. Ustawna kuchnia oddzielona jest od strefy dziennej wyspą. Obok zlokalizowana jest spiżarnia. Z holu dostępny jest dodatkowy pokój/pracownia, przy którym znajduje się łazienka z prysznicem. Poddasze - to cztery sypialnie, z których jedna wyposażona jest w dużą garderobę i łazienkę z prysznicem. Do użytku mieszkańców jest też wspólna łazienka oraz wydzielone pomieszczenie pralni. Projekt posiada wersję z garażem jednostanowiskowym E-225.

Powierzchnia netto	224,6 m <sup>2</sup>
Powierzchnia zabudowy	157,4 m <sup>2</sup>
Strych	0.00 m <sup>2</sup>
Kubatura	573,9 m <sup>3</sup>
Wysokość budynku	8,1 m
Powierzchnia dachu	245,0 m <sup>2</sup>
Kąt nachylenia dachu	37°
Minimalne wymiary działki	23,1 x 20,9 m
Stan surowy zamknięty	428 300 PLN
Instalacje wewnętrzne	111 200 PLN
Wykończenie	199 700 PLN
Koszt budowy	739 200 PLN
Koszt budowy sys. gospodarczym	590 300 PLN

**USYTUOWANIE NA DZIAŁCE**

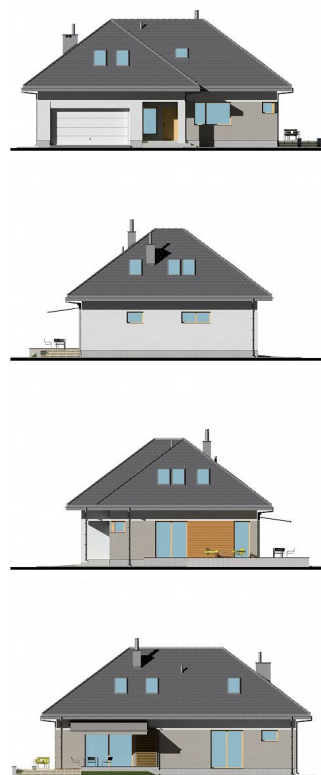
# E-226 Dom z 4 sypialniami i gabinetem

## RZUT PARTERU

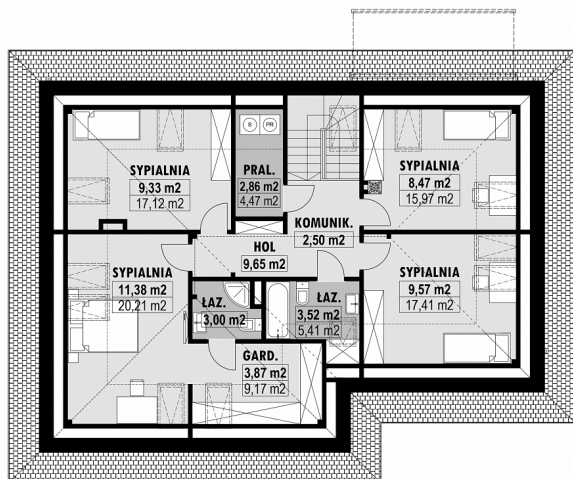


E-226 PARTER

## ELEWACJE



## RZUT KONDYGNACJI +1



E-226 PODDASZE

## TECHNOLOGIA BUDOWY

Ściany

25cm ceramika + 18cm styropian\*  
wylewany żelbetony\*  
dachówka cementowa\*  
20cm styropian

Strop

Pokrycie dachowe  
Ocieplenie posadzki na gruncie

Ocieplenie dachu

Stołarka okienna

Wykończenie zewnętrzne

25-30cm wełna mineralna drewniana\*  
kamień, płytki klinkierowe lub drewno

gazowe, grzejniki\*  
mechaniczna

Ogrzewanie

Wentylacja

Energooszczędność

WT2021

EP < 70 kWh/(rok\*m<sup>2</sup>)