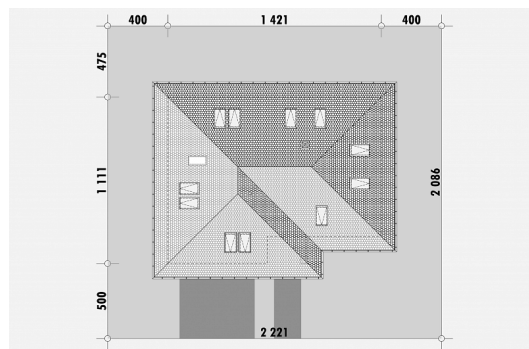


**OPIS**

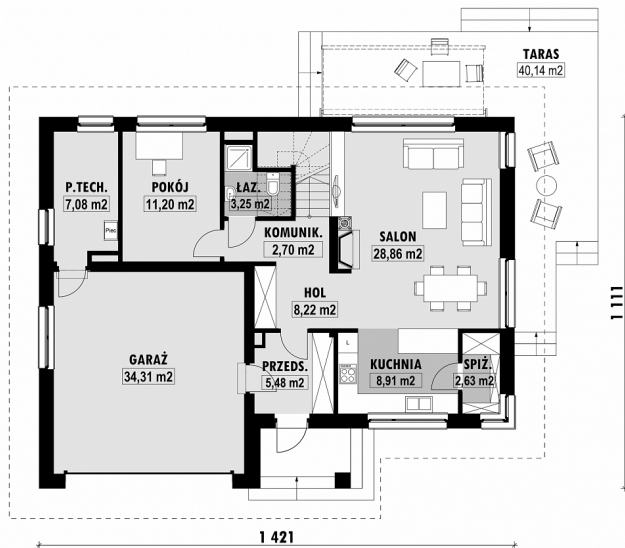
Dom z czterospadowym dachem, w którym ciekawie rozwiązana została strefa wspólna parteru. Ta część domu zorganizowana została wokół kominka, bez zastosowania dodatkowych przegród, tak, że hol, klatka schodowa i salon łączą się w jednej przestrzeni. Salon może zostać otwarty na ogród z tyłu domu, bądź od jego boku. Pozwala to zlokalizować z powodzeniem dom na działkach z wjazdem od wschodu lub zachodu. Kuchnia oddzielona jest od strefy dziennej półwyspem wyspą. Obok zlokalizowana jest spiżarnia. Z holu dostępny jest dodatkowy pokój/pracownia, przy którym znajduje się łazienka z prysznicem. Na poddaszu zaprojektowane są cztery sypialnie. Do użytku mieszkańców jest wspólna łazienka oraz wydzielone pomieszczenie pralni. Projekt posiada powiększoną wersję E-226.

Powierzchnia netto	212,6 m ²
Powierzchnia zabudowy	149,1 m ²
Strych	0.00 m ²
Kubatura	537,5 m ³
Wysokość budynku	8,1 m
Powierzchnia dachu	235,0 m ²
Kąt nachylenia dachu	37°
Minimalne wymiary działki	22,2 x 20,9 m
Stan surowy zamknięty	405 600 PLN
Instalacje wewnętrzne	105 400 PLN
Wykończenie	188 800 PLN
Koszt budowy	699 800 PLN
Koszt budowy sys. gospodarczym	558 500 PLN

USYTUOWANIE NA DZIAŁCE

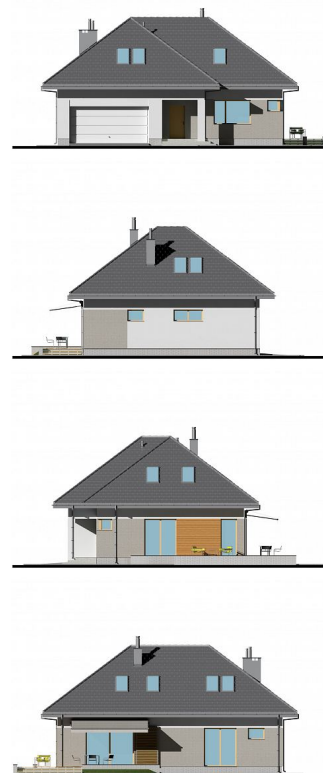
E-226a Wygodny dom o małym metrażu

RZUT PARTERU

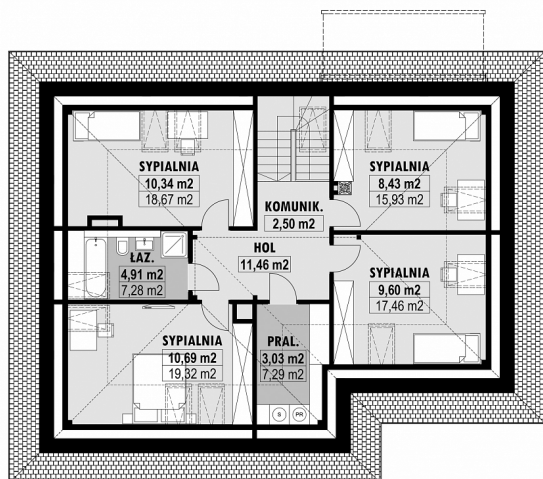


E-226a PARTER

ELEWACJE



RZUT KONDYGNACJI +1



E-226a PODDASZE

TECHNOLOGIA BUDOWY

Ściany	25cm ceramika + 18cm styropian*
Strop	wylewany żelbetowy*
Pokrycie dachowe	dachówka cementowa*
Ocieplenie posadzki na gruncie	20cm styropian
Ocieplenie dachu	25-30cm wełna mineralna drewniana*
Stołarka okienna	kamień, płytki klinkierowe lub drewno
Wykończenie zewnętrzne	gazowe, grzejniki* mechaniczna
Ogrzewanie	EP < 70 kWh/(rok*m²)
Wentylacja	
Energooszczędność	
WT2021	