

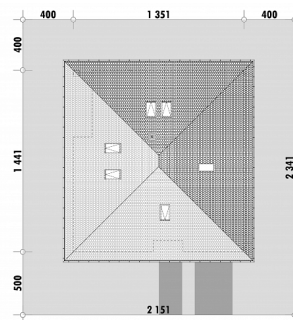


Powierzchnia netto	148,0 m ²
Powierzchnia zabudowy	194,7 m ²
Strych	68,6 m ²
Kubatura	444,0 m ³
Wysokość budynku	8,0 m
Powierzchnia dachu	270,0 m ²
Kąt nachylenia dachu	30°
Minimalne wymiary działki	21,5 x 23,4 m
Stan surowy zamknięty	370 900 PLN
Instalacje wewnętrzne	90 000 PLN
Wykończenie	137 900 PLN
Koszt budowy	598 800 PLN
Koszt budowy sys. gospodarczym	478 100 PLN

OPIS

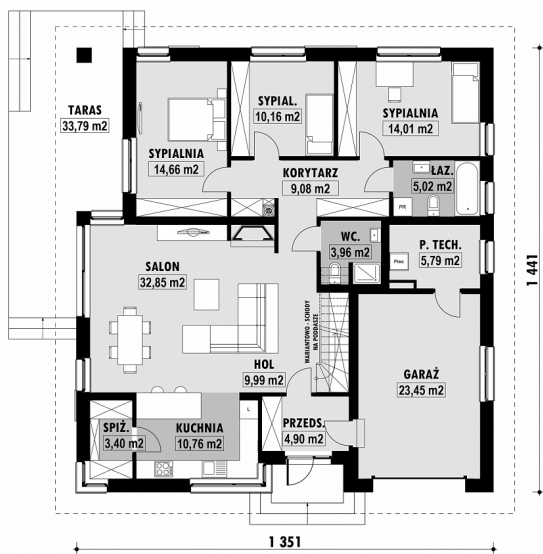
Dom parterowy z tarasem umieszczonym od strony bocznej. Parter składa się z części dziennej i zacisznej strefy prywatnej z trzema sypialniami. Pokój dzienny jest dostępny bezpośrednio po wejściu do domu. Przylega do niego duża kuchnia, z dostępem do praktycznej spiżarni. W pozostałej części domu znajdują się trzy sypialnie. Z największej z nich, przeznaczonej dla rodziców, można wyjść na główny taras. Z korytarza strefy sypialnej można przedostać się do wspólnej łazienki. Druga łazienka, wyposażona w prysznic, zlokalizowana jest bliżej strefy dziennej i może służyć jako łazienka dla gości. W projekcie przewidziano sporo miejsca na szafy oraz możliwość zlokalizowania wygodnych schodów na poddasze. W bryle budynku znajduje się jednostanowiskowy garaż, z którego przejść można do pomieszczenia technicznego.

Dom posiada wersję z garażem dwustanowiskowym E-229.

USYTUOWANIE NA DZIAŁCE

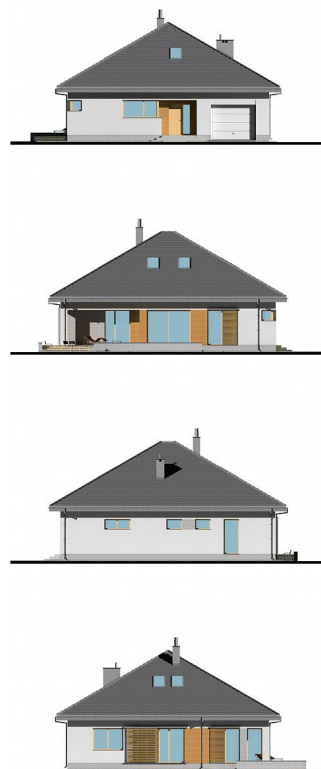
E-227 Zwarty dom parterowy

RZUT PARTERU

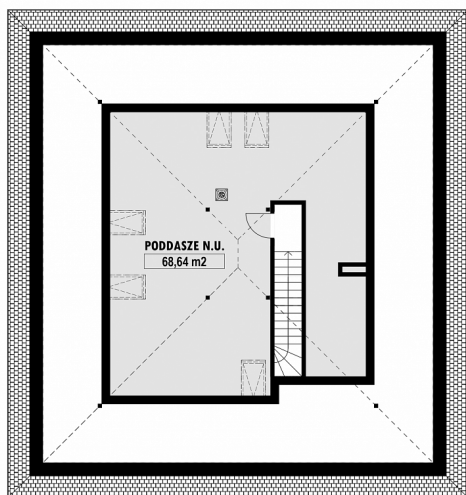


E-227 PARTER

ELEWACJE



RZUT KONDYGNACJI +1



E-227 PODDASZE

TECHNOLOGIA BUDOWY

Ściany	25cm ceramika + 18cm styropian*
Strop	wylewany żelbetowy*
Pokrycie dachowe	dachówka cementowa*
Ocieplenie posadzki na gruncie	20cm styropian
Ocieplenie dachu	25-30cm wełna mineralna drewniana*
Stolarka okienna	kamień, płytki klinkierowe lub drewno
Wykończenie zewnętrzne	gazowe, grzejniki* mechaniczna
Ogrzewanie	EP < 70 kWh/(rok*m²)
Wentylacja	
Energooszczędność	WT2021