

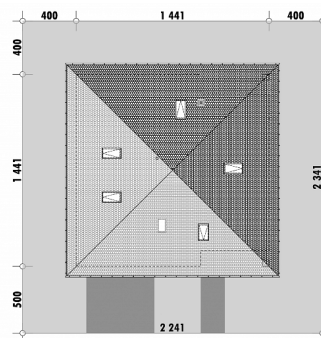


Powierzchnia netto	155,2 m ²
Powierzchnia zabudowy	207,7 m ²
Strych	100,4 m ²
Kubatura	461,2 m ³
Wysokość budynku	8,3 m
Powierzchnia dachu	280,0 m ²
Kąt nachylenia dachu	30°
Minimalne wymiary działki	22,4 x 23,4 m
Stan surowy zamknięty	388 900 PLN
Instalacje wewnętrzne	94 400 PLN
Wykończenie	144 500 PLN
Koszt budowy	627 800 PLN
Koszt budowy sys. gospodarczym	501 700 PLN

OPIS

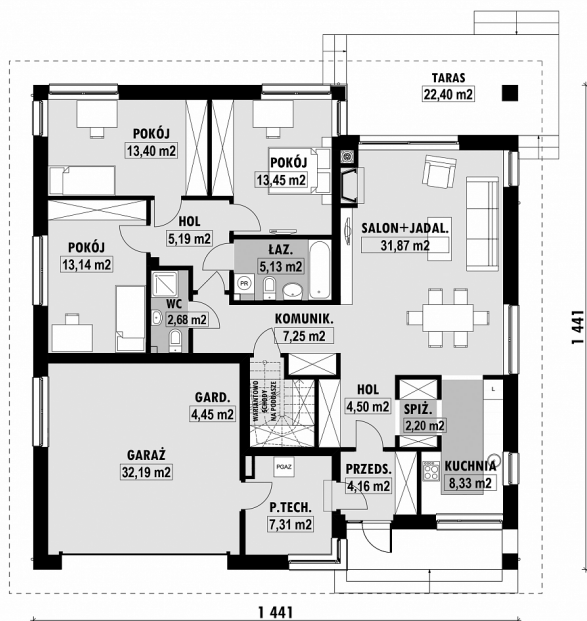
Projekt domu parterowego o zwartej bryle, zaprojektowany na planie kwadratu. Parter ma wyraźnie wyodrębnioną strefę prywatną z trzema sypialniami dostępnymi z wydzielonego holu. W tej części domu znajduje się także wspólna łazienka. Przestrzeń ogólna przeznaczona do rekreacji to doświetlony z dwóch stron salon, z którego zapewnione jest wyjście na zadaszony taras. W salonie przewidziano miejsce do ustawienia stołu. Oddzielona funkcjonalnie od salonu kuchnia wyposażona jest w wydłużony blat roboczy. Jest ona dostępna zarówno z salonu, jak i z holu wejściowego. Ułatwia to wnoszenie zakupów, ponieważ przejście prowadzi przez otwartą spiżarnię. W holu głównym zaprojektowane są opcjonalne schody na poddasze, które może pełnić rolę strychu, lub zostać zaadaptowane na pomieszczenia użytkowe. W przypadku pozostawienia poddasza jako nieużytkowego, w miejscu schodów można zaplanować wygodną garderobę.

Projekt jest pomniejszoną wersją domu E-232.

USYTUOWANIE NA DZIAŁCE

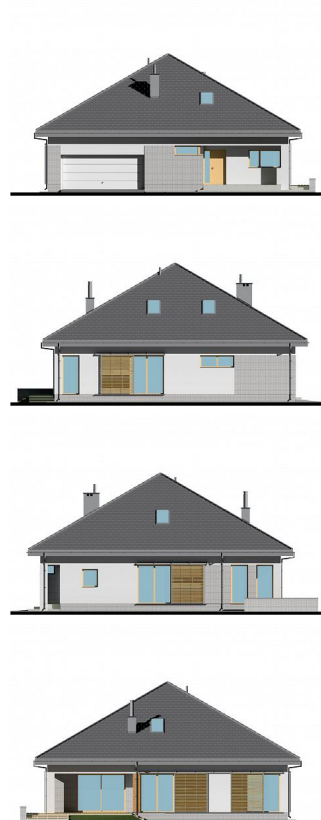
E-230 Mały dom symetryczny

RZUT PARTERU

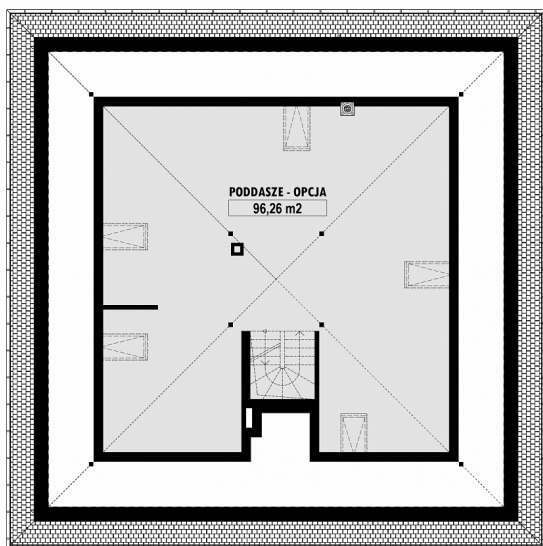


E-230 PARTER

ELEWACJE



RZUT KONDYGNACJI +1



E-230 PODDASZE

TECHNOLOGIA BUDOWY

Ściany

25cm ceramika + 18cm styropian*

Strop

wylewany żelbetony*

Pokrycie dachowe

dachówka cementowa*

Ocieplenie posadzki na gruncie

20cm styropian

Ocieplenie dachu

25-30cm wełna mineralna

Stołarka okienna

drewniana*

Wykończenie zewnętrzne

kamień, płytki klinkierowe lub drewno

Ogrzewanie

gazowe, grzejniki*

Wentylacja

mechaniczna

Energooszczędność

EP < 70 kWh/(rok*m²)

WT2021