

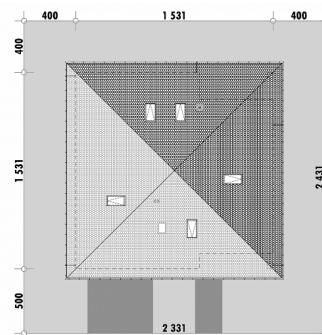


Powierzchnia netto	174,1 m ²
Powierzchnia zabudowy	234,4 m ²
Strych	97,2 m ²
Kubatura	516,7 m ³
Wysokość budynku	8,6 m
Powierzchnia dachu	315,0 m ²
Kąt nachylenia dachu	30°
Minimalne wymiary działki	23,3 x 24,3 m
Stan surowy zamknięty	436 100 PLN
Instalacje wewnętrzne	105 900 PLN
Wykończenie	162 400 PLN
Koszt budowy	704 400 PLN
Koszt budowy sys. gospodarczym	562 500 PLN

OPIS

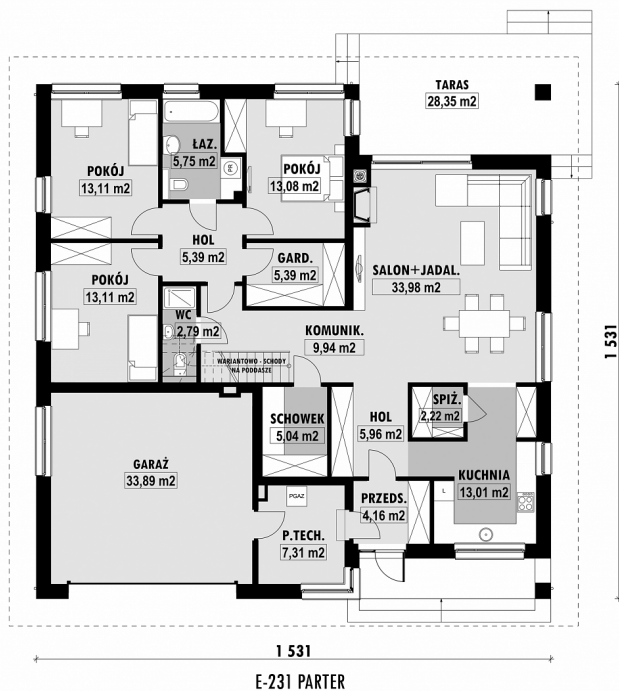
Projekt domu parterowego o zwartej bryle, zaprojektowany na planie kwadratu. Parter ma wyraźnie wyodrębnioną strefę prywatną z trzema sypialniami dostępnymi z wydzielonego holu. W tej części domu znajduje się także wspólna łazienka i garderoba. Przestrzeń ogólna przeznaczona do rekreacji to dobrze doświetlony salon, z którego zapewnione jest wyjście na zadaszony taras. Kuchnia w projekcie jest zaplanowana jako niezależne pomieszczenie. Można do niej wejść zarówno z pokoju dziennego, jak i bezpośrednio z holu. Pozwala to na np. wniesienie zakupów bez przechodzenia przez salon. Na parterze znajdują się także przydatne pomieszczenia pomocnicze: spiżarnia oraz pojemny schowek. W holu przewidziane zostało miejsce na schody prowadzące na obszerne poddasze. Może ono pełnić rolę strychu, lub zostać zaadaptowane na pomieszczenia użytkowe.

Dostępna jest mniejsza wersja tego projektu czyli **E-230**, wersja z dodatkowym pokojem **E-235** oraz powiększona **E-261**.

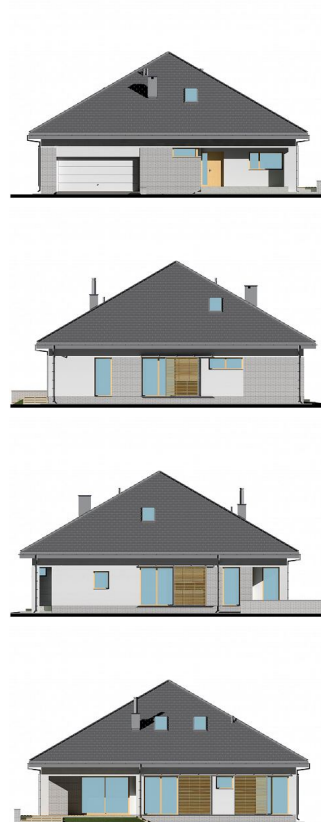
USYTUOWANIE NA DZIAŁCE

E-231 Parterowy dom o zwartej bryle

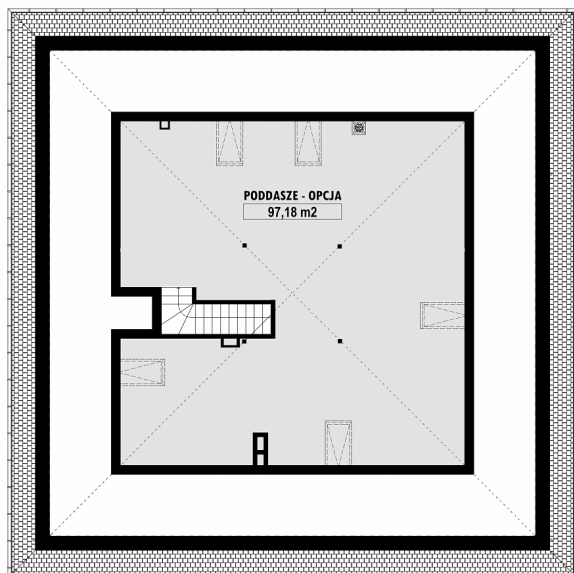
RZUT PARTERU



ELEWACJE



RZUT KONDYGNACJI +1



E-231 PODDASZE

TECHNOLOGIA BUDOWY

Ściany

25cm ceramika + 18cm styropian*
wylewany żelbetony*
dachówka cementowa*
20cm styropian

Strop

Pokrycie dachowe
Ocieplenie posadzki na gruncie
Ocieplenie dachu
Stołarka okienna
Wykończenie zewnętrzne

25-30cm wełna mineralna drewniana*
kamień, płytki klinkierowe lub drewno

Ogrzewanie

Wentylacja
Energoszczędność
WT2021

gazowe, grzejniki*
mechaniczna
EP < 70 kWh/(rok*m²)