

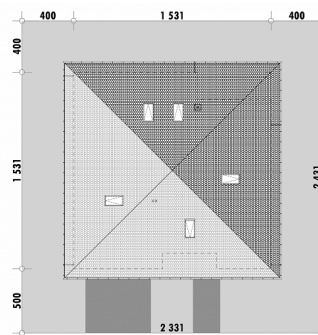


Powierzchnia netto	176,1 m ²
Powierzchnia zabudowy	234,4 m ²
Strych	97,6 m ²
Kubatura	521,9 m ³
Wysokość budynku	8,6 m
Powierzchnia dachu	315,0 m ²
Kąt nachylenia dachu	30°
Minimalne wymiary działki	23,3 x 24,3 m
Stan surowy zamknięty	440 700 PLN
Instalacje wewnętrzne	107 000 PLN
Wykończenie	164 100 PLN
Koszt budowy	711 800 PLN
Koszt budowy sys. gospodarczym	568 400 PLN

OPIS

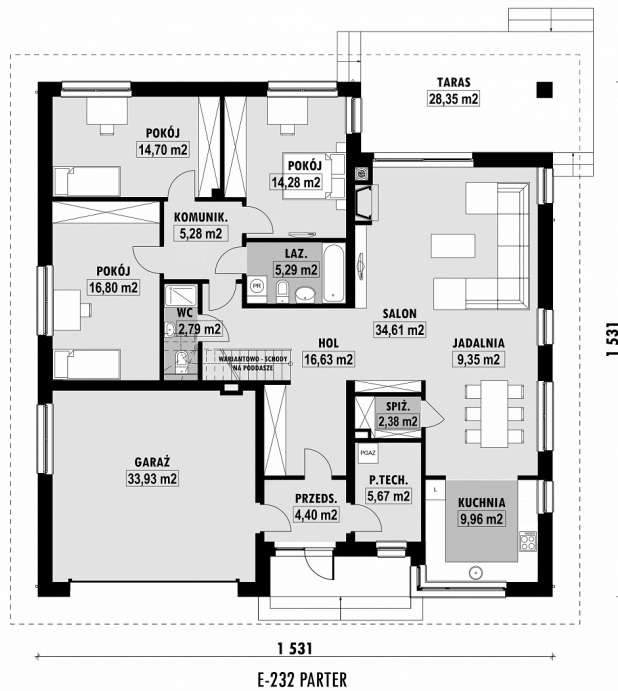
Projekt domu parterowego o zwartej bryle, zaprojektowany na planie kwadratu. Parter ma wyraźnie wyodrębnioną strefę prywatną z trzema sypialniami dostępnymi z wydzielonego holu. W tej części domu znajduje się także wspólna łazienka. Przestrzeń ogólna przeznaczona do rekreacji to doświetlony z dwóch stron salon, z którego zapewnione jest wyjście na zadaszony taras. Między salonem i kuchnią znajduje się jadalnia z szerokim oknem. Szeroka kuchnia zlokalizowana jest od frontu budynku. Możliwe jest wykonanie w niej barku, bądź dodatkowego blatu w postaci tzw. półwyspu. Program uzupełniony jest przez spiżarnię. W holu przewidziane zostało miejsce na schody prowadzące na obszerne poddasze. Może ono pełnić rolę strychu, lub zostać zaadaptowane na pomieszczenia użytkowe.

Projekt posiada wersję pomniejszoną: [E-230](#).

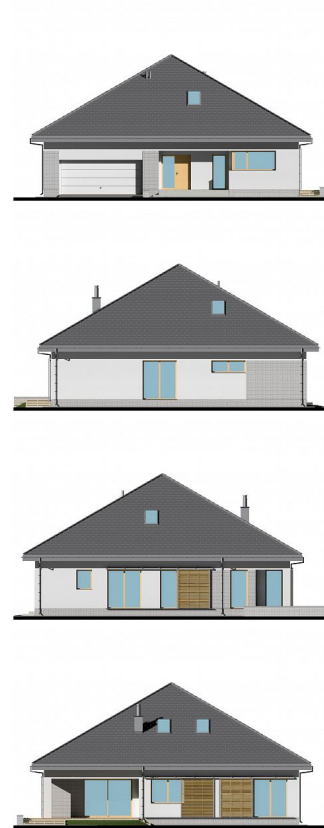
USYTUOWANIE NA DZIAŁCE

E-232 Symetryczny dom z 3 sypialniami

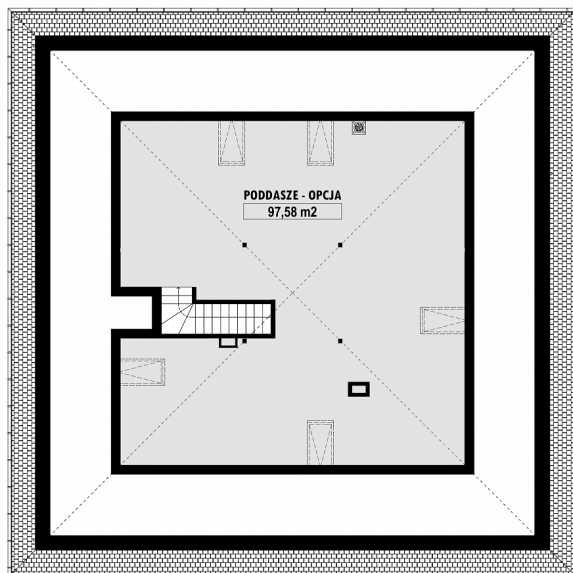
RZUT PARTERU



ELEWACJE



RZUT KONDYGNACJI +1



TECHNOLOGIA BUDOWY

Ściany

25cm ceramika + 18cm styropian*

Strop

wylewany żelbetony*
dachówka cementowa*
20cm styropian

Pokrycie dachowe
Ocieplenie posadzki na gruncie

Ocieplenie dachu

25-30cm wełna mineralna drewniana*
kamień, płytki klinkierowe lub drewno

Stolarka okienna

Wykończenie zewnętrzne

Ogrzewanie

gazowe, grzejniki*
mechaniczna

Wentylacja

Energooszczędność

EP < 70 kWh/(rok*m²)

WT2021