

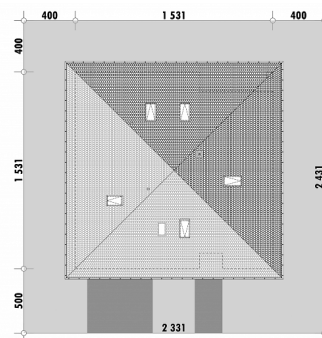


Powierzchnia netto	181,0 m ²
Powierzchnia zabudowy	234,4 m ²
Strych	97,3 m ²
Kubatura	536,7 m ³
Wysokość budynku	8,6 m
Powierzchnia dachu	315,0 m ²
Kąt nachylenia dachu	30°
Minimalne wymiary działki	23,3 x 24,3 m
Stan surowy zamknięty	453 000 PLN
Instalacje wewnętrzne	110 000 PLN
Wykończenie	168 400 PLN
Koszt budowy	731 400 PLN
Koszt budowy sys. gospodarczym	584 600 PLN

OPIS

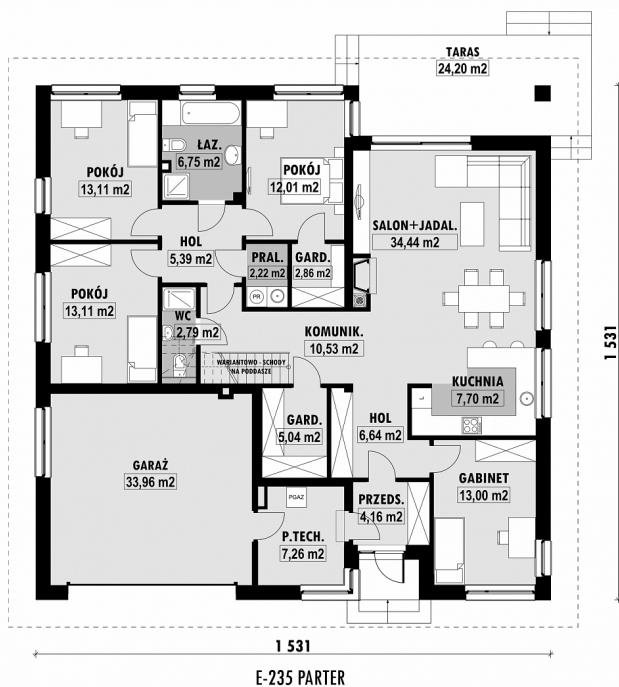
Projekt domu parterowego o zwartej bryle, zaprojektowany na planie kwadratu. Parter ma wyraźnie wyodrębnioną strefę prywatną z trzema sypialniami dostępnymi z wydzielonego holu. Jedna z sypialni ma wyjście na taras oraz posiada własną garderobę. W tej części domu znajduje się także wspólna łazienka i pralnia. Przestrzeń ogólna przeznaczona do rekreacji to dobrze doświetlony salon, z którego zapewnione jest wyjście na zadaszony taras. Przy strefie dziennej znajduje się otwarta kuchnia z barowym blatem. Program domu uzupełnia gabinet usytuowany od frontu, dostępny z holu wejściowego. Na parterze znajduje się także praktyczna wydzielona garderoba. W holu przewidziane zostało miejsce na schody prowadzące na obszerne poddasze. Może ono pełnić rolę strychu, lub zostać zaadaptowane na pomieszczenia użytkowe.

Projekt występuje także w wersji z kuchnią od frontu i trzema pokojami E-231.

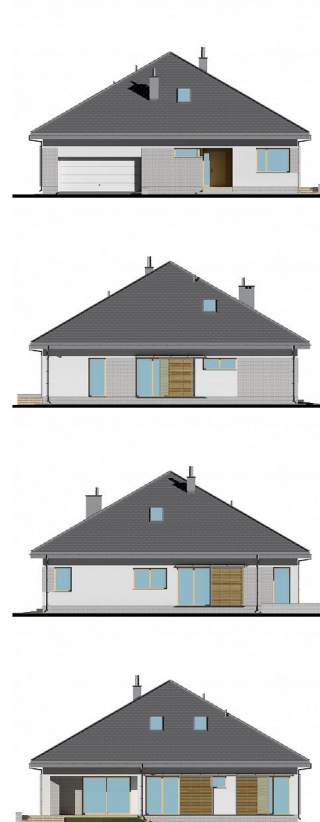
USYTUOWANIE NA DZIAŁCE

E-235 Dom parterowy z gabinetem

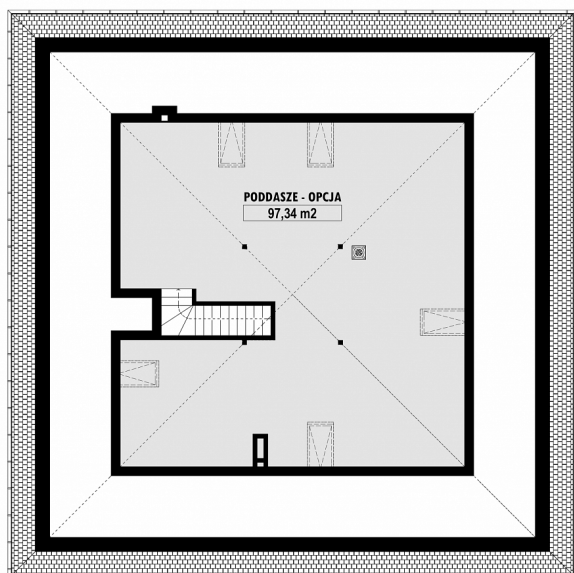
RZUT PARTERU



ELEWACJE



RZUT KONDYGNACJI +1



E-235 PODDASZE

TECHNOLOGIA BUDOWY

Ściany

25cm ceramika + 18cm styropian*

Strop

wylewany żelbetony*
dachówka cementowa*
20cm styropian

Pokrycie dachowe

Ocieplenie posadzki na gruncie

Ocieplenie dachu

Stolarka okienna

Wykończenie zewnętrzne

25-30cm wełna mineralna drewniana*
kamień, płytki klinkierowe lub drewno

Ogrzewanie

Wentylacja

Energooszczędność

WT2021

gazowe, grzejniki*
mechaniczna

EP < 70 kWh/(rok*m²)