

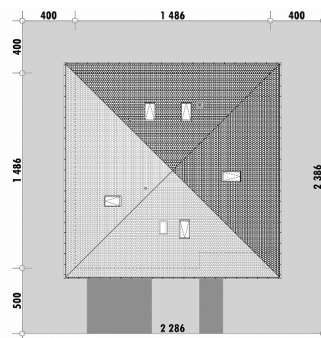


Powierzchnia netto	165,3 m ²
Powierzchnia zabudowy	220,8 m ²
Strych	95,4 m ²
Kubatura	490,9 m ³
Wysokość budynku	8,4 m
Powierzchnia dachu	300,0 m ²
Kąt nachylenia dachu	30°
Minimalne wymiary działki	22,9 x 23,9 m
Stan surowy zamknięty	414 000 PLN
Instalacje wewnętrzne	100 600 PLN
Wykończenie	154 100 PLN
Koszt budowy	668 700 PLN
Koszt budowy sys. gospodarczym	534 200 PLN

OPIS

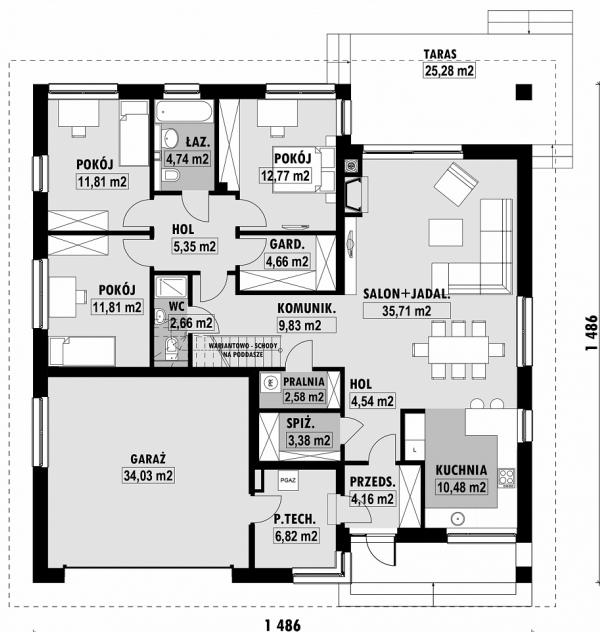
Projekt domu parterowego o funkcji dopasowanej optymalnie do wymagań czteroosobowej rodziny. Posiada wyraźne oddzielenie strefy nocnej. Składa się ona z trzech sypialni, garderoby i łazienki. Z głównej sypialni można wyjść na wspólny, w dużej części zadaszony taras. Strefa dzienna składa się z salonu z jadalnią oraz półotwartej kuchni. Dodatkowo zaprojektowane zostały podnoszące funkcjonalność domu pomieszczenia spiżarni i wydzielonej pralni. Gościenna łazienka może zostać wyposażona w prysznic. W bryle domu mieści się także garaż z miejscem na dwa samochody. Poddasze domu jest łatwe do ewentualnej adaptacji, dzięki przewidzianym w projekcie schodom (jako opcja).

Projekt posiada wersję z gabinetem od frontu: [E-238a](#).

USYTUOWANIE NA DZIAŁCE

E-238 Funkcjonalny dom parterowy

RZUT PARTERU

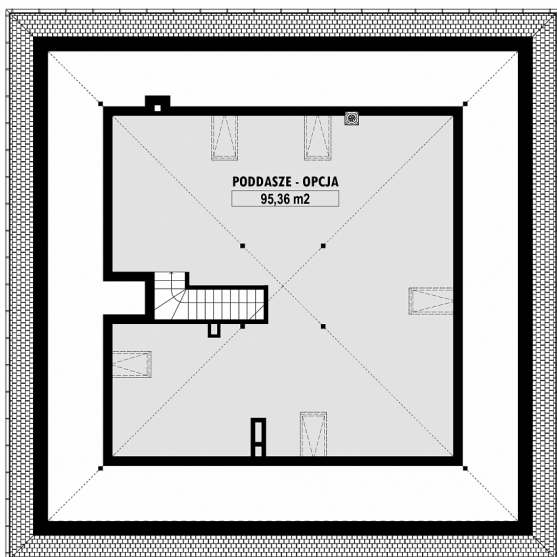


E-238 PARTER

ELEWACJE



RZUT KONDYGNACJI +1



E-238 PODDASZE

TECHNOLOGIA BUDOWY

Ściany

25cm ceramika + 18cm styropian*

Strop

wylewany żelbetony*
dachówka cementowa*
20cm styropian

Pokrycie dachowe

Ocieplenie posadzki na gruncie

Ocieplenie dachu

Stołarka okienna

Wykończenie zewnętrzne

25-30cm wełna mineralna drewniana*
kamień, płytki klinkierowe lub drewno

Ogrzewanie

Wentylacja

Energooszczędność

WT2021

gazowe, grzejniki*
mechaniczna

EP < 70 kWh/(rok*m²)