



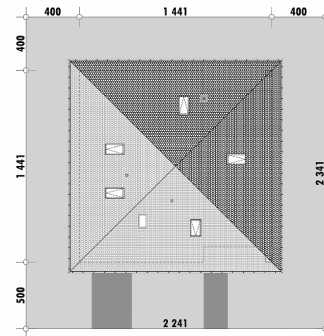
Powierzchnia netto	154,4 m <sup>2</sup>
Powierzchnia zabudowy	207,7 m <sup>2</sup>
Strych	97,0 m <sup>2</sup>
Kubatura	456,8 m <sup>3</sup>
Wysokość budynku	8,3 m
Powierzchnia dachu	280,0 m <sup>2</sup>
Kąt nachylenia dachu	30°
Minimalne wymiary działki	22,4 x 23,4 m
Stan surowy zamknięty	388 100 PLN
Instalacje wewnętrzne	94 300 PLN
Wykończenie	144 500 PLN
Koszt budowy	626 900 PLN
Koszt budowy sys. gospodarczym	500 900 PLN

## OPIS

Projekt domu parterowego o zwartej bryle, zaprojektowany na planie kwadratu. Parter ma wyraźnie wyodrębnioną strefę prywatną z trzema sypialniami dostępnymi z wydzielonego holu. Sypialnia przeznaczona dla rodziców wyposażona jest w dwie garderoby, "dla niej" i "dla niego". W tej części domu znajduje się także wspólna łazienka oraz wyodrębniona pralnia. Druga łazienka (z prysznicem) dostępna jest z korytarza i może być przeznaczona dla gości. Przestrzeń ogólna przeznaczona do rekreacji to doświetlony z dwóch stron salon, z którego zapewnione jest wyjście na zadaszony taras. W salonie przewidziano miejsce do ustawienia stołu. Kuchnia zaprojektowana jest jako otwarta, oddzielona od salonu półwyspem. W sąsiedztwie kuchni znajduje się spiżarnia / schowek. W holu głównym zaprojektowane są opcjonalne schody na poddasze, które może pełnić rolę strychu, lub zostać zaadaptowane na pomieszczenia użytkowe. W przypadku pozostawienia poddasza jako nieużytkowe, w miejscu schodów można zaplanować wygodną garderobę. Kolejna garderoba znajduje się przy przedsionku.

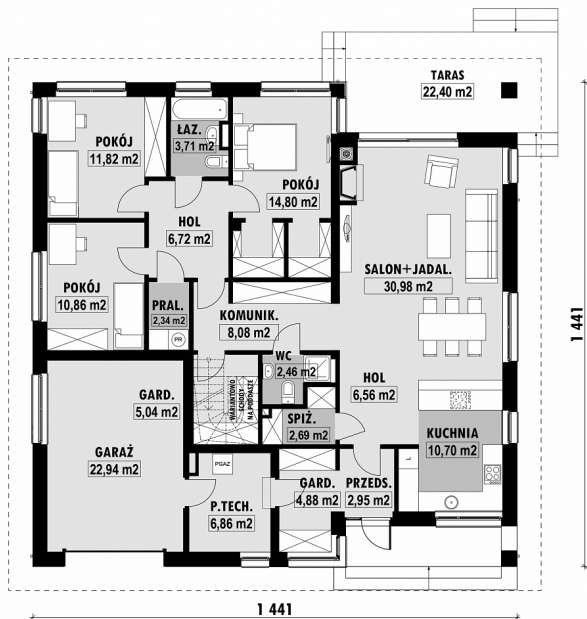
**Projekt posiada wersję z podwójnym garażem E-230.**

## USYTUOWANIE NA DZIAŁCE



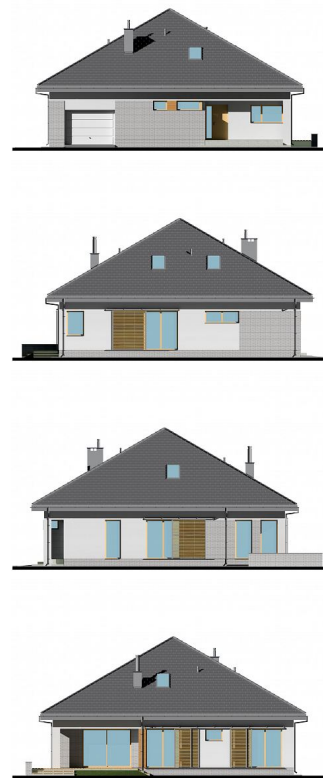
# E-240 Dom parterowy z trzema sypialniami

## RZUT PARTERU

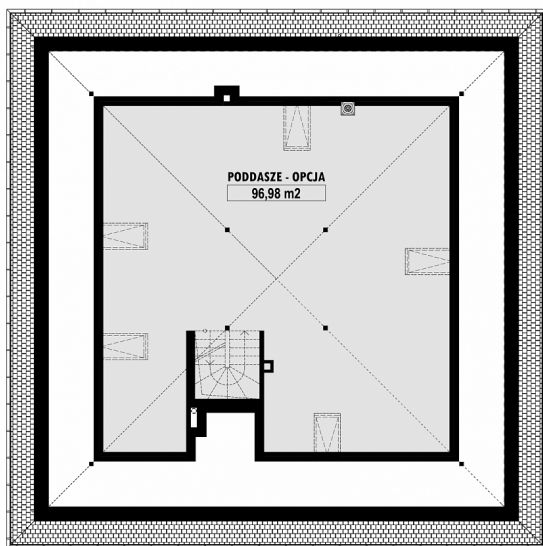


E-240 PARTER

## ELEWACJE



## RZUT KONDYGNACJI +1



E-240 PODDASZE

## TECHNOLOGIA BUDOWY

Ściany

25cm ceramika + 18cm styropian\*

Strop

wylewany żelbetony\*  
dachówka cementowa\*  
20cm styropian

Pokrycie dachowe

Ocieplenie posadzki na gruncie

Ocieplenie dachu

25-30cm wełna mineralna drewniana\*  
kamień, płytki klinkierowe lub drewno

Stolarka okienna

Wykończenie zewnętrzne

Ogrzewanie

gazowe, grzejniki\*  
mechaniczna

Wentylacja

Energooszczędność

EP < 70 kWh/(rok\*m<sup>2</sup>)

WT2021