

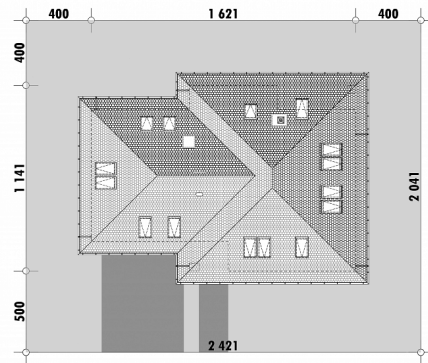


| | |
|--------------------------------|----------------------|
| Powierzchnia netto | 230,7 m ² |
| Powierzchnia zabudowy | 165,2 m ² |
| Strych | 26,5 m ² |
| Kubatura | 580,5 m ³ |
| Wysokość budynku | 8,8 m |
| Powierzchnia dachu | 250,0 m ² |
| Kąt nachylenia dachu | 40° |
| Minimalne wymiary działki | 24,2 x 20,4 m |
| Stan surowy zamknięty | 439 200 PLN |
| Instalacje wewnętrzne | 114 000 PLN |
| Wykończenie | 204 600 PLN |
| Koszt budowy | 757 800 PLN |
| Koszt budowy sys. gospodarczym | 605 700 PLN |

OPIS

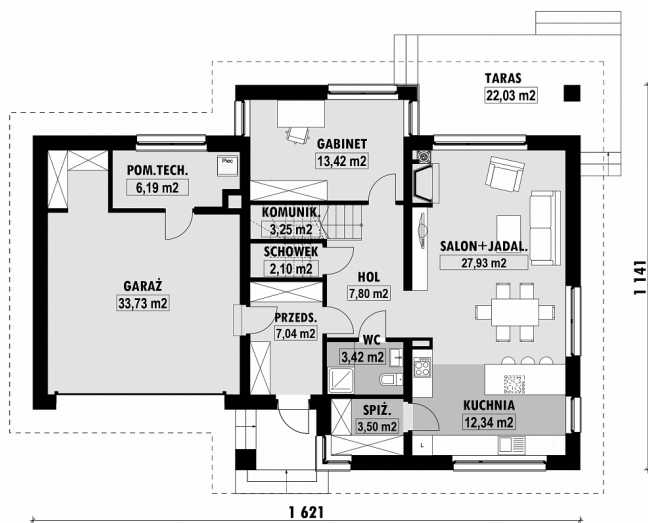
Dom z poddaszem, w którym zadbano o funkcjonalne pomieszczenia towarzyszące. Przeznaczony jest dla cztero lub pięcioosobowej rodziny. Poza trzema sypialniami na poddaszu zaprojektowano tu dodatkowy pokój na parterze, który może być wygodną sypialnią dla osoby starszej. Strefa dzienna zajmuje jedną przestrzeń i składa się z części wypoczynkowej, jadalni i oddzielonej półwyspem kuchni. Dodatkowe pomieszczenia na parterze to spiżarnia i schowek pod schodami. Warto zwrócić uwagę na dość duży przedsiónek. Poddasze to trzy sypialnie, z których jedna ma własną garderobę. Ze spocznika schodów można przejść na strych, przy którym znajduje się pralnia i wspólna garderoba.

Projekt posiada wersję z garażem jednostanowiskowym E-242.

USYTUOWANIE NA DZIAŁCE

E-241 Funkcjonalny dom z poddaszem

RZUT PARTERU

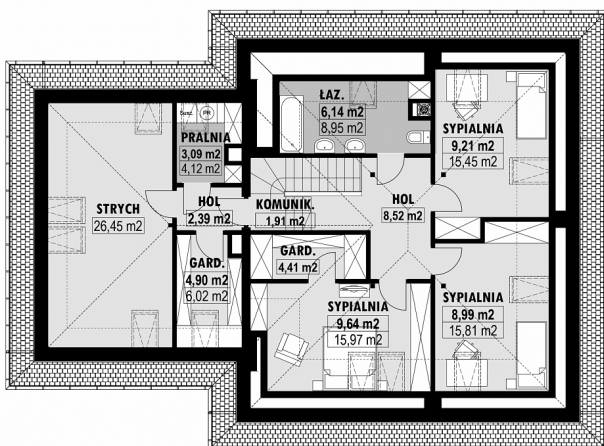


E-241 PARTER

ELEWACJE



RZUT KONDYGNACJI +1



E-241 PODDASZE

TECHNOLOGIA BUDOWY

Ściany

25cm ceramika + 18cm styropian*

Strop

wylewany żelbetowy*
dachówka cementowa*
20cm styropian

Pokrycie dachowe

Ocieplenie posadzki na gruncie

Ocieplenie dachu

Stołarka okienna

Wykończenie zewnętrzne

25-30cm wełna mineralna drewniana*
kamień, płytki klinkierowe lub drewno

Ogrzewanie

Wentylacja

Energooszczędność

WT2021

gazowe, grzejniki*
mechaniczna

EP < 70 kWh/(rok*m²)