



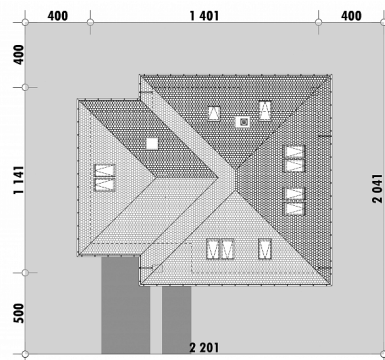
OPIS

Dom z poddaszem, w którym zadbano o funkcjonalne pomieszczenia towarzyszące. Przeznaczony jest dla cztero lub pięcioosobowej rodziny. Poza trzema sypialniami na poddaszu zaprojektowano tu dodatkowy pokój na parterze, który może być wygodną sypialnią dla osoby starszej. Strefa dzienna zajmuje jedną przestrzeń i składa się z części wypoczynkowej, jadalni i oddzielonej półwyspem kuchni. Dodatkowe pomieszczenia na parterze to spiżarnia i schowek pod schodami. Warto zwrócić uwagę na dość duży przedsionek. Poddasze to trzy sypialnie i łazienka oraz osobna pralnia z miejscem na pomocne regały. Ze spocznika schodów można przejść na strych.

Projekt posiada wersję z garażem dwustanowiskowym E-241.

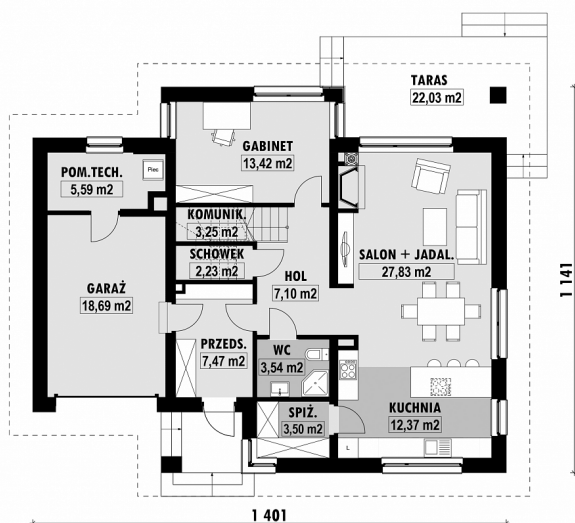
Powierzchnia netto	200,0 m ²
Powierzchnia zabudowy	147,3 m ²
Strych	24,7 m ²
Kubatura	507,4 m ³
Wysokość budynku	8,8 m
Powierzchnia dachu	230,0 m ²
Kąt nachylenia dachu	40°
Minimalne wymiary działki	22,0 x 20,4 m
Stan surowy zamknięty	381 700 PLN
Instalacje wewnętrzne	99 100 PLN
Wykończenie	178 000 PLN
Koszt budowy	658 800 PLN
Koszt budowy sys. gospodarczym	526 100 PLN

USYTUOWANIE NA DZIAŁCE



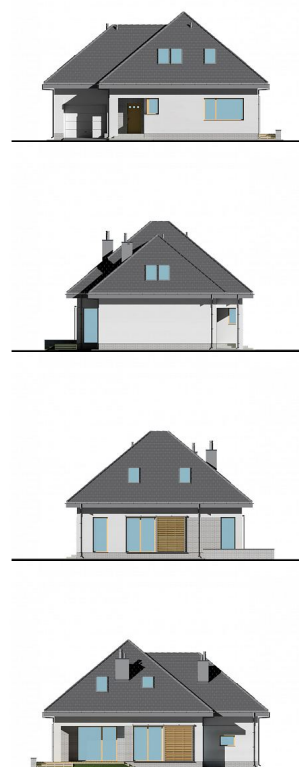
E-242 Dom z poddaszem i garażem na 1 auto

RZUT PARTERU

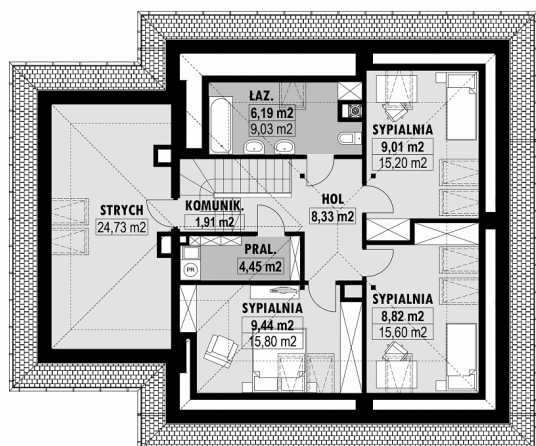


E-242 PARTER

ELEWACJE



RZUT KONDYGNACJI +1



E-242 PODDASZE

TECHNOLOGIA BUDOWY

Ściany	25cm ceramika + 18cm styropian*
Strop	wylewany żelbetowy*
Pokrycie dachowe	dachówka cementowa*
Ocieplenie posadzki na gruncie	20cm styropian
Ocieplenie dachu	25-30cm wełna mineralna drewniana*
Stołarka okienna	kamień, płytki klinkierowe lub drewno
Wykończenie zewnętrzne	gazowe, grzejniki* mechaniczna
Ogrzewanie	EP < 70 kWh/(rok*m ²)
Wentylacja	
Energooszczędność	WT2021