



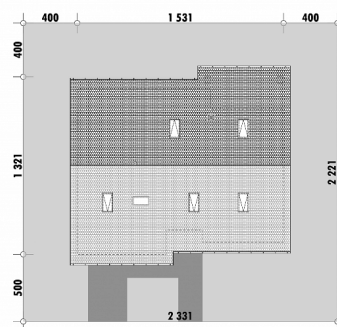
Powierzchnia netto	133,8 m ²
Powierzchnia zabudowy	185,9 m ²
Strych	78,7 m ²
Kubatura	383,7 m ³
Wysokość budynku	7,4 m
Powierzchnia dachu	250,0 m ²
Kąt nachylenia dachu	30°
Minimalne wymiary działki	23,3 x 22,2 m
Stan surowy zamknięty	335 000 PLN
Instalacje wewnętrzne	81 500 PLN
Wykończenie	124 900 PLN
Koszt budowy	541 400 PLN
Koszt budowy sys. gospodarczym	432 600 PLN

OPIS

Projekt domu parterowego, w którym poddasze ma duże możliwości adaptacji na cele użytkowe. Parter jest wyraźnie podzielony na dwie strefy funkcjonalne. Strefa dzienna to salon z jadalnią i kuchnią ze spiżarnią. Część sypialna dostępna jest z wydzielonego korytarza. W skład tej strefy wchodzi dwa pokoje oraz łazienka. Przewidziano także wygodną wydzieloną garderobę. Mniejsza łazienka, przeznaczona dla gości, jest wyposażona w prysznic i dostępna z głównego holu. Południowy taras jest prawie w całości zadaszony. Można się do niego dostać nie tylko z salonu, ale także z jednej z sypialni. Dodatkową przestrzeń magazynową przewidziano w garażu w formie antresoli.

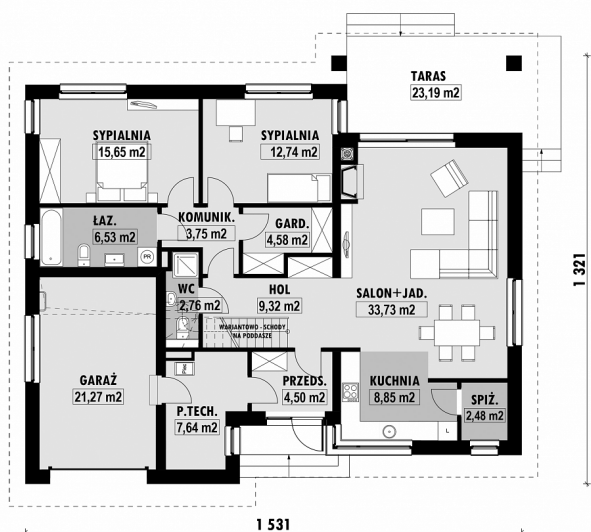
UWAGA: projekt występuje też w wersji z trzema sypialniami E-243a, z garażem dwustanowiskowym i trzema sypialniami E-133 oraz dwoma sypialniami E-133a.

USYTUOWANIE NA DZIAŁCE



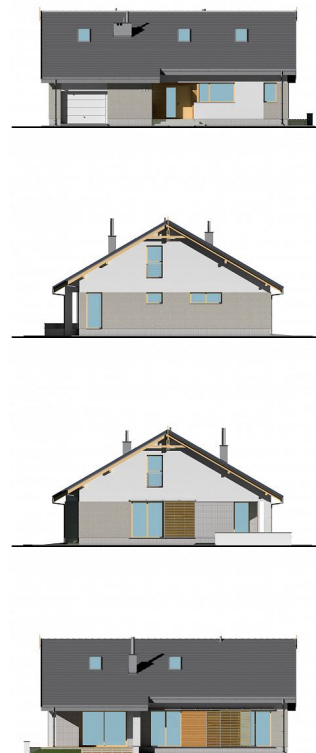
E-243 Dom z prostym dachem dwuspadowym

RZUT PARTERU

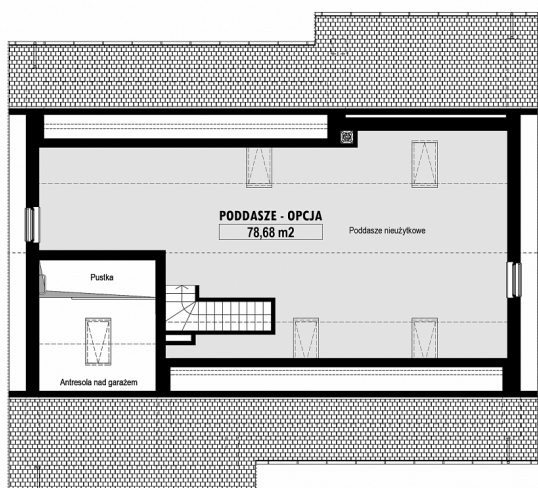


E-243 PARTER

ELEWACJE



RZUT KONDYGNACJI +1



E-243 PODDASZE

TECHNOLOGIA BUDOWY

Ściany	25cm ceramika + 18cm styropian*
Strop	wylewany żelbetowy*
Pokrycie dachowe	dachówka cementowa*
Ocieplenie posadzki na gruncie	20cm styropian
Ocieplenie dachu	25-30cm wełna mineralna drewniana*
Stolarka okienna	kamień, płytki klinkierowe lub drewno
Wykończenie zewnętrzne	gazowe, grzejniki* mechaniczna
Ogrzewanie	EP < 70 kWh/(rok*m²)
Wentylacja	WT2021
Energooszczędność	