



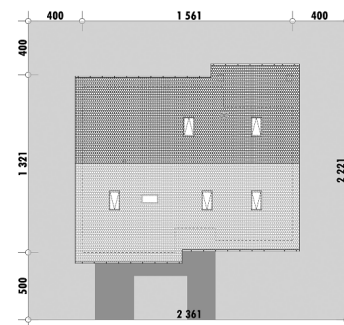
Powierzchnia netto	136,3 m <sup>2</sup>
Powierzchnia zabudowy	189,3 m <sup>2</sup>
Strych	79,2 m <sup>2</sup>
Kubatura	390,4 m <sup>3</sup>
Wysokość budynku	7,4 m
Powierzchnia dachu	254,0 m <sup>2</sup>
Kąt nachylenia dachu	30°
Minimalne wymiary działki	23,6 x 22,2 m
Stan surowy zamknięty	340 800 PLN
Instalacje wewnętrzne	82 900 PLN
Wykończenie	127 000 PLN
Koszt budowy	550 700 PLN
Koszt budowy sys. gospodarczym	440 000 PLN

## OPIS

Projekt domu parterowego, w którym poddasze ma duże możliwości adaptacji na cele użytkowe. Parter jest wyraźnie podzielony na dwie strefy funkcjonalne. Strefa dzienna to salon z jadalnią i kuchnia ze spiżarnią. Część sypialna dostępna jest z wydzielonego korytarza. W skład tej strefy wchodzi 3 sypialnie z łazienką. Południowy taras jest prawie w całości zadaszony. Można się do niego dostać nie tylko z salonu, ale także z głównej sypialni. Dodatkową przestrzeń magazynową przewidziano w garażu w formie antresoli. Przy pomieszczeniu technicznym znajduje się aneks z pralnią.

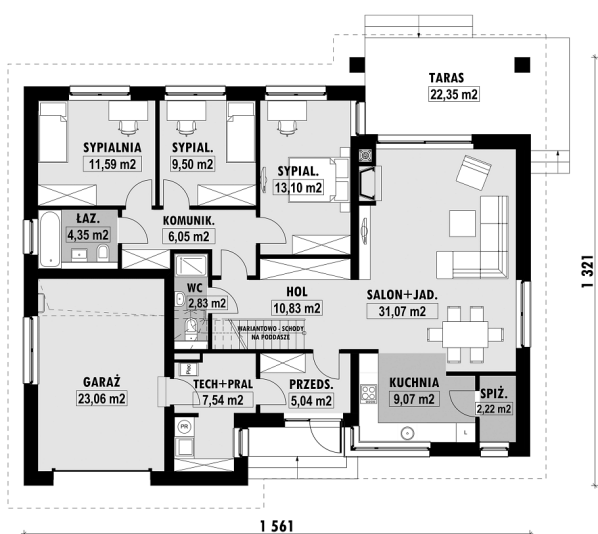
**Projekt posiada wersję z dwoma pokojami E-243 oraz z dachem bez okapu E-243b.**

## USYTUOWANIE NA DZIAŁCE



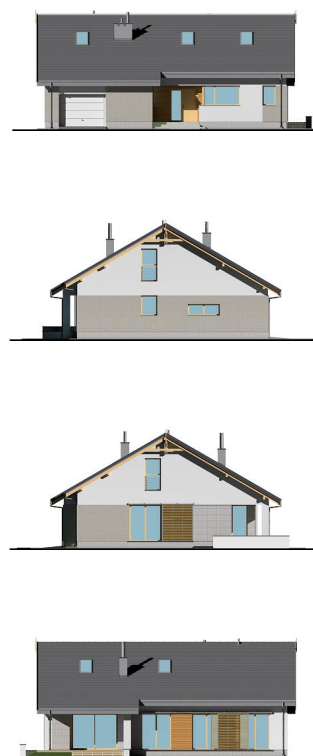
# E-243a Wygodny dom z 3 sypialniami

## RZUT PARTERU

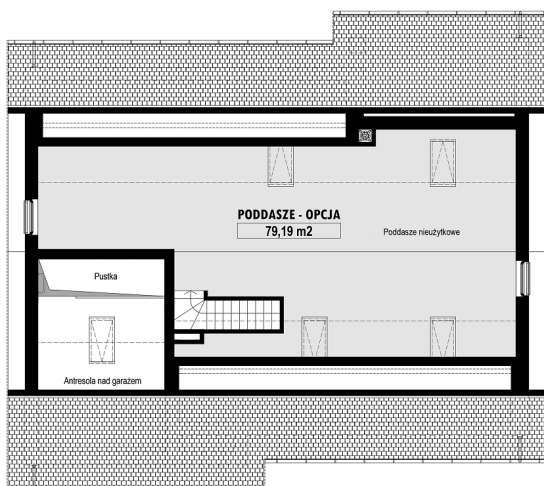


E-243a PARTER

## ELEWACJE



## RZUT KONDYGNACJI +1



E-243a PODDASZE

## TECHNOLOGIA BUDOWY

Ściany	25cm ceramika + 18cm styropian*
Strop	wylewany żelbetony*
Pokrycie dachowe	dachówka cementowa*
Ocieplenie posadzki na gruncie	20cm styropian
Ocieplenie dachu	25-30cm wełna mineralna drewniana*
Stolarka okienna	kamień, płytki klinkierowe lub drewno
Wykończenie zewnętrzne	gazowe, grzejniki* mechaniczna
Ogrzewanie	EP < 70 kWh/(rok*m²)
Wentylacja	
Energooszczędność	WT2021