



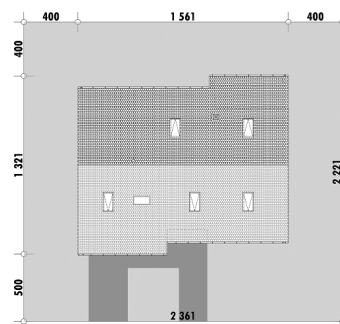
Powierzchnia netto	136,6 m ²
Powierzchnia zabudowy	189,3 m ²
Strych	80,6 m ²
Kubatura	391,6 m ³
Wysokość budynku	7,4 m
Powierzchnia dachu	212,0 m ²
Kąt nachylenia dachu	30°
Minimalne wymiary działki	23,6 x 22,2 m
Stan surowy zamknięty	342 000 PLN
Instalacje wewnętrzne	83 300 PLN
Wykończenie	127 600 PLN
Koszt budowy	552 900 PLN
Koszt budowy sys. gospodarczym	441 900 PLN

OPIS

Projekt domu parterowego, w którym poddasze ma duże możliwości adaptacji na cele użytkowe. Parter jest wyraźnie podzielony na dwie strefy funkcjonalne. Strefa dzienna to salon z jadalnią i kuchnią ze spiżarnią. Część sypialna dostępna jest z wydzielonego korytarza. W skład tej strefy wchodzi dwie sypialnie, z których jedna rozbudowana jest o własną garderobę. Południowy taras jest prawie w całości zadaszony. Można się do niego dostać nie tylko z salonu, ale także z sypialni rodziców. Dodatkową przestrzeń magazynową przewidziano w garażu w formie antresoli.

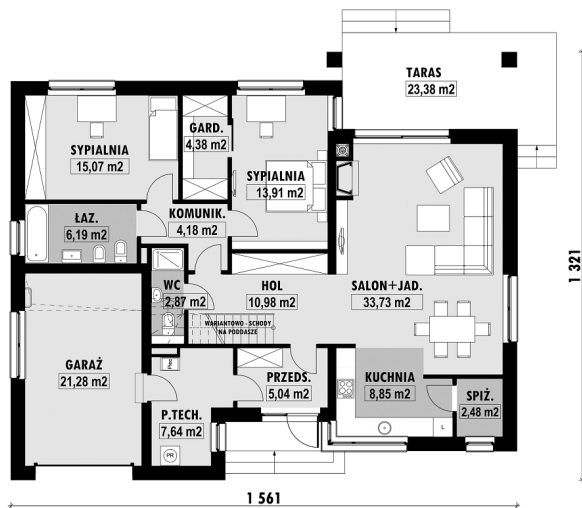
Projekt posiada wersję z tradycyjnym dachem z okapem **E-243a**.

USYTUOWANIE NA DZIAŁCE



E-243b Parterowy dom bez okapu

RZUT PARTERU

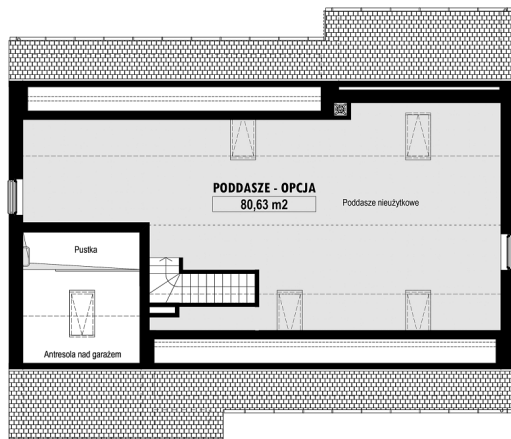


E-243b PARTER

ELEWACJE



RZUT KONDYGNACJI +1



E-243b PODDASZE

TECHNOLOGIA BUDOWY

Ściany	25cm ceramika + 18cm styropian*
Strop	wylewany żelbetowy*
Pokrycie dachowe	dachówka cementowa*
Ocieplenie posadzki na gruncie	20cm styropian
Ocieplenie dachu	25-30cm wełna mineralna drewniana*
Stolarka okienna	kamień, płytki klinkierowe lub drewno
Wykończenie zewnętrzne	gazowe, grzejniki* mechaniczna
Ogrzewanie	EP < 70 kWh/(rok*m²)
Wentylacja	
Energooszczędność	
WT2021	