



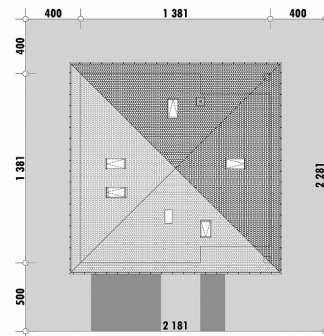
Powierzchnia netto	141,8 m ²
Powierzchnia zabudowy	190,7 m ²
Strych	88,0 m ²
Kubatura	421,7 m ³
Wysokość budynku	8,1 m
Powierzchnia dachu	260,0 m ²
Kąt nachylenia dachu	30°
Minimalne wymiary działki	21,8 x 22,8 m
Stan surowy zamknięty	355 500 PLN
Instalacje wewnętrzne	86 500 PLN
Wykończenie	132 000 PLN
Koszt budowy	574 000 PLN
Koszt budowy sys. gospodarczym	458 100 PLN

OPIS

Projekt niewielkiego domu przekrytego symetrycznym czterospadowym dachem. Na parterze znalazły się dwie sypialnie oraz wygodne pomieszczenia dodatkowe: pomieszczenie gospodarcze z pralnią, garderoba i przechodnia spiżarnia przy kuchni. Z przedsionka skierować się można do strefy dziennej lub bardziej dyskretnym przejściem bezpośrednio do kuchni. Kuchnia jest oddzielona od salonu. Sypialnie zlokalizowane są w odrębnej strefie domu. Towarzyszą im dwie łazienki, jedna wyposażona w wannę, druga w prysznic. W projekcie przewidziano możliwość adaptacji poddasza, do czego wystarczy wybudowanie schodów w miejsce garderoby.

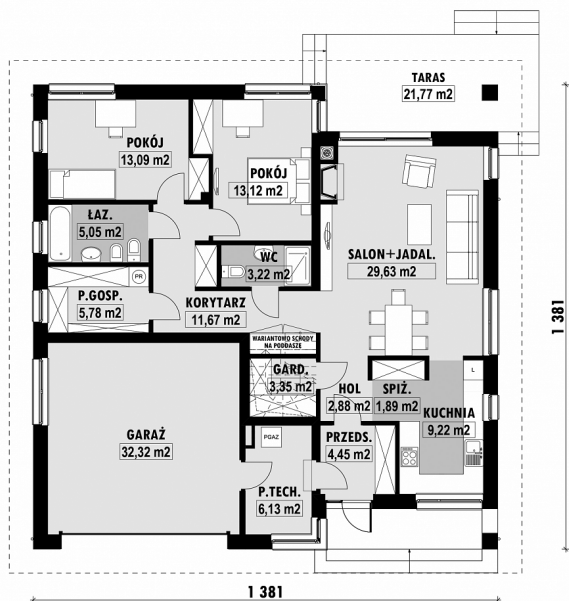
Projekt posiada także wersję z trzema mniejszymi pokojami **E-244a**.

USYTUOWANIE NA DZIAŁCE



E-244 Dom namiotowy z 2 sypialniami

RZUT PARTERU

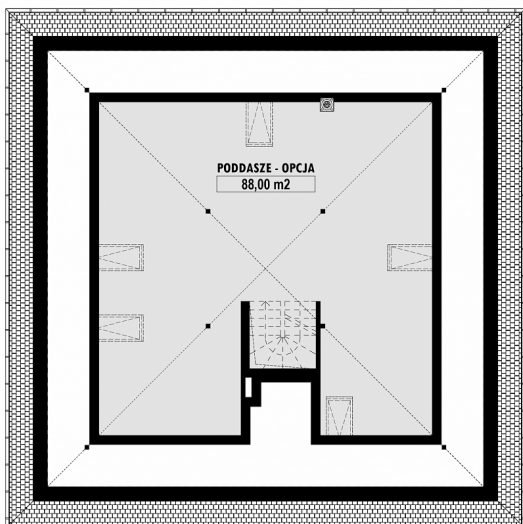


E-244 PARTER

ELEWACJE



RZUT KONDYGNACJI +1



E-244 PODDASZE

TECHNOLOGIA BUDOWY

Ściany	25cm ceramika + 18cm styropian*
Strop	wylewany żelbetony*
Pokrycie dachowe	dachówka cementowa*
Ocieplenie posadzki na gruncie	20cm styropian
Ocieplenie dachu	25-30cm wełna mineralna drewniana*
Stolarka okienna	kamień, płytki klinkierowe lub drewno
Wykończenie zewnętrzne	gazowe, grzejniki*
Ogrzewanie	mechaniczna
Wentylacja	EP < 70 kWh/(rok*m²)
Energooszczędność	WT2021