



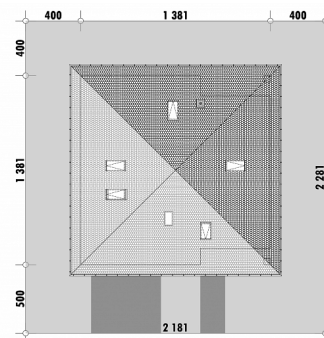
Powierzchnia netto	141,6 m ²
Powierzchnia zabudowy	190,7 m ²
Strych	88,0 m ²
Kubatura	421,3 m ³
Wysokość budynku	8,1 m
Powierzchnia dachu	260,0 m ²
Kąt nachylenia dachu	30°
Minimalne wymiary działki	21,8 x 22,8 m
Stan surowy zamknięty	354 800 PLN
Instalacje wewnętrzne	86 000 PLN
Wykończenie	131 900 PLN
Koszt budowy	572 700 PLN
Koszt budowy sys. gospodarczym	458 100 PLN

OPIS

Projekt niewielkiego domu przekrytego symetrycznym czterospadowym dachem. Mimo niewielkiego metrażu na parterze znalazły się trzy sypialnie oraz wygodne pomieszczenia dodatkowe: pralnia, garderoba i przechodnia spiżarnia przy kuchni. Z przedsionka skierować się można do strefy dziennej lub bardziej dyskretnym przejściem bezpośrednio do kuchni. Kuchnia jest oddzielona od salonu. Sypialnie zlokalizowane są w odrębnej strefie domu. Towarzyszą im dwie łazienki, jedna wyposażona w wannę, druga w prysznic. W projekcie przewidziano możliwość adaptacji poddasza, do czego wystarczy wybudowanie schodów w miejsce garderoby.

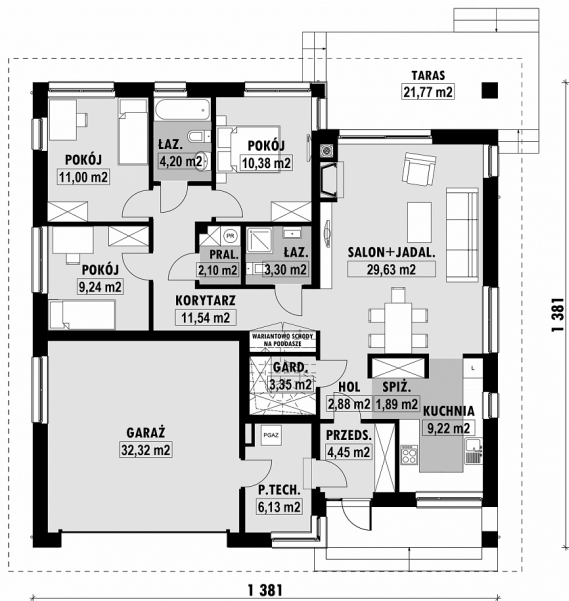
Projekt posiada także wersję z dwoma większymi pokojami E-244 i E-244b.

USYTUOWANIE NA DZIAŁCE



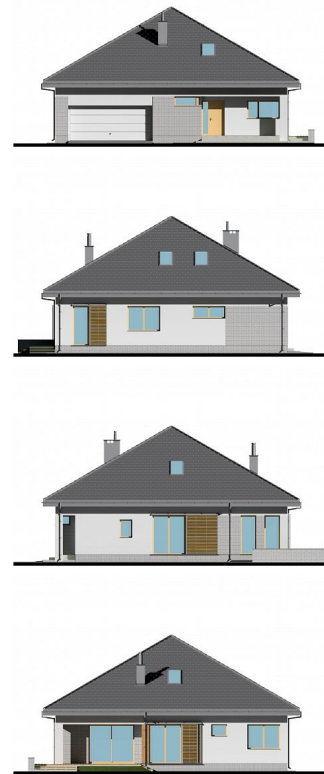
E-244a Dom namiotowy z 3 sypialniami

RZUT PARTERU

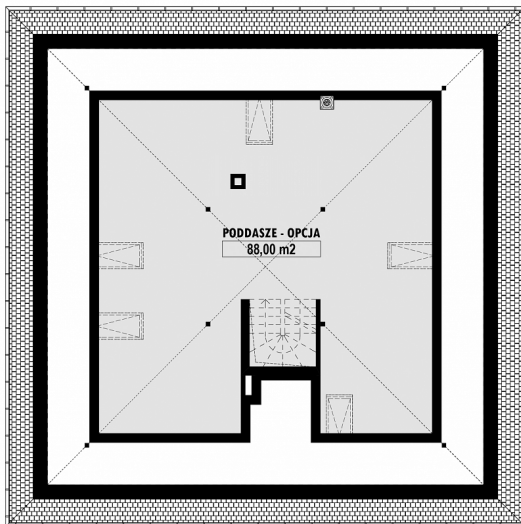


E-244a PARTER

ELEWACJE



RZUT KONDYGNACJI +1



E-244a PODDASZE

TECHNOLOGIA BUDOWY

Ściany

25cm ceramika + 18cm styropian*

Strop

wylewany żelbetony*

Pokrycie dachowe

dachówka cementowa*

Ocieplenie posadzki na gruncie

20cm styropian

Ocieplenie dachu

25-30cm wełna mineralna

Stolarka okienna

drewniana*

Wykończenie zewnętrzne

kamień, płytki klinkierowe

lub drewno

Ogrzewanie

gazowe, grzejniki*

Wentylacja

mechaniczna

Energooszczędność

EP < 70 kWh/(rok*m²)

WT2021