

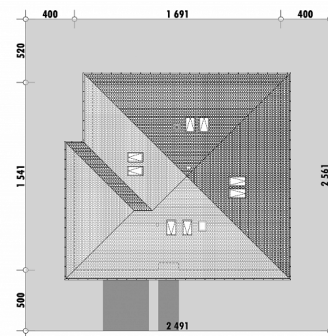


Powierzchnia netto	204,7 m ²
Powierzchnia zabudowy	252,1 m ²
Strych	88,8 m ²
Kubatura	604,1 m ³
Wysokość budynku	8,6 m
Powierzchnia dachu	336,0 m ²
Kąt nachylenia dachu	30°
Minimalne wymiary działki	24,9 x 25,6 m
Stan surowy zamknięty	512 400 PLN
Instalacje wewnętrzne	124 600 PLN
Wykończenie	190 600 PLN
Koszt budowy	827 600 PLN
Koszt budowy sys. gospodarczym	661 100 PLN

OPIS

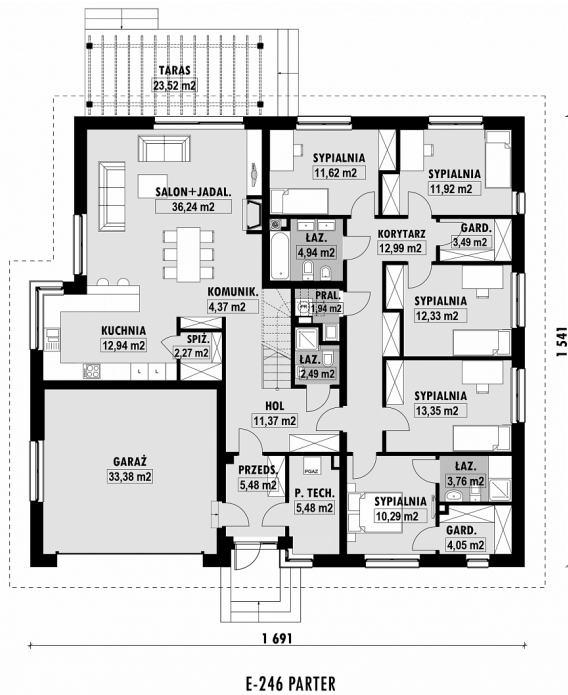
Projekt domu parterowego o zwartej bryle. Dom przewidziano dla wieloosobowej rodziny. Przestrzeń parteru jest wyraźnie podzielona na część wspólną i strefę sypialni. W skrzydle prywatnym zaprojektowano pięć sypialni oraz łazienkę, garderobę i odrębną pralnię. Sypialnia przeznaczona dla rodziców wyposażona jest we własną garderobę i łazienkę z natryskiem. Część dzienna to jedna wspólna przestrzeń, której centralnym punktem jest rodzinny stół. Duża kuchnia jest otwarta na salon a jej granicę wyznacza półwysep z barkiem. Jej funkcjonalność podnosi spiżarnia. Na poddasze można przedostać się wygodnymi schodami. Przestrzeń pod dachem można zaadaptować na pomieszczenia mieszkalne lub salę relaksu.

Projekt posiada wersję z garażem jednostanowiskowym E-245.

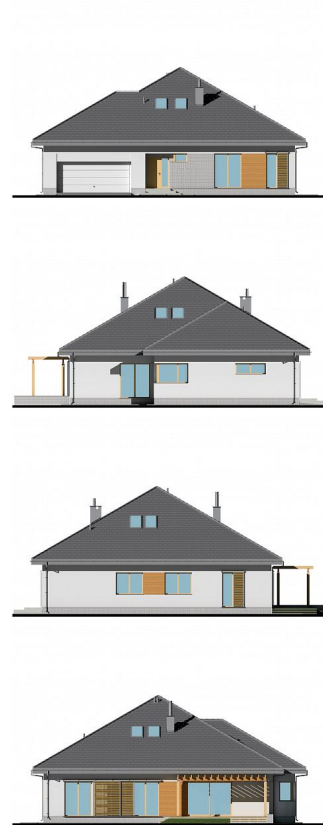
USYTUOWANIE NA DZIAŁCE

E-246 Duży dom parterowy

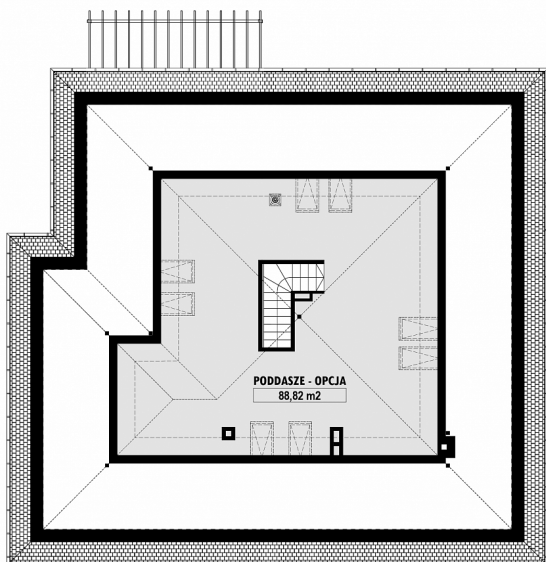
RZUT PARTERU



ELEWACJE



RZUT KONDYGNACJI +1



TECHNOLOGIA BUDOWY

Ściany	25cm ceramika + 18cm styropian*
Strop	wylewany żelbetowy*
Pokrycie dachowe	dachówka cementowa*
Ocieplenie posadzki na gruncie	20cm styropian
Ocieplenie dachu	25-30cm wełna mineralna drewniana*
Stolarka okienna	kamień, płytki klinkierowe lub drewno
Wykończenie zewnętrzne	gazowe, grzejniki*
Ogrzewanie	mechaniczna
Wentylacja	EP < 70 kWh/(rok*m ²)
Energooszczędność	WT2021