



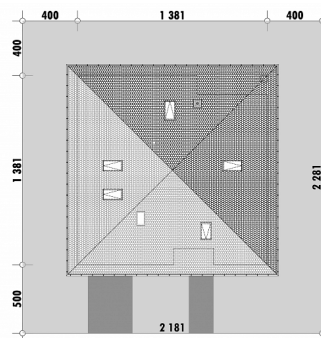
Powierzchnia netto	142,7 m ²
Powierzchnia zabudowy	190,7 m ²
Strych	87,9 m ²
Kubatura	422,3 m ³
Wysokość budynku	8,1 m
Powierzchnia dachu	260,0 m ²
Kąt nachylenia dachu	30°
Minimalne wymiary działki	21,8 x 22,8 m
Stan surowy zamknięty	358 700 PLN
Instalacje wewnętrzne	87 300 PLN
Wykończenie	133 400 PLN
Koszt budowy	579 400 PLN
Koszt budowy sys. gospodarczym	462 900 PLN

OPIS

Projekt niewielkiego domu przekrytego symetrycznym czterospadowym dachem. Na parterze znalazły się trzy sypialnie oraz wygodne pomieszczenia dodatkowe: pralnia oraz spiżarnia. Z przedsionka skierować się można do strefy dziennej lub bardziej dyskretnym przejściem bezpośrednio do kuchni. Kuchnia jest oddzielona od salonu aneksem jadalni. Sypialnie zlokalizowane są w odrębnej strefie domu. Towarzyszą im dwie łazienki, jedna wyposażona w wannę, druga w prysznic. W projekcie przewidziano możliwość adaptacji poddasza, do czego wystarczy wybudowanie schodów w miejsce spiżarni.

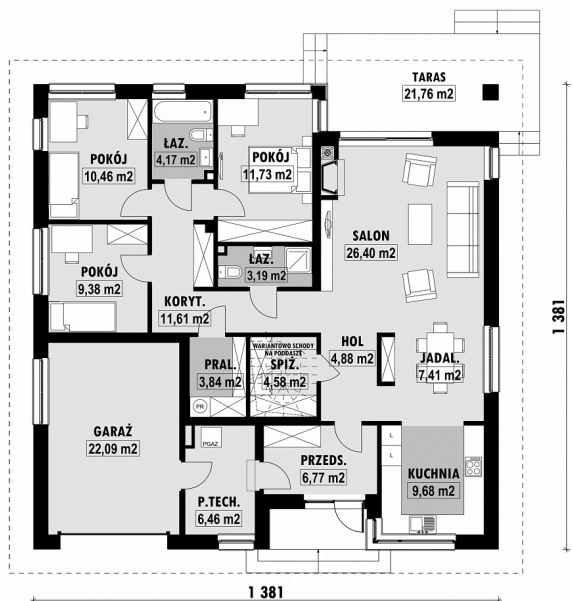
Projekt posiada także inne wersje, z garażem dwustanowiskowym: E-244, E-244a i E-244b.

USYTUOWANIE NA DZIAŁCE



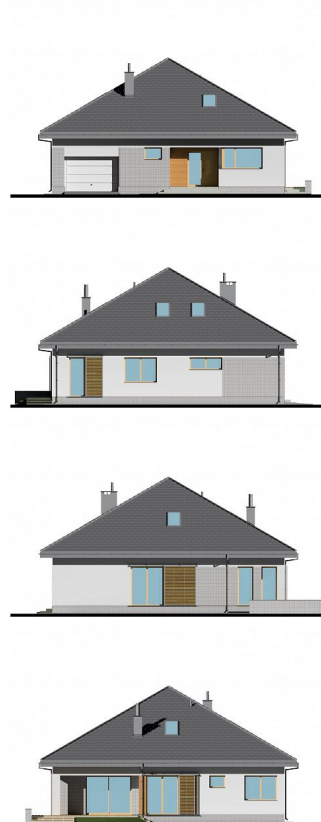
E-247 Funkcjonalny dom parterowy

RZUT PARTERU

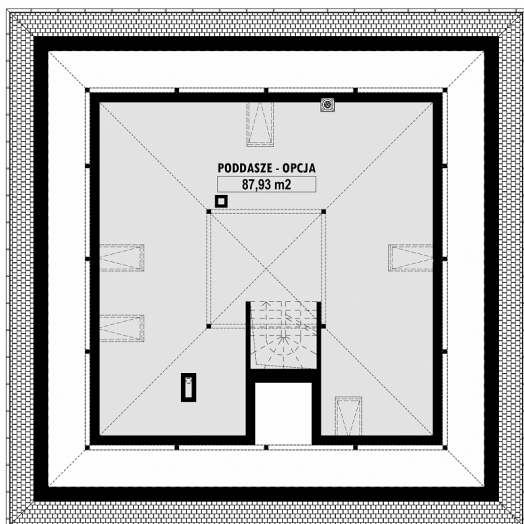


E-247 PARTER

ELEWACJE



RZUT KONDYGNACJI +1



E-247 PODDASZE

TECHNOLOGIA BUDOWY

Ściany	25cm ceramika + 18cm styropian*
Strop	wylewany żelbetony*
Pokrycie dachowe	dachówka cementowa*
Ocieplenie posadzki na gruncie	20cm styropian
Ocieplenie dachu	25-30cm wełna mineralna drewniana*
Stolarka okienna	kamień, płytki klinkierowe lub drewno
Wykończenie zewnętrzne	gazowe, grzejniki*
Ogrzewanie	mechaniczna
Wentylacja	EP < 70 kWh/(rok*m²)
Energooszczędność	WT2021