



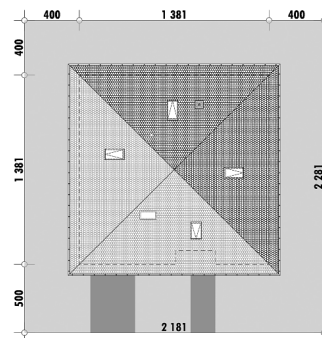
Powierzchnia netto	148,6 m ²
Powierzchnia zabudowy	190,7 m ²
Strych	87,8 m ²
Kubatura	450,4 m ³
Wysokość budynku	8,1 m
Powierzchnia dachu	262,0 m ²
Kąt nachylenia dachu	30°
Minimalne wymiary działki	21,8 x 22,8 m
Stan surowy zamknięty	372 100 PLN
Instalacje wewnętrzne	90 100 PLN
Wykończenie	138 600 PLN
Koszt budowy	600 800 PLN
Koszt budowy sys. gospodarczym	481 200 PLN

OPIS

Projekt parterowego domu na planie kwadratu, przekrytego symetrycznym czterospadowym dachem. W domu zaplanowano miejsce na trzy sypialnie oraz dodatkowy pokój, który usytuowany jest od strony głównego wejścia. Pokój dostępny jest z holu, dzięki czemu może pełnić rolę miejsca do pracy. Jedna z sypialni wyposażona jest we własną łazienkę oraz przejściową garderobę. Kuchnia z wygodnym półwyspem otwiera się na salon. Przy kuchni zlokalizowana jest spiżarnia. W części sypialnianej znajduje się łazienka oraz pomieszczenie gospodarcze (pralnia). W miejscu pralni mogą zamiennie zostać wykonane pełnowymiarowe schody na poddasze. Poddasze może zostać zaadaptowane na pomieszczenia mieszkalne. W bryłę domu wbudowany jest jednostanowiskowy garaż.

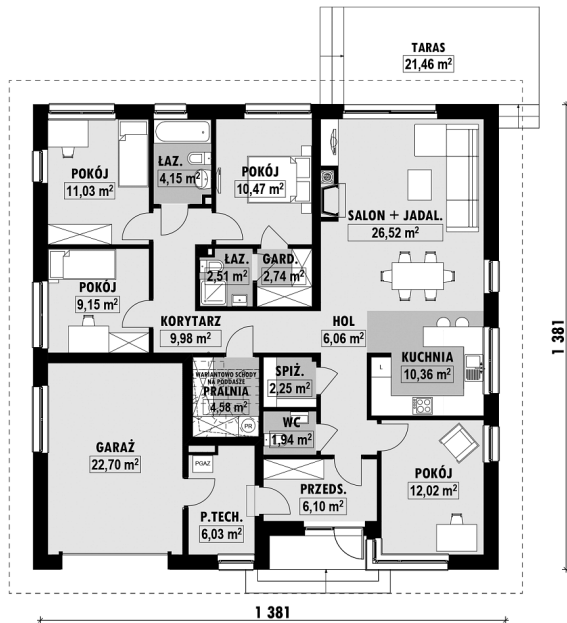
Projekt zbliżony jest do projektów E-247 oraz E-244b.

USYTUOWANIE NA DZIAŁCE



E-247a Zwarty dom z pokojem od wjazdu

RZUT PARTERU

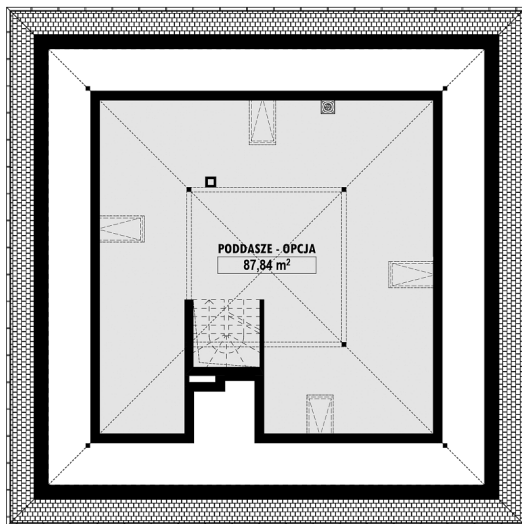


E-247a PARTER

ELEWACJE



RZUT KONDYGNACJI +1



E-247a PODDASZE

TECHNOLOGIA BUDOWY

Ściany	25cm ceramika + 18cm styropian*
Strop	wylewany żelbetony*
Pokrycie dachowe	dachówka cementowa*
Ocieplenie posadzki na gruncie	20cm styropian
Ocieplenie dachu	25-30cm wełna mineralna drewniana*
Stolarka okienna	kamień, płytki klinkierowe lub drewno
Wykończenie zewnętrzne	gazowe, grzejniki* mechaniczna
Ogrzewanie	EP < 70 kWh/(rok*m ²)
Wentylacja	
Energooszczędność	WT2021