



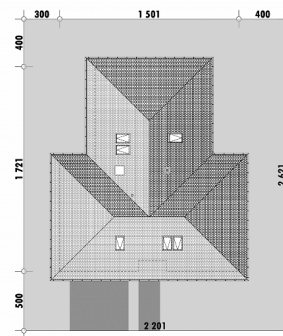
Powierzchnia netto	167,3 m ²
Powierzchnia zabudowy	210,5 m ²
Strych	96,5 m ²
Kubatura	497,2 m ³
Wysokość budynku	7,5 m
Powierzchnia dachu	310,0 m ²
Kąt nachylenia dachu	35°
Minimalne wymiary działki	22,0 x 26,2 m
Stan surowy zamknięty	419 000 PLN
Instalacje wewnętrzne	101 800 PLN
Wykończenie	156 000 PLN
Koszt budowy	676 800 PLN
Koszt budowy sys. gospodarczym	541 100 PLN

OPIS

Projekt domu o szerokiej części frontowej i wyraźnie wydzielonej części sypialnej. Strefa sypialni jest zawężona, co pozwala na uzyskanie dystansu do przylegających działek sąsiednich. Z przedsionka przedostajemy się bezpośrednio do strefy dziennej. Jest w niej przewidziane miejsce na wygodny zestaw wypoczynkowy i duży stół. Z salonu przejść można na zacieniony pergolą taras. Do pokoju dziennego przylega kuchnia z barkiem i spiżarnią. Część sypialna, poza trzema pokojami składa się z garderoby i dużej łazienki z wnęką na pralkę. Program uzupełniony jest o szeroki garaż na dwa samochody oraz pomieszczenie techniczne. Poddasze nieużytkowe można łatwo zagospodarować dzięki przewidzianym w projekcie schodom.

Projekt posiada wersję z garażem jednostanowiskowym E-250.

USYTUOWANIE NA DZIAŁCE



E-251 Dom parterowy z bocznym tarasem

RZUT PARTERU

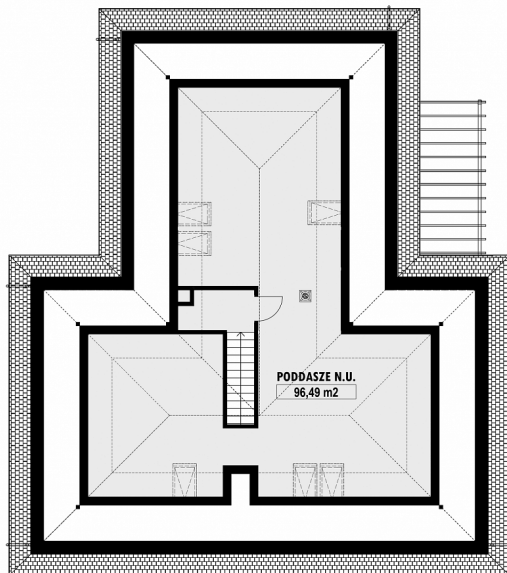


E-251 PARTER

ELEWACJE



RZUT KONDYGNACJI +1



E-251 PODDASZE

TECHNOLOGIA BUDOWY

Ściany	25cm ceramika + 18cm styropian*
Strop	wylewany żelbetowy*
Pokrycie dachowe	dachówka cementowa*
Ocieplenie posadzki na gruncie	20cm styropian
Ocieplenie dachu	25-30cm wełna mineralna drewniana*
Stolarka okienna	kamień, płytki klinkierowe lub drewno
Wykończenie zewnętrzne	gazowe, grzejniki*
Ogrzewanie	mechaniczna
Wentylacja	EP < 70 kWh/(rok*m²)
Energooszczędność	WT2021