



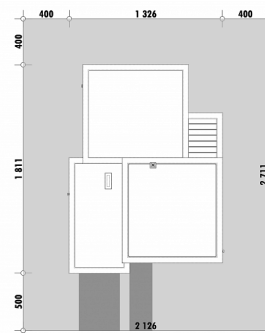
Powierzchnia netto	157,5 m <sup>2</sup>
Powierzchnia zabudowy	202,5 m <sup>2</sup>
Strych	0.00 m <sup>2</sup>
Kubatura	454,8 m <sup>3</sup>
Wysokość budynku	4,5 m
Powierzchnia dachu	162,0 m <sup>2</sup>
Kąt nachylenia dachu	1°
Minimalne wymiary działki	21,3 x 27,1 m
Stan surowy zamknięty	394 600 PLN
Instalacje wewnętrzne	95 900 PLN
Wykończenie	146 700 PLN
Koszt budowy	637 200 PLN
Koszt budowy sys. gospodarczym	508 600 PLN

### OPIS

Parterowy dom z płaskim dachem i wentylacją mechaniczną w standardzie. Parter domu ma wyraźnie wydzieloną część sypialną. Strefa sypialni jest zawężona względem frontu, co pozwala na uzyskanie dystansu do przylegających działek sąsiednich. Z przedsionka przedostajemy się bezpośrednio do strefy dziennej. Jest w niej przewidziane miejsce na wygodny zestaw wypoczynkowy i duży stół. Z salonu przejść można na zacieniony pergolą taras. Do pokoju dziennego przylega kuchnia z barkiem i spiżarnią. Część sypialna, poza trzema pokojami składa się z dużej łazienki z wnąką na pralkę. Druga mniejsza łazienka wyposażona jest w prysznic. Program uzupełniony jest o garaż jedno stanowiskowy i pomieszczenie techniczne.

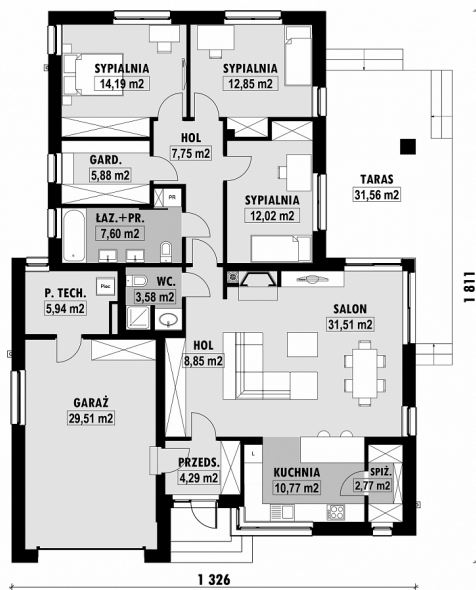
**Projekt posiada wersję z garażem dwustanowiskowym E-253.**

### USYTUOWANIE NA DZIAŁCE



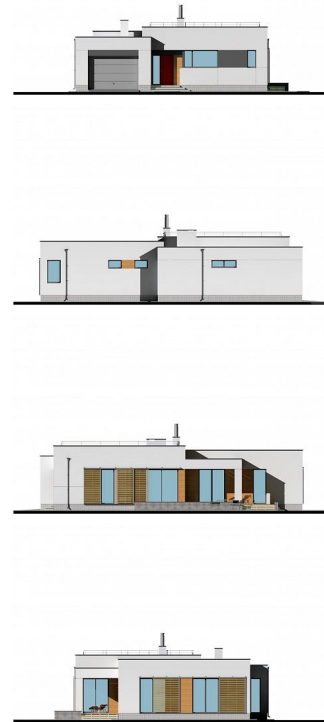
# E-252 Nowoczesny dom z garażem

## RZUT PARTERU



E-252 PARTER

## ELEWACJE



## RZUT KONDYGNACJI +1



## TECHNOLOGIA BUDOWY

Ściany	25cm ceramika + 18cm styropian*
Strop	żelbetowy wylewany*
Pokrycie dachowe	papa
Ocieplenie posadzki na gruncie	20cm styropian
Ocieplenie dachu	25cm styropian
Stolarka okienna	drewniana*
Wykończenie zewnętrzne	płytki klinkierowe lub drewno
Ogrzewanie	gazowe, grzejniki*
Wentylacja	mechaniczna
Energooszczędność WT2021	EP < 70 kWh/(rok*m <sup>2</sup> )