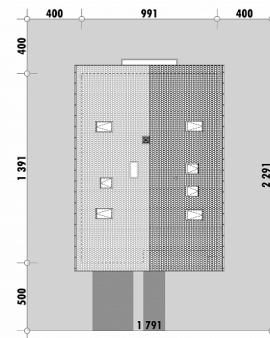


**OPIS**

Projekt tradycyjnego domu z poddaszem, możliwy do zlokalizowania na wąskich działkach. Mimo stosunkowo niewielkiej szerokości traktu, w domu znalazło się pięć wygodnych pokoi. Jeden z nich zlokalizowany jest na parterze i może pełnić rolę gabinetu. Strefa wspólna zajmuje całą szerokość domu, dzięki czemu dom silnie łączy się z ogrodem. Na uwagę zasługują pomieszczenia pomocnicze: spiżarnia i łazienka z prysznicem na parterze oraz wydzielone pomieszczenie pralni na poddaszu. Łazienka w strefie sypialni wyposażona jest zarówno w wannę jak i w prysznic. Sypialnia rodziców posiada własną garderobę.

**Projekt posiada wersję z dwustanowiskowym garażem E-260.**

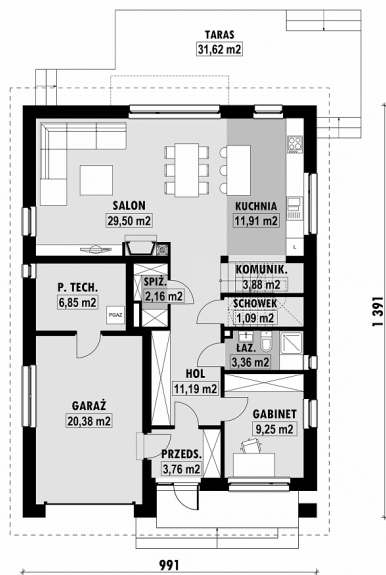
**Projekt posiada powiększoną wersję E-255.**

**USYTUOWANIE NA DZIAŁCE**

Powierzchnia netto	193,4 m <sup>2</sup>
Powierzchnia zabudowy	137,9 m <sup>2</sup>
Strych	0.00 m <sup>2</sup>
Kubatura	519,1 m <sup>3</sup>
Wysokość budynku	8,8 m
Powierzchnia dachu	210,0 m <sup>2</sup>
Kąt nachylenia dachu	42°
Minimalne wymiary działki	17,9 x 22,9 m
Stan surowy zamknięty	370 200 PLN
Instalacje wewnętrzne	96 100 PLN
Wykończenie	172 700 PLN
Koszt budowy	639 000 PLN
Koszt budowy sys. gospodarczym	510 100 PLN

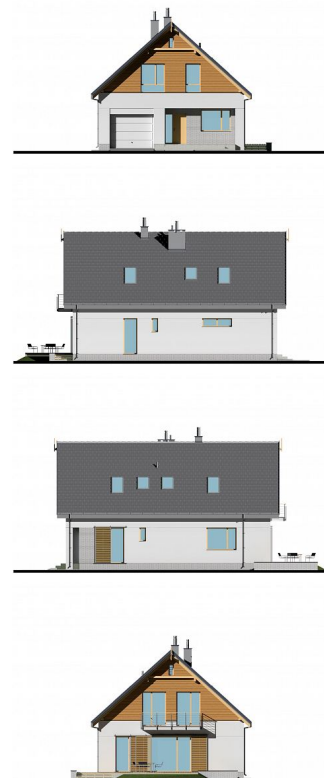
# E-254 Dom o tradycyjnej bryle

## RZUT PARTERU

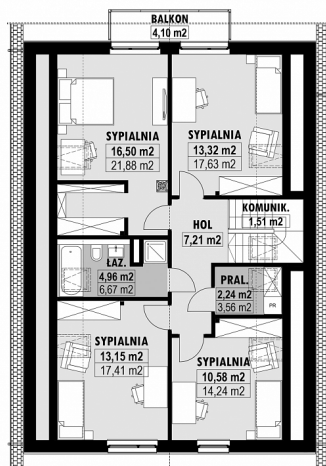


E-254 PARTER

## ELEWACJE



## RZUT KONDYGNACJI +1



E-254 PODDASZE

## TECHNOLOGIA BUDOWY

Ściany

25cm ceramika + 18cm styropian\*

Strop

wylewany żelbetony\*  
dachówka cementowa\*  
20cm styropian

Pokrycie dachowe

Ocieplenie posadzki na gruncie

Ocieplenie dachu

Stalarka okienna

Wykończenie zewnętrzne

25-30cm wełna mineralna drewniana\*  
kamień, płytki klinkierowe lub drewno

Ogrzewanie

Wentylacja

Energooszczędność

WT2021

gazowe, grzejniki\*  
mechaniczna  
EP < 70 kWh/(rok\*m<sup>2</sup>)