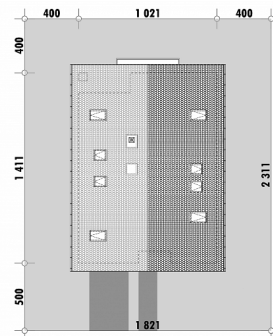


**OPIS**

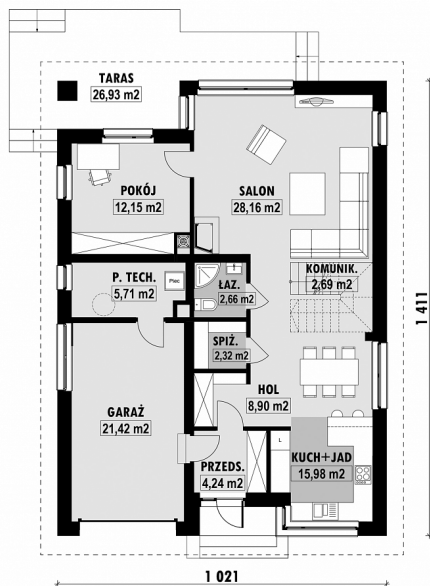
Projekt domu o pełnym programie funkcjonalnym dla dużej rodziny, charakteryzujący się równocześnie zwartą bryłą i prostą konstrukcją. Trakt domu jest wąski, co pozwala na budowanie na mniejszych działkach. Strefa wspólna zajmuje jedną przestrzeń na parterze. Strefa salonu wydzielona jest przestrzennie otwartą klatką schodową. Z salonu przejść można do dodatkowego pokoju, który służyć może za wygodne miejsce pracy. Jadalnia znajduje się przy kuchni. Warto zwrócić uwagę na dodatkowe pomieszczenia: spiżarnię na parterze i pralnię na poddaszu. Na poddaszu znajdują się cztery sypialnie. Z sypialni rodziców, poprzez garderobę, można przejść do prywatnej łazienki. Dla reszty użytkowników przeznaczona jest wspólna łazienka.

Powierzchnia netto	203,9 m ²
Powierzchnia zabudowy	144,1 m ²
Strych	0.00 m ²
Kubatura	537,8 m ³
Wysokość budynku	8,9 m
Powierzchnia dachu	225,0 m ²
Kąt nachylenia dachu	42°
Minimalne wymiary działki	18,2 x 23,1 m
Stan surowy zamknięty	408 500 PLN
Instalacje wewnętrzne	106 300 PLN
Wykończenie	190 600 PLN
Koszt budowy	705 400 PLN
Koszt budowy sys. gospodarczym	564 300 PLN

USYTUOWANIE NA DZIAŁCE

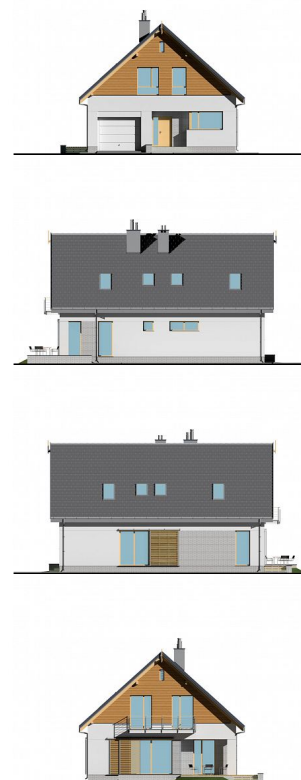
E-257 Wygodny dom z dwuspadowym dachem

RZUT PARTERU

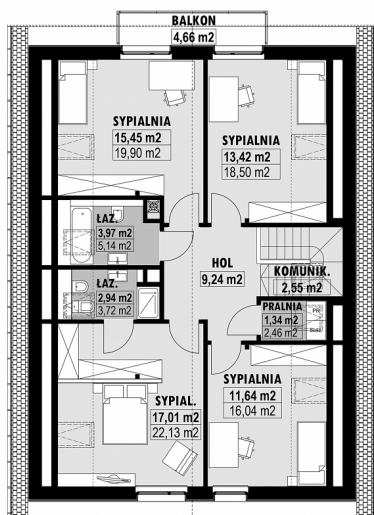


E-257 PARTER

ELEWACJE



RZUT KONDYGNACJI +1



E-257 PODDASZE

TECHNOLOGIA BUDOWY

Ściany

25cm ceramika + 18cm styropian*

Strop

wylewany żelbetowy*
dachówka cementowa*
20cm styropian

Pokrycie dachowe

Ocieplenie posadzki na gruncie

Ocieplenie dachu

25-30cm wełna mineralna drewniana*
kamień, płytki klinkierowe lub drewno

Stołarka okienna

Wykończenie zewnętrzne

Ogrzewanie

gazowe, grzejniki*
mechaniczna

Wentylacja

Energooszczędność

EP < 70 kWh/(rok*m²)

WT2021