

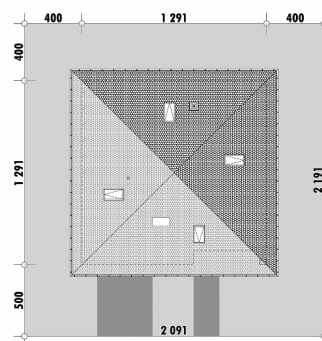


Powierzchnia netto	126,9 m ²
Powierzchnia zabudowy	166,7 m ²
Strych	84,2 m ²
Kubatura	376,5 m ³
Wysokość budynku	8,2 m
Powierzchnia dachu	235,0 m ²
Kąt nachylenia dachu	32°
Minimalne wymiary działki	20,9 x 21,9 m
Stan surowy zamknięty	319 200 PLN
Instalacje wewnętrzne	77 700 PLN
Wykończenie	118 700 PLN
Koszt budowy	515 600 PLN
Koszt budowy sys. gospodarczym	412 200 PLN

OPIS

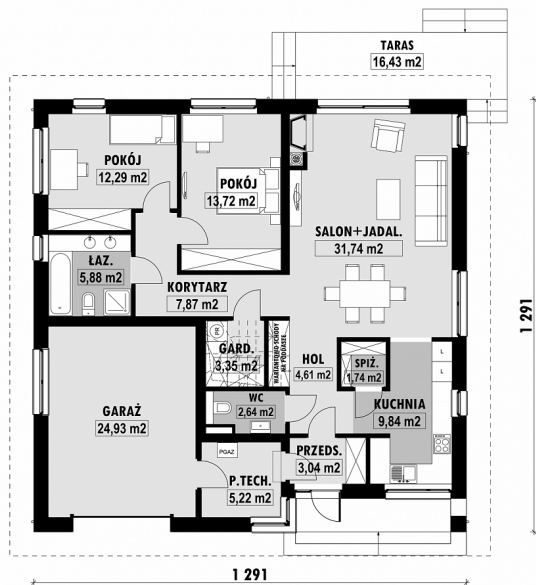
Projekt niewielkiego domu przekrytego symetrycznym czterospadowym dachem. Z przedsionka skierować się można do strefy dziennej lub bardziej dyskretnym przejściem bezpośrednio do kuchni. Kuchnia jest oddzielona od salonu. Sypialnie zlokalizowane są w odrębnej strefie domu. Zaprojektowane zostały dwie sypialnie oraz towarzysząca im łazienka z wanną i prysznicem. Mniejsza toaleta znajduje się w strefie wejścia. Komfort domu podwyższa dodatkowe pomieszczenie spiżarni oraz garderoba z pralnią. W projekcie przewidziano możliwość adaptacji poddasza, do czego wystarczy wybudowanie schodów w miejsce garderoby.

USYTUOWANIE NA DZIAŁCE



E-263 Mały dom parterowy z 2 sypialniami

RZUT PARTERU

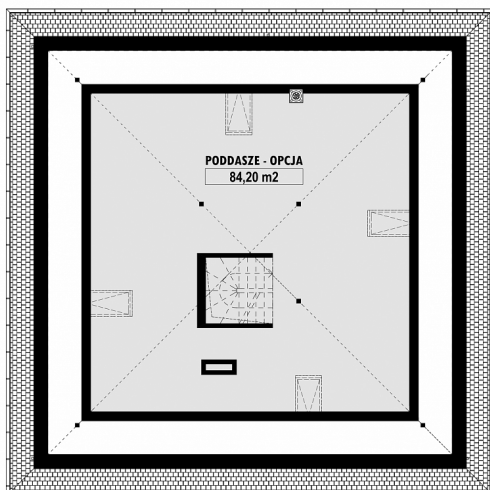


E-263 PARTER

ELEWACJE



RZUT KONDYGNACJI +1



E-263 PODDASZE

TECHNOLOGIA BUDOWY

Ściany	25cm ceramika + 18cm styropian*
Strop	wylewany żelbetony*
Pokrycie dachowe	dachówka cementowa*
Ocieplenie posadzki na gruncie	20cm styropian
Ocieplenie dachu	25-30cm wełna mineralna drewniana*
Stolarka okienna	kamień, płytki klinkierowe lub drewno
Wykończenie zewnętrzne	gazowe, grzejniki*
Ogrzewanie	mechaniczna
Wentylacja	EP < 70 kWh/(rok*m²)
Energooszczędność	WT2021