

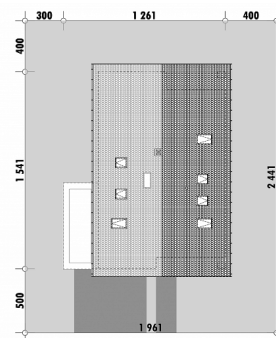


Powierzchnia netto	221,0 m ²
Powierzchnia zabudowy	170,8 m ²
Strych	0,00 m ²
Kubatura	592,0 m ³
Wysokość budynku	8,8 m
Powierzchnia dachu	235,0 m ²
Kąt nachylenia dachu	42°
Minimalne wymiary działki	19,6 x 24,4 m
Stan surowy zamknięty	423 000 PLN
Instalacje wewnętrzne	109 700 PLN
Wykończenie	196 900 PLN
Koszt budowy	729 600 PLN
Koszt budowy sys. gospodarczym	582 700 PLN

OPIS

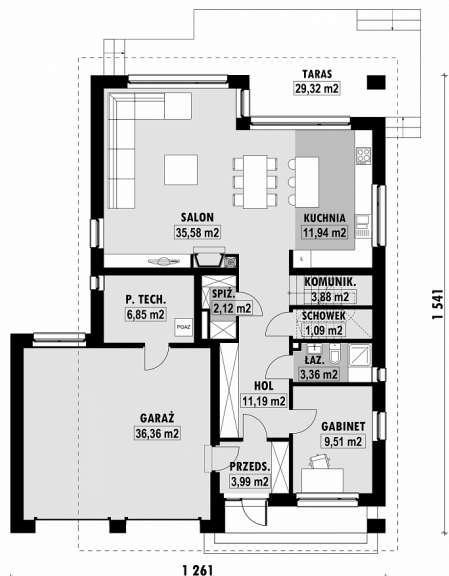
Projekt tradycyjnego domu z poddaszem, dachem dwuspadowym oraz garażem na dwa auta. W domu znalazło się pięć wygodnych pokoi. Jeden z nich zlokalizowany jest na parterze i może pełnić rolę gabinetu. Strefa wspólna zajmuje całą szerokość domu, dzięki czemu dom silnie łączy się z ogrodem. Na uwagę zasługują pomieszczenia pomocnicze: spiżarnia i łazienka z prysznicem na parterze oraz wydzielone pomieszczenie pralni na poddaszu. Łazienka w strefie sypialni wyposażona jest zarówno w wannę jak i w prysznic. Sypialnia rodziców posiada własną garderobę i prywatną łazienkę.

Projekt posiada także wersję z jedno stanowiskowym garażem E-255.

USYTUOWANIE NA DZIAŁCE

E-265 Prosty dom z dużym garażem

RZUT PARTERU

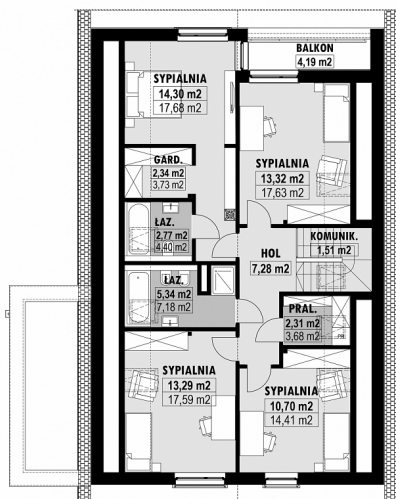


E-265 PARTER

ELEWACJE



RZUT KONDYGNACJI +1



E-265 PODDASZE

TECHNOLOGIA BUDOWY

Ściany

25cm ceramika + 18cm styropian*

Strop

wylewany żelbetony*

Pokrycie dachowe

dachówka cementowa*

Ocieplenie posadzki na gruncie

20cm styropian

Ocieplenie dachu

25-30cm wełna mineralna

Stołarka okienna

drewniana*

Wykończenie zewnętrzne

kamień, płytki klinkierowe lub drewno

Ogrzewanie

gazowe, grzejniki*

Wentylacja

mechaniczna

Energooszczędność

EP < 70 kWh/(rok*m²)

WT2021