



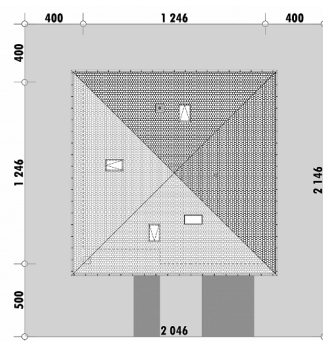
Powierzchnia netto	116,1 m ²
Powierzchnia zabudowy	155,3 m ²
Strych	75,8 m ²
Kubatura	344,5 m ³
Wysokość budynku	8,0 m
Powierzchnia dachu	222,0 m ²
Kąt nachylenia dachu	32°
Minimalne wymiary działki	20,5 x 21,5 m
Stan surowy zamknięty	292 300 PLN
Instalacje wewnętrzne	71 200 PLN
Wykończenie	108 700 PLN
Koszt budowy	472 200 PLN
Koszt budowy sys. gospodarczym	377 700 PLN

OPIS

Projekt niewielkiego domu przekrytego symetrycznym czterospadowym dachem. Z przedśionka skierować się można do strefy dziennej lub bardziej dyskretnym przejściem bezpośrednio do kuchni. Kuchnia jest oddzielona od salonu. Sypialnie zlokalizowane są w odrębnej strefie domu. Zaprojektowane zostały dwie sypialnie oraz towarzysząca im łazienka z wanną. Mniejsza toaleta, wyposażona w prysznic, znajduje się w strefie wejścia. Komfort domu podwyższa garderoba z pralnią. W projekcie przewidziano możliwość adaptacji poddasza, do czego wystarczy wybudowanie schodów w miejsce garderoby.

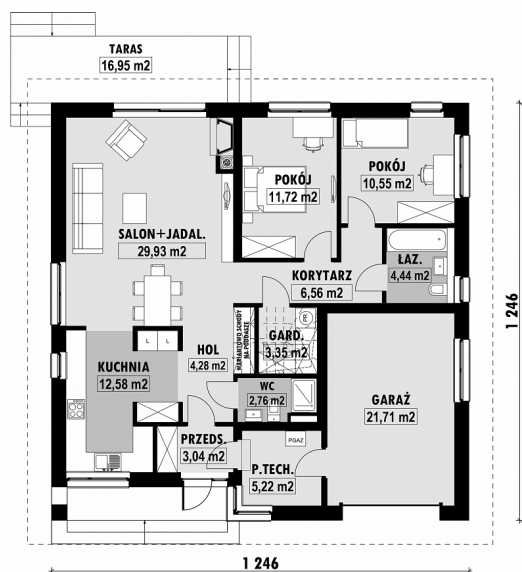
Projekt jest pomniejszoną wersją projektu **E-263**.

USYTUOWANIE NA DZIAŁCE



E-266L Zwarty dom z czterospadowym dachem

RZUT PARTERU

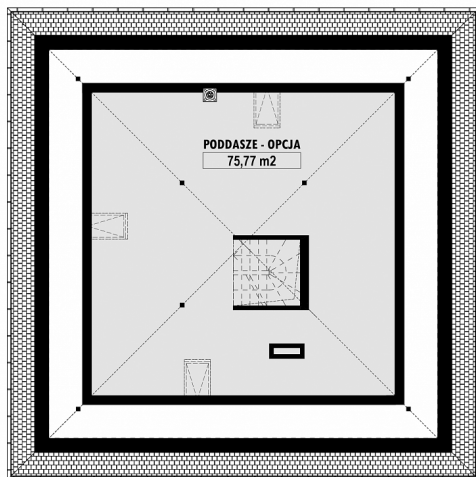


E-266-L PARTER

ELEWACJE



RZUT KONDYGNACJI +1



E-266-L PODDASZE

TECHNOLOGIA BUDOWY

Ściany	25cm ceramika + 18cm styropian*
Strop	wylewany żelbetony*
Pokrycie dachowe	dachówka cementowa*
Ocieplenie posadzki na gruncie	20cm styropian
Ocieplenie dachu	25-30cm wełna mineralna drewniana*
Stolarka okienna	kamień, płytki klinkierowe lub drewno
Wykończenie zewnętrzne	gazowe, grzejniki*
Ogrzewanie	mechaniczna
Wentylacja	EP < 70 kWh/(rok*m²)
Energooszczędność	WT2021