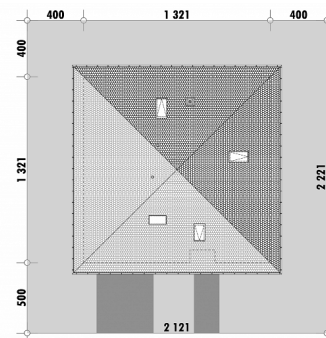


**OPIS**

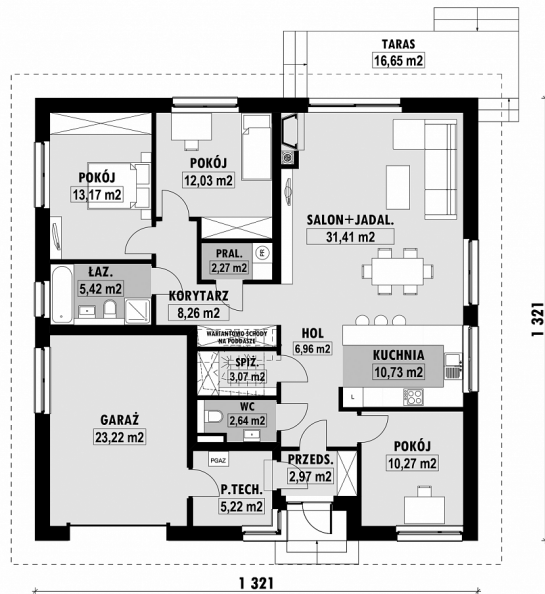
Projekt domu parterowego o zwartej bryle, opracowany na planie kwadratu. Najważniejszą częścią domu jest strefa dzienna, składająca się z salonu, kuchni i stołu jadalnego. Zajmuje ona jedną przestrzeń, znajdującą się na styku strefy wejścia i strefy sypialni. W projekcie przewidziano dwie sypialnie i dodatkowy pokój zlokalizowany na froncie domu. Pokój ten może stać się np. wygodnym gabinetem. Kolejne sypialnie mogą zostać zaaranżowane na poddaszu, ponieważ projekt przewiduje rezerwę miejsca na pełnowymiarowe schody wewnętrzne.

**USYTUOWANIE NA DZIAŁCE**

Powierzchnia netto	137,6 m <sup>2</sup>
Powierzchnia zabudowy	174,5 m <sup>2</sup>
Strych	86,3 m <sup>2</sup>
Kubatura	407,6 m <sup>3</sup>
Wysokość budynku	8,3 m
Powierzchnia dachu	247,0 m <sup>2</sup>
Kąt nachylenia dachu	32°
Minimalne wymiary działki	21,2 x 22,2 m
Stan surowy zamknięty	346 400 PLN
Instalacje wewnętrzne	84 400 PLN
Wykończenie	128 800 PLN
Koszt budowy	559 600 PLN
Koszt budowy sys. gospodarczym	447 200 PLN

# E-268 Dom parterowy z pokojem na froncie

## RZUT PARTERU

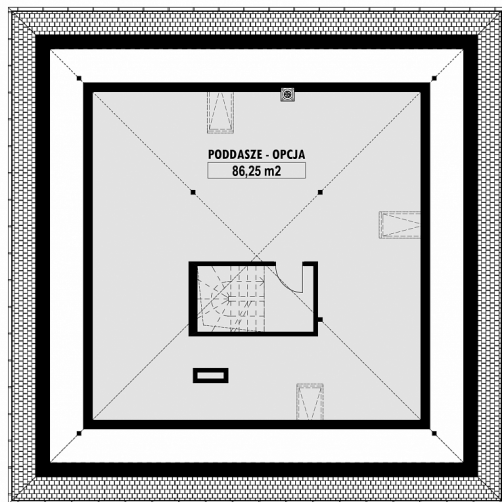


E-268 PARTER

## ELEWACJE



## RZUT KONDYGNACJI +1



E-268 PODDASZE

## TECHNOLOGIA BUDOWY

Ściany	25cm ceramika + 18cm styropian*
Strop	wylewany żelbetony*
Pokrycie dachowe	dachówka cementowa*
Ocieplenie posadzki na gruncie	20cm styropian
Ocieplenie dachu	25-30cm wełna mineralna drewniana*
Stolarka okienna	kamień, płytki klinkierowe lub drewno
Wykończenie zewnętrzne	gazowe, grzejniki*
Ogrzewanie	mechaniczna
Wentylacja	EP < 70 kWh/(rok*m²)
Energooszczędność	WT2021