



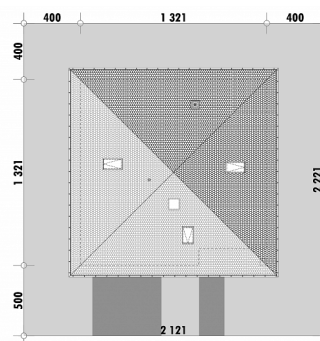
Powierzchnia netto	134,0 m ²
Powierzchnia zabudowy	174,5 m ²
Strych	90,2 m ²
Kubatura	388,9 m ³
Wysokość budynku	8,3 m
Powierzchnia dachu	243,0 m ²
Kąt nachylenia dachu	32°
Minimalne wymiary działki	21,2 x 22,2 m
Stan surowy zamknięty	329 700 PLN
Instalacje wewnętrzne	80 400 PLN
Wykończenie	122 900 PLN
Koszt budowy	533 000 PLN
Koszt budowy sys. gospodarczym	425 600 PLN

OPIS

Projekt domu parterowego o zwartej bryle, opracowany na planie kwadratu. Strefa dzienna składa się z salonu z jadalnią oraz kuchni z wydłużonym blatem roboczym. Obie strefy funkcjonalne rozdziela spiżarnia. Kuchnia jest dostępna zarówno z salonu jak i bezpośrednio z holu wejściowego. Dwie sypialnie położone są w oddzielonej części domu. Towarzyszą im: łazienka z pełnym wyposażeniem oraz pralnia. Dom posiada wbudowany garaż z dwoma stanowiskami postojowymi. Rozległy strych może zostać zaadaptowany na pomieszczenia użytkowe. Należy w takim przypadku przeznaczyć część przynależną pralni na schody na poddasze.

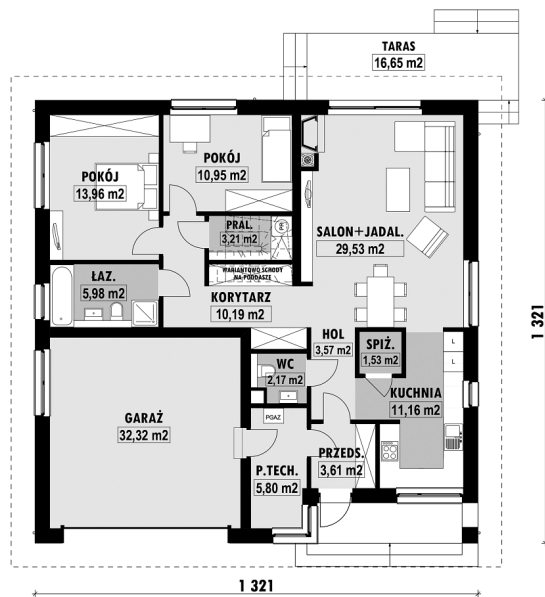
Projekt jest wersją projektu E-268.

USYTUOWANIE NA DZIAŁCE



E-268a Dom parterowy na planie kwadratu

RZUT PARTERU

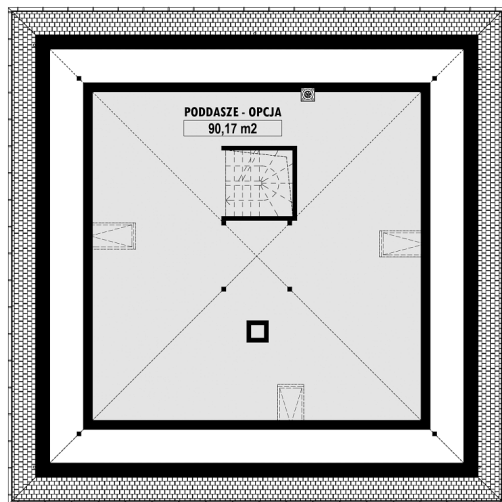


E-268a PARTER

ELEWACJE



RZUT KONDYGNACJI +1



E-268a PODDASZE

TECHNOLOGIA BUDOWY

Ściany	25cm ceramika + 18cm styropian*
Strop	wylewany żelbetowy*
Pokrycie dachowe	dachówka cementowa*
Ocieplenie posadzki na gruncie	20cm styropian
Ocieplenie dachu	25-30cm wełna mineralna drewniana*
Stolarka okienna	kamień, płytki klinkierowe lub drewno
Wykończenie zewnętrzne	gazowe, grzejniki*
Ogrzewanie	mechaniczna
Wentylacja	EP < 70 kWh/(rok*m²)
Energooszczędność	WT2021