

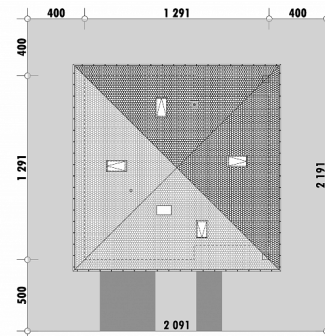


Powierzchnia netto	118,2 m ²
Powierzchnia zabudowy	166,7 m ²
Strych	79,6 m ²
Kubatura	345,0 m ³
Wysokość budynku	8,2 m
Powierzchnia dachu	235,0 m ²
Kąt nachylenia dachu	32°
Minimalne wymiary działki	20,9 x 21,9 m
Stan surowy zamknięty	298 100 PLN
Instalacje wewnętrzne	72 300 PLN
Wykończenie	110 900 PLN
Koszt budowy	481 300 PLN
Koszt budowy sys. gospodarczym	384 900 PLN

OPIS

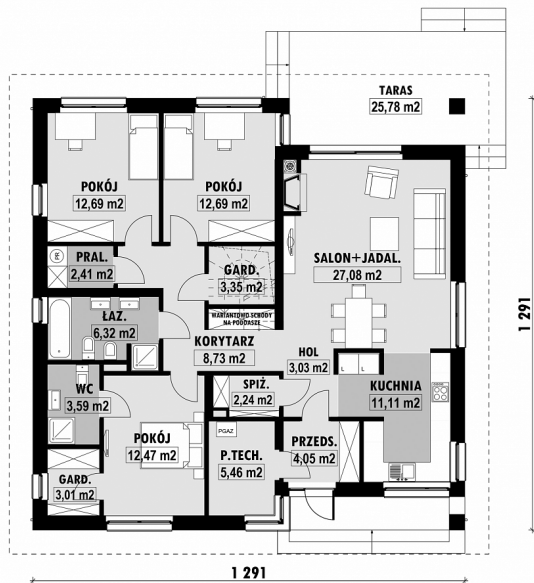
Niewielki, parterowy dom z czterospadowym dachem i możliwością adaptacji poddasza. Dom przeznaczony jest dla czteroosobowej rodziny. W wydzielonej strefie prywatnej zaprojektowane są trzy sypialnie. Dwie przeznaczone dla dzieci mają identyczną powierzchnię. Sypialnia rodziców to tzw. masterbedroom z własną łazienką i garderobą. W tej części domu znajdują się pomieszczenia dodatkowe: garderoba, pralnia i wspólna łazienka. Część dzienna domu to salon z wyjściem na zadaszony taras oraz pół otwarta kuchnia. Przy kuchni usytuowana jest spiżarnia. W miejsce garderoby zrealizować można wygodne schody na poddasze. Może ono zostać zaadaptowane na cele użytkowe.

USYTUOWANIE NA DZIAŁCE



E-269a Dom parterowy na planie kwadratu

RZUT PARTERU

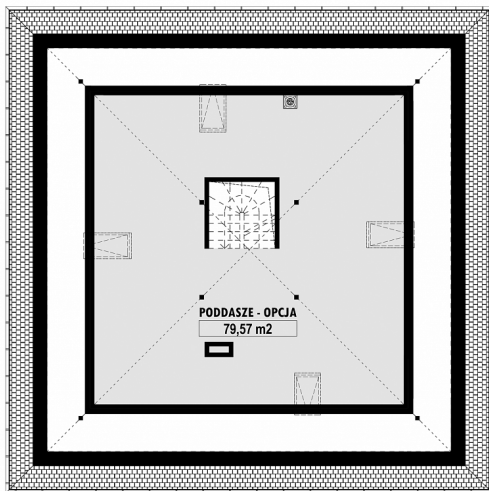


E-269a PARTER

ELEWACJE



RZUT KONDYGNACJI +1



E-269a PODDASZE

TECHNOLOGIA BUDOWY

Ściany	25cm ceramika + 18cm styropian*
Strop	wylewany żelbetowy*
Pokrycie dachowe	dachówka cementowa*
Ocieplenie posadzki na gruncie	20cm styropian
Ocieplenie dachu	25-30cm wełna mineralna drewniana*
Stolarka okienna	kamień, płytki klinkierowe lub drewno
Wykończenie zewnętrzne	gazowe, grzejniki*
Ogrzewanie	mechaniczna
Wentylacja	EP < 70 kWh/(rok*m²)
Energooszczędność	WT2021