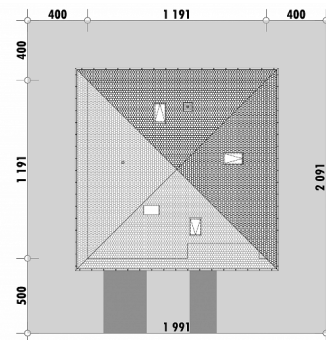


**OPIS**

Jest to parterowy dom o powierzchni użytkowej poniżej 100 m<sup>2</sup>, przeznaczony dla czteroosobowej rodziny. Pełen program funkcjonalny znalazł się na poziomie parteru. Równocześnie projekt przewiduje możliwość zaaranżowania poddasza, dzięki schodom, które zrealizować można w miejsce garderoby. W skład strefy sypialni wchodzi trzy pokoje: dwie bliźniacze sypialnie od strony ogrodu i pokój dla rodziców. Strefa łączy się bezpośrednio z częścią dzienną. W jej skład wchodzi salon z zestawem wypoczynkowym i stołem. Kuchnia ma charakter pół otwarty i dostępna jest z pokoju dziennego oraz bezpośrednio z holu wejściowego. Dom ma zaprojektowane dwie łazienki oraz wydzielone pomieszczenie pralni.

**USYTUOWANIE NA DZIAŁCE**

Powierzchnia netto	105,2 m <sup>2</sup>
Powierzchnia zabudowy	141,9 m <sup>2</sup>
Strych	66,5 m <sup>2</sup>
Kubatura	307,8 m <sup>3</sup>
Wysokość budynku	8,3 m
Powierzchnia dachu	212,0 m <sup>2</sup>
Kąt nachylenia dachu	35°
Minimalne wymiary działki	19,9 x 20,9 m
Stan surowy zamknięty	277 500 PLN
Instalacje wewnętrzne	67 200 PLN
Wykończenie	103 200 PLN
Koszt budowy	447 900 PLN
Koszt budowy sys. gospodarczym	358 200 PLN

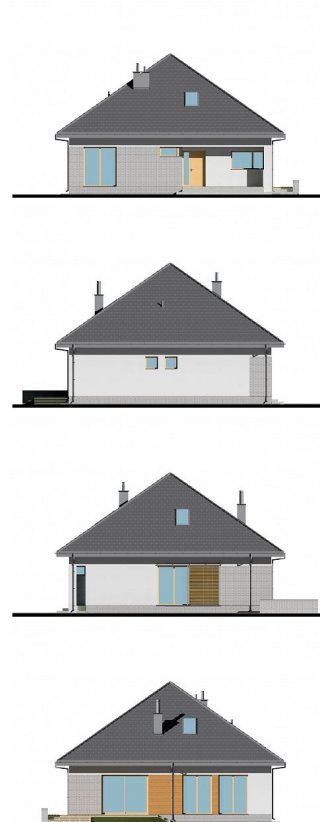
# E-270 Zwarty dom parterowy

## RZUT PARTERU

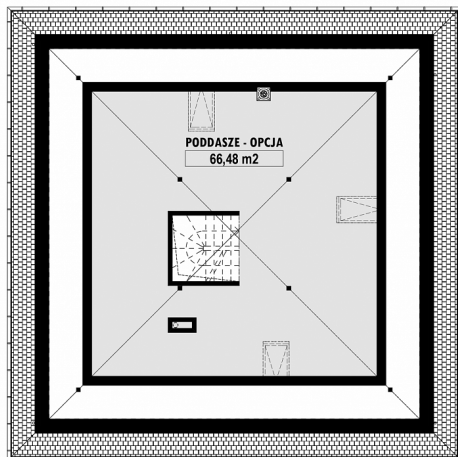


E-270 PARTER

## ELEWACJE



## RZUT KONDYGNACJI +1



E-270 PODDASZE

## TECHNOLOGIA BUDOWY

Ściany	25cm ceramika + 18cm styropian*
Strop	wylewany żelbetony*
Pokrycie dachowe	dachówka cementowa*
Ocieplenie posadzki na gruncie	20cm styropian
Ocieplenie dachu	25-30cm wełna mineralna drewniana*
Stolarka okienna	kamień, płytki klinkierowe lub drewno
Wykończenie zewnętrzne	gazowe, grzejniki*
Ogrzewanie	mechaniczna
Wentylacja	EP < 70 kWh/(rok*m²)
Energooszczędność	WT2021