



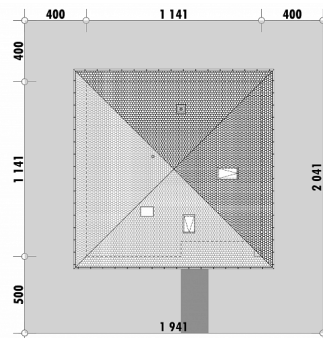
Powierzchnia netto	94,4 m ²
Powierzchnia zabudowy	130,2 m ²
Strych	58,4 m ²
Kubatura	275,7 m ³
Wysokość budynku	8,1 m
Powierzchnia dachu	197,0 m ²
Kąt nachylenia dachu	35°
Minimalne wymiary działki	19,4 x 20,4 m
Stan surowy zamknięty	249 900 PLN
Instalacje wewnętrzne	60 600 PLN
Wykończenie	93 100 PLN
Koszt budowy	403 600 PLN
Koszt budowy sys. gospodarczym	322 700 PLN

OPIS

Jest to projekt niewielkiego i zwartego domu, którego funkcjonalność można powiększyć w przypadku adaptacji poddasza. W projekcie przewidziano miejsce na zabiegowe schody, które zrealizować można w miejsce pralni.

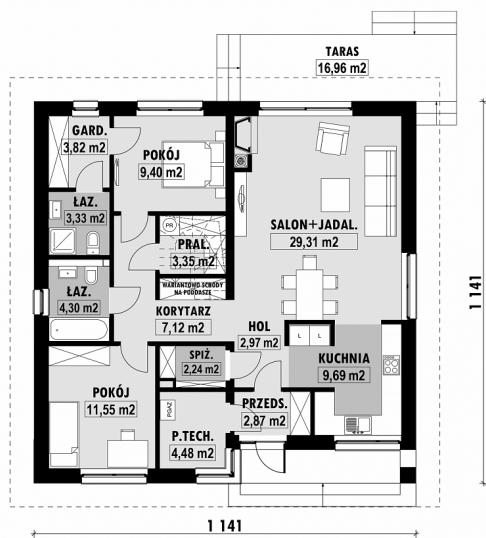
Projekt przewiduje dwie sypialnie, z czego jedna jest rozbudowana o własną przejściową garderobę oraz łazienkę. W strefie sypialni znajduje się także wspólna łazienka. Pokój dzienny jest dobrze doświetlony. Znajduje się w nim zestaw wypoczynkowy oraz stół. Kuchnia ma charakter półotwarty i można do niej dostać się zarówno z salonu, jak i bezpośrednio ze strefy wejścia.

Projekt posiada pomniejszoną wersję E-271a.

USYTUOWANIE NA DZIAŁCE

E-271 Mały dom z czterospadowym dachem

RZUT PARTERU

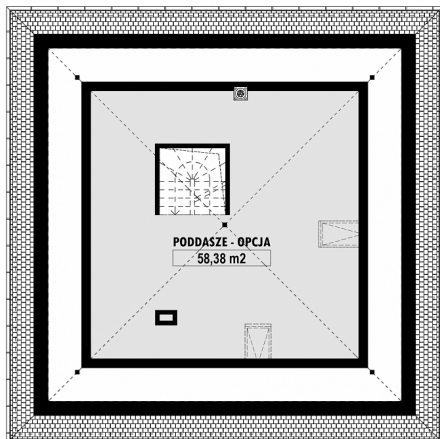


E-271 PARTER

ELEWACJE



RZUT KONDYGNACJI +1



E-271 PODDASZE

TECHNOLOGIA BUDOWY

Ściany	25cm ceramika + 18cm styropian*
Strop	wylewany żelbetowy*
Pokrycie dachowe	dachówka cementowa*
Ocieplenie posadzki na gruncie	20cm styropian
Ocieplenie dachu	25-30cm wełna mineralna drewniana*
Stolarka okienna	kamień, płytki klinkierowe lub drewno
Wykończenie zewnętrzne	gazowe, grzejniki*
Ogrzewanie	mechaniczna
Wentylacja	EP < 70 kWh/(rok*m²)
Energooszczędność	WT2021