



Powierzchnia netto	88,9 m ²
Powierzchnia zabudowy	123,4 m ²
Strych	53,8 m ²
Kubatura	259,5 m ³
Wysokość budynku	8,0 m
Powierzchnia dachu	188,0 m ²
Kąt nachylenia dachu	35°
Minimalne wymiary działki	19,1 x 20,1 m
Stan surowy zamknięty	235 400 PLN
Instalacje wewnętrzne	57 100 PLN
Wykończenie	87 400 PLN
Koszt budowy	379 900 PLN
Koszt budowy sys. gospodarczym	291 800 PLN

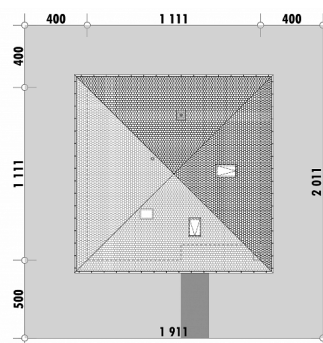
OPIS

Jest to projekt małego i zwartego domu, którego funkcjonalność można powiększyć w przypadku adaptacji poddasza. W projekcie przewidziano miejsce na zabiegowe schody, które zrealizować można w miejsce pralni.

Projekt przewiduje dwie sypialnie, z czego jedna jest rozbudowana o własną garderobę. W strefie sypialni znajduje się także wspólna łazienka z wanną i prysznicem. Pokój dzienny jest doświetlony z dwóch stron. Znajduje się w nim zestaw wypoczynkowy oraz stół. Kuchnia ma charakter półotwarty i można do niej dostać się zarówno z salonu, jak i bezpośrednio ze strefy wejścia. Niedaleko kuchni znajduje się spiżarnia.

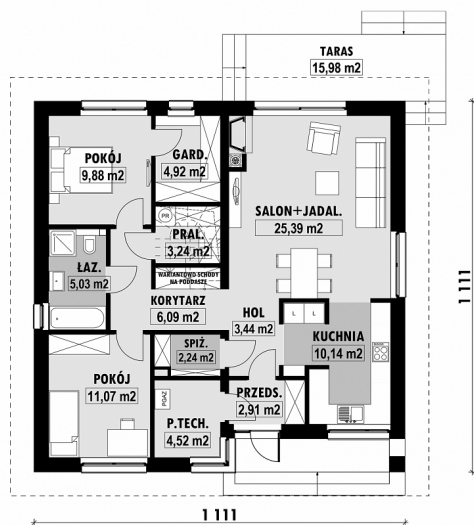
Projekt posiada wersję z sypialnią typu master bedroom E-271.

USYTUOWANIE NA DZIAŁCE



E-271a Mały dom z wolnym poddaszem

RZUT PARTERU

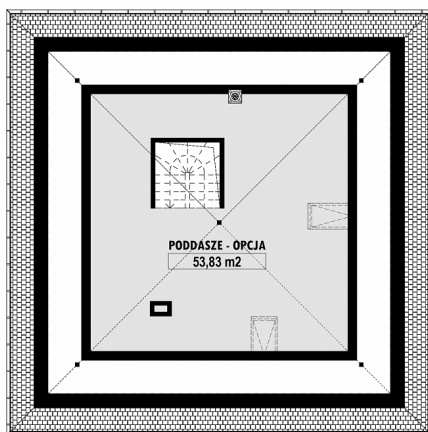


E-271a PARTER

ELEWACJE



RZUT KONDYGNACJI +1



E-271a PODDASZE

TECHNOLOGIA BUDOWY

Ściany	25cm ceramika + 18cm styropian*
Strop	wylewany żelbetowy*
Pokrycie dachowe	dachówka cementowa*
Ocieplenie posadzki na gruncie	20cm styropian
Ocieplenie dachu	25-30cm wełna mineralna drewniana*
Stolarka okienna	kamień, płytki klinkierowe lub drewno
Wykończenie zewnętrzne	gazowe, grzejniki*
Ogrzewanie	mechaniczna
Wentylacja	EP < 70 kWh/(rok*m²)
Energooszczędność	WT2021