



Powierzchnia netto	95,2 m ²
Powierzchnia zabudowy	130,2 m ²
Strych	58,5 m ²
Kubatura	277,9 m ³
Wysokość budynku	8,1 m
Powierzchnia dachu	197,0 m ²
Kąt nachylenia dachu	35°
Minimalne wymiary działki	19,4 x 20,4 m
Stan surowy zamknięty	251 900 PLN
Instalacje wewnętrzne	61 100 PLN
Wykończenie	93 700 PLN
Koszt budowy	406 700 PLN
Koszt budowy sys. gospodarczym	325 100 PLN

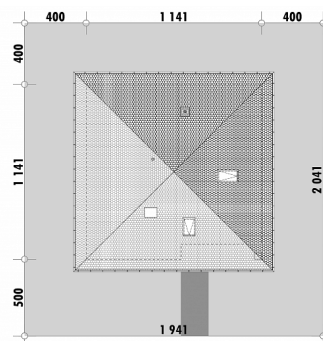
OPIS

Jest to projekt niewielkiego i zwartego domu, którego funkcjonalność można powiększyć w przypadku adaptacji poddasza. W projekcie przewidziano miejsce na zabiegowe schody, które zrealizować można w miejsce pralni.

Projekt przewiduje trzy sypialnie, z czego dwie są bliźniaczymi pomieszczeniami. W strefie sypialni znajduje się łazienka oraz odrębne wc. Pokój dzienny jest dobrze doświetlony. Znajduje się w nim zestaw wypoczynkowy oraz stół. Kuchnia ma charakter półotwarty i można do niej dostać się zarówno z salonu, jak i bezpośrednio ze strefy wejścia.

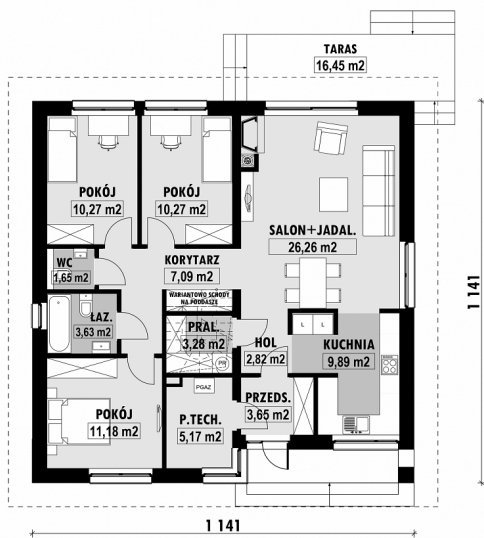
Projekt jest wersją projektu E-271.

USYTUOWANIE NA DZIAŁCE



E-271b Mały dom parterowy

RZUT PARTERU

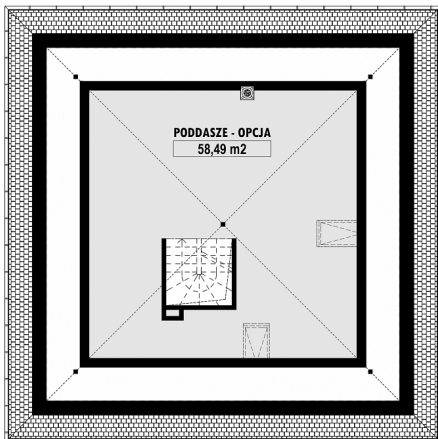


E-271b PARTER

ELEWACJE



RZUT KONDYGNACJI +1



E-271b PODDASZE

TECHNOLOGIA BUDOWY

Ściany	25cm ceramika + 18cm styropian*
Strop	wylewany żelbetowy*
Pokrycie dachowe	dachówka cementowa*
Ocieplenie posadzki na gruncie	20cm styropian
Ocieplenie dachu	25-30cm wełna mineralna drewniana*
Stolarka okienna	kamień, płytki klinkierowe lub drewno
Wykończenie zewnętrzne	gazowe, grzejniki*
Ogrzewanie	mechaniczna
Wentylacja	EP < 70 kWh/(rok*m²)
Energooszczędność	WT2021