



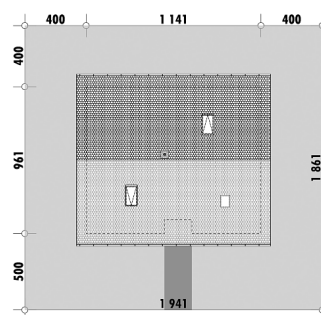
Powierzchnia netto	82,0 m ²
Powierzchnia zabudowy	109,7 m ²
Strych	59,3 m ²
Kubatura	238,8 m ³
Wysokość budynku	7,4 m
Powierzchnia dachu	168,0 m ²
Kąt nachylenia dachu	35°
Minimalne wymiary działki	19,4 x 18,6 m
Stan surowy zamknięty	206 700 PLN
Instalacje wewnętrzne	57 300 PLN
Wykończenie	94 800 PLN
Koszt budowy	358 800 PLN
Koszt budowy sys. gospodarczym	306 400 PLN

OPIS

Niewielki dom parterowy, o powierzchni użytkowej poniżej 80m². Budynek o prostej bryle i nieskomplikowanej konstrukcji, w którym przewidziana została możliwość łatwej adaptacji poddasza dzięki zaplanowaniu miejsca na wariantowe schody. Zlokalizowana na parterze część dzienna jest jedną przestrzenią, w której zaplanowana została kuchnia ze spiżarnią, jadalnia oraz strefa wypoczynkowa. Część sypialna domu składa się z dwóch pokoi z widokiem na ogród. Towarzyszy im wspólna łazienka z pełnym wyposażeniem oraz wydzielone pomieszczenie pralni. Pralnia połączona jest przejściowo z pomieszczeniem technicznym, do którego dostać się można także z zewnątrz domu. Dom nie posiada wbudowanego garażu.

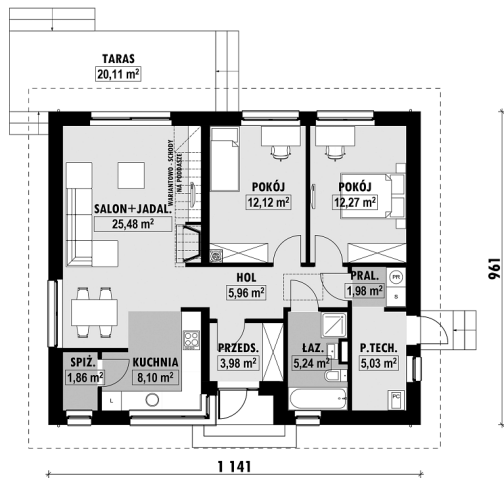
Projekt jest wersją projektu [E-272](#) z dodatkową sypialnią na parterze.

USYTUOWANIE NA DZIAŁCE



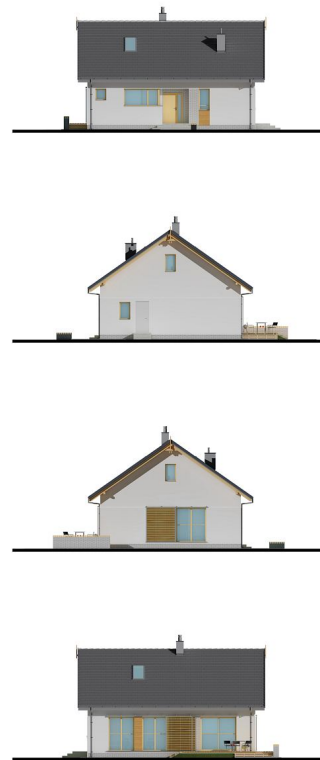
E-272aL Mały dom z dwoma pokojami

RZUT PARTERU

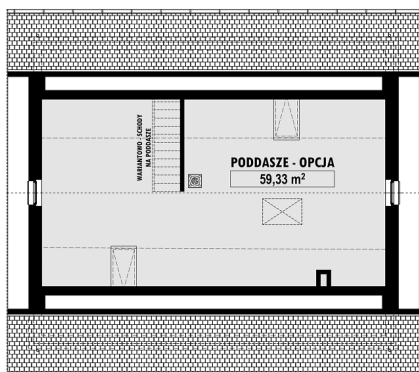


E-272a-L PARTER

ELEWACJE



RZUT KONDYGNACJI +1



E-272a-L PODDASZE

TECHNOLOGIA BUDOWY

Ściany	25cm ceramika + 18cm styropian*
Strop	wylewany żelbetowy*
Pokrycie dachowe	dachówka cementowa*
Ocieplenie posadzki na gruncie	20cm styropian
Ocieplenie dachu	25-30cm wełna mineralna drewniana*
Stolarka okienna	kamień, płytki klinkierowe lub drewno
Wykończenie zewnętrzne	gazowe, grzejniki* mechaniczna
Ogrzewanie	EP < 70 kWh/(rok*m²)
Wentylacja	WT2021
Energooszczędność	