



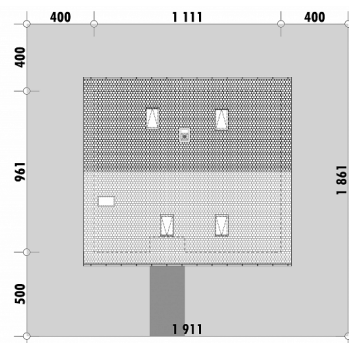
Powierzchnia netto	147,7 m ²
Powierzchnia zabudowy	106,8 m ²
Strych	0.00 m ²
Kubatura	389,1 m ³
Wysokość budynku	8,3 m
Powierzchnia dachu	173,0 m ²
Kąt nachylenia dachu	40°
Minimalne wymiary działki	19,1 x 18,6 m
Stan surowy zamknięty	274 100 PLN
Instalacje wewnętrzne	67 700 PLN
Wykończenie	162 400 PLN
Koszt budowy	504 200 PLN
Koszt budowy sys. gospodarczym	465 000 PLN

OPIS

Projekt domu przeznaczony dla rodziny 2+2, z wyraźnym oddzieleniem strefy rodziców od strefy dzieci. Sypialnia główna umieszczona jest na parterze. Posiada dostęp do własnej łazienki i garderoby oraz wyjście na taras. Bliźniacze sypialnie dziecięce usytuowane są na poddaszu, po drugiej stronie domu. Towarzyszą im pomieszczenia rozbudowanej pralni, łazienki i niewielkiej garderoby. Strefa dzienna jest strefą wypoczynku i jadalnią połączoną z półotwartą kuchnią. Przy kuchni zaprojektowana została spiżarnia. Dom jest przekryty prostym dwuspadowym dachem.

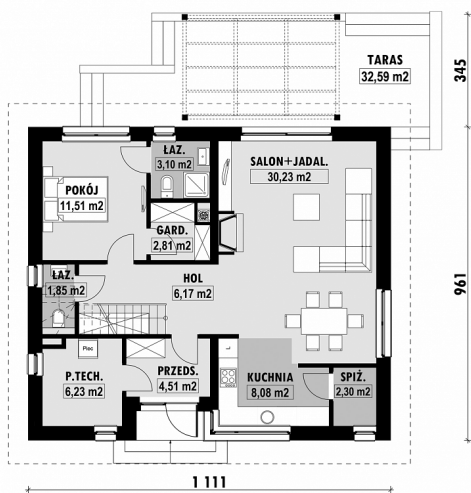
NOWOŚĆ: Dostępna wersja z 3 pokojami na poddaszu [E-273a](#).

Projekt posiada też wersję z garażem [E-276](#).

USYTUOWANIE NA DZIAŁCE

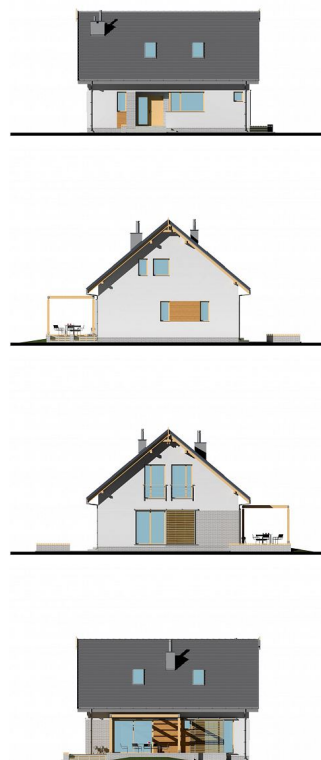
E-273 Prosty dom na wąskiej działki

RZUT PARTERU

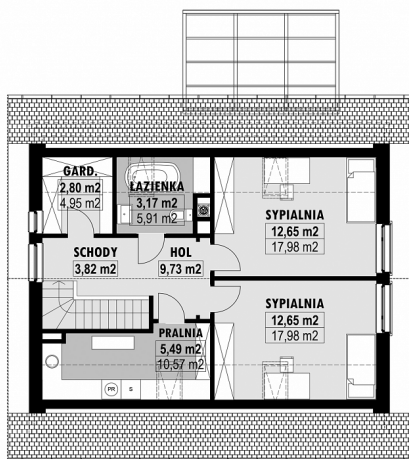


E-273 PARTER

ELEWACJE



RZUT KONDYGNACJI +1



E-273 PODDASZE

TECHNOLOGIA BUDOWY

Ściany	25cm ceramika + 18cm styropian*
Strop	wylewany żelbetowy*
Pokrycie dachowe	dachówka cementowa*
Ocieplenie posadzki na gruncie	20cm styropian
Ocieplenie dachu	25-30cm wełna mineralna drewniana*
Stalarka okienna	kamień, płytki klinkierowe lub drewno
Wykończenie zewnętrzne	gazowe, grzejniki* mechaniczna
Ogrzewanie	EP < 70 kWh/(rok*m²)
Wentylacja	
Energooszczędność	WT2021