

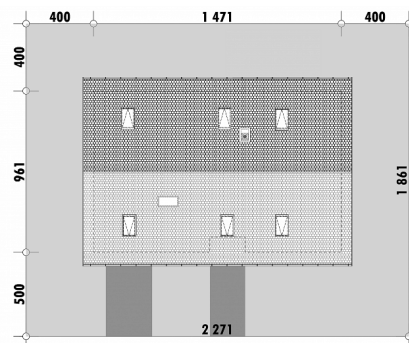


Powierzchnia netto	201,2 m ²
Powierzchnia zabudowy	141,4 m ²
Strych	0.00 m ²
Kubatura	529,2 m ³
Wysokość budynku	8,3 m
Powierzchnia dachu	220,0 m ²
Kąt nachylenia dachu	40°
Minimalne wymiary działki	22,7 x 18,6 m
Stan surowy zamknięty	386 200 PLN
Instalacje wewnętrzne	88 100 PLN
Wykończenie	176 100 PLN
Koszt budowy	650 400 PLN
Koszt budowy sys. gospodarczym	545 700 PLN

OPIS

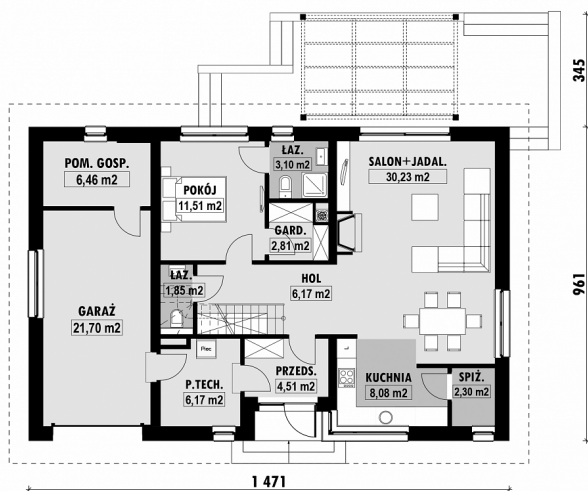
Projekt domu przeznaczony dla rodziny 2+3, z wyraźnym oddzieleniem strefy rodziców od strefy dzieci. Sypialnia główna umieszczona jest na parterze. Posiada dostęp do własnej łazienki i garderoby oraz wyjście na taras. Pokoje dziecięce usytuowane są na poddaszu. Dwa z nich są jednakowe. Na poddaszu znajdują się także pomieszczenia pralni, łazienki i garderoby. Strefa dzienna jest strefą wypoczynku i jadalnią połączoną z pół-otwartą kuchnią. Przy kuchni zaprojektowana została spiżarnia. Dom jest przekryty prostym dwuspadowym dachem. Przy garażu znajduje się dodatkowe pomieszczenie gospodarcze.

Projekt posiada wersję z dwustanowiskowym garażem E-280.

USYTUOWANIE NA DZIAŁCE

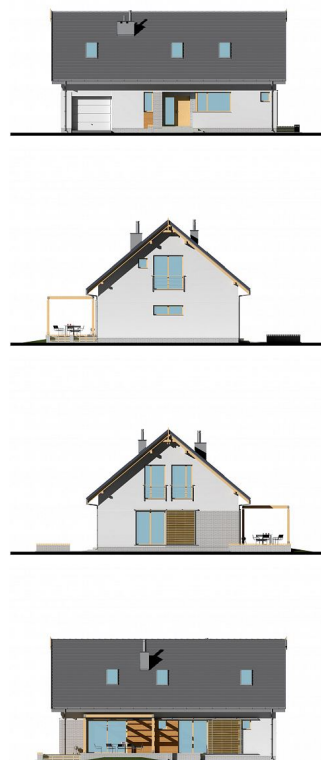
E-278 Prosty dom z czterema sypialniami

RZUT PARTERU

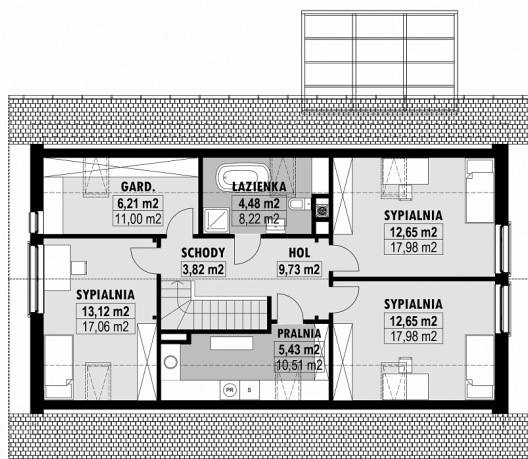


E-278 PARTER

ELEWACJE



RZUT KONDYGNACJI +1



E-278 PODDASZE

TECHNOLOGIA BUDOWY

Ściany	25cm ceramika + 18cm styropian*
Strop	wylewany żelbetowy*
Pokrycie dachowe	dachówka cementowa*
Ocieplenie posadzki na gruncie	20cm styropian
Ocieplenie dachu	25-30cm wełna mineralna drewniana*
Stolarka okienna	kamień, płytki klinkierowe lub drewno
Wykończenie zewnętrzne	gazowe, grzejniki* mechaniczna
Ogrzewanie	EP < 70 kWh/(rok*m²)
Wentylacja	
Energooszczędność	
WT2021	