

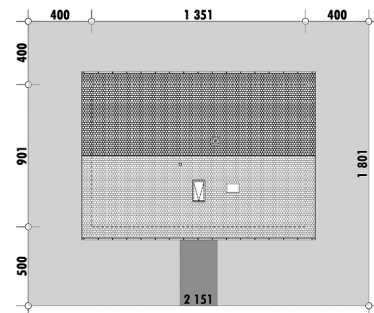


Powierzchnia netto	93,2 m ²
Powierzchnia zabudowy	121,7 m ²
Strych	64,6 m ²
Kubatura	278,2 m ³
Wysokość budynku	7,3 m
Powierzchnia dachu	186,0 m ²
Kąt nachylenia dachu	35°
Minimalne wymiary działki	21,5 x 18,0 m
Stan surowy zamknięty	236 300 PLN
Instalacje wewnętrzne	46 800 PLN
Wykończenie	108 200 PLN
Koszt budowy	391 300 PLN
Koszt budowy sys. gospodarczym	333 200 PLN

OPIS

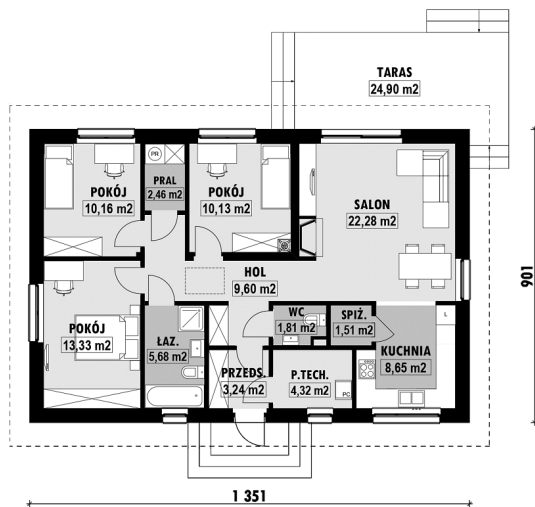
E-281 jest projektem domu z czytelnym układem ścian konstrukcyjnych i prostym, dwuspadowym dachem. Przeznaczony jest dla czteroosobowej rodziny. Zaprojektowane zostały dwie bliźniacze sypialnie dla dzieci oraz większa sypialnia rodziców z miejscem do pracy. Salon jest połączony funkcjonalnie z dobrze doświetloną kuchnią, której towarzyszy łazienka. W domu zaprojektowano łazienkę, wc oraz wydzielone pomieszczenie pralni. Dom jest mniejszą wersją projektu E-282.

USYTUOWANIE NA DZIAŁCE



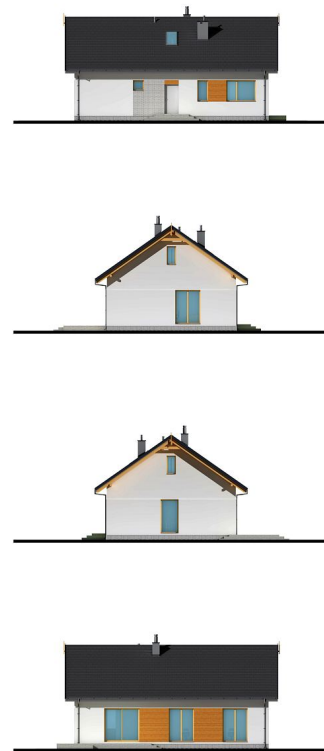
E-281 Mały funkcjonalny dom parterowy

RZUT PARTERU

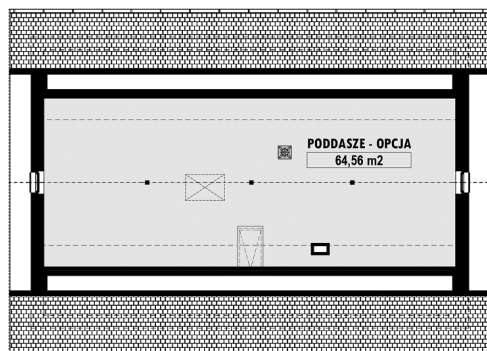


E-281 PARTER

ELEWACJE



RZUT KONDYGNACJI +1



E-281 PODDASZE

TECHNOLOGIA BUDOWY

Ściany	25cm ceramika + 18cm styropian*
Strop	wylewany żelbetowy*
Pokrycie dachowe	dachówka cementowa*
Ocieplenie posadzki na gruncie	20cm styropian
Ocieplenie dachu	25-30cm wełna mineralna drewniana*
Stolarka okienna	kamień, płytki klinkierowe lub drewno
Wykończenie zewnętrzne	gazowe, grzejniki*
Ogrzewanie	mechaniczna
Wentylacja	EP < 70 kWh/(rok*m²)
Energooszczędność	WT2021