

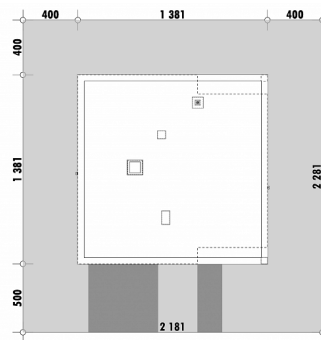


Powierzchnia netto	140,2 m ²
Powierzchnia zabudowy	190,7 m ²
Strych	0.00 m ²
Kubatura	405,9 m ³
Wysokość budynku	4,3 m
Powierzchnia dachu	165,0 m ²
Kąt nachylenia dachu	1°
Minimalne wymiary działki	21,8 x 22,8 m
Stan surowy zamknięty	351 500 PLN
Instalacje wewnętrzne	85 200 PLN
Wykończenie	130 800 PLN
Koszt budowy	567 500 PLN
Koszt budowy sys. gospodarczym	453 500 PLN

OPIS

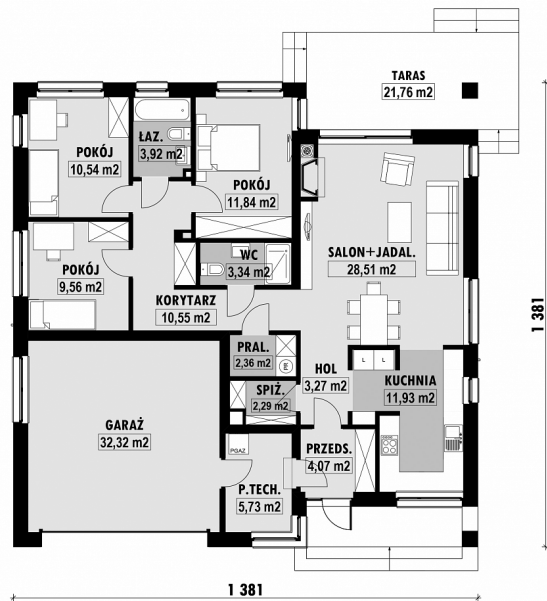
Projekt nowoczesnego, parterowego domu z płaskim dachem. Zwartą bryłę urozmaicają podcięcia przy wejściu oraz przy tarasie wzdłuż ściany od strony ogrodu. Część dzienna domu składa się z salonu z jadalnią i kuchnią. Zajmuje ona jedno skrzydło domu i otwiera się przeszkleniami na trzy strony działki. W skład części prywatnej wchodzi trzy sypialnie i łazienka. Z łączącego obie strefy korytarza przedostać można się do pralni oraz wspólnej łazienki. Korytarz doświetlony jest świetlikiem dachowym, co dobrze wpływa na komfort użytkowania. Funkcje domu uzupełnione są o spiżarnię oraz wbudowany garaż z miejscami postojowymi na dwa samochody.

Dom jest wersją projektu E-244a, który przekryty jest dachem czterospadowym.

USYTUOWANIE NA DZIAŁCE

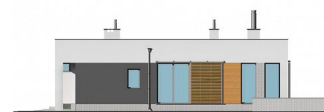
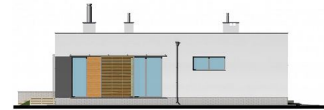
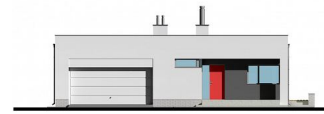
E-284 Parterowy dom z dachem płaskim

RZUT PARTERU



E-284 PARTER

ELEWACJE



RZUT KONDYGNACJI +1



TECHNOLOGIA BUDOWY

Ściany	25cm ceramika + 18cm styropian*
Strop	żelbetowy wylewany*
Pokrycie dachowe	papa
Ocieplenie posadzki na gruncie	20cm styropian
Ocieplenie dachu	25cm styropian
Stołarka okienna	drewniana*
Wykończenie zewnętrzne	płytki klinkierowe lub drewno
Ogrzewanie	gazowe, grzejniki*
Wentylacja	mechaniczna
Energooszczędność WT2021	EP < 70 kWh/(rok*m ²)