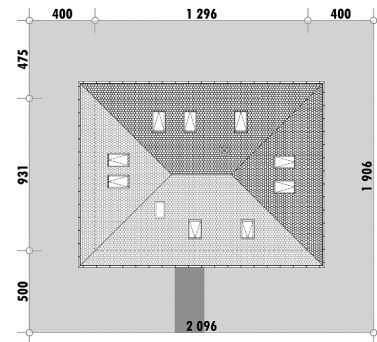


**OPIS**

Projekt budynku o zwartej bryle, nawiązującego formą do domów tradycyjnych. Parter składa się z części wspólnej oraz rozbudowanej sypialni przeznaczonej dla rodziców. Sypialnia ta posiada dostęp do własnej łazienki i dwóch wnęk pełniących rolę garderoby. Strefa dzienna to salon i wygodna kuchnia z wyspą oraz spiżarnią. Obie części oddzielone są klatką schodową prowadzącą na poddasze. Tu zaprojektowane zostały trzy sypialnie, wspólna łazienka oraz wydzielone pomieszczenie pralni. Dodatkowo znajduje się tu także garderoba, która może zostać zaaranżowana jako niewielki pokój.

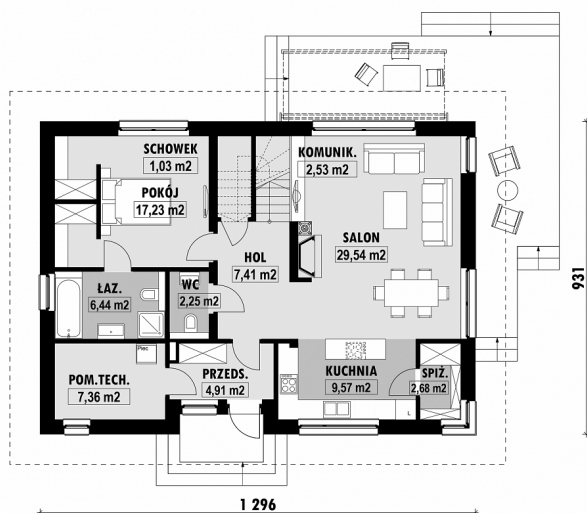
**Projekt ma wersję z jednostanowiskowym garażem wbudowanym w bryle budynku E-285a.**

Powierzchnia netto	168,9 m <sup>2</sup>
Powierzchnia zabudowy	120,7 m <sup>2</sup>
Strych	0.00 m <sup>2</sup>
Kubatura	439,9 m <sup>3</sup>
Wysokość budynku	8,1 m
Powierzchnia dachu	195,0 m <sup>2</sup>
Kąt nachylenia dachu	37°
Minimalne wymiary działki	21,0 x 19,1 m
Stan surowy zamknięty	336 400 PLN
Instalacje wewnętrzne	87 600 PLN
Wykończenie	156 800 PLN
Koszt budowy	580 800 PLN
Koszt budowy sys. gospodarczym	463 900 PLN

**USYTUOWANIE NA DZIAŁCE**

# E-285 Mały dom z pokojem na dole

## RZUT PARTERU

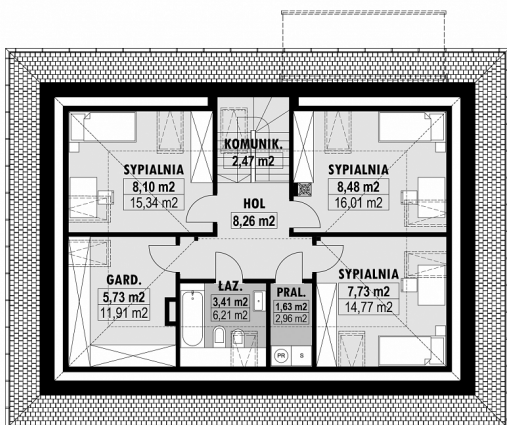


E-285 PARTER

## ELEWACJE



## RZUT KONDYGNACJI +1



E-285 PODDASZE

## TECHNOLOGIA BUDOWY

Ściany	25cm ceramika + 18cm styropian*
Strop	wylewany żelbetowy*
Pokrycie dachowe	dachówka cementowa*
Ocieplenie posadzki na gruncie	20cm styropian
Ocieplenie dachu	25-30cm wełna mineralna drewniana*
Stolarka okienna	kamień, płytki klinkierowe lub drewno
Wykończenie zewnętrzne	gazowe, grzejniki* mechaniczna
Ogrzewanie	EP < 70 kWh/(rok*m²)
Wentylacja	WT2021
Energooszczędność	