

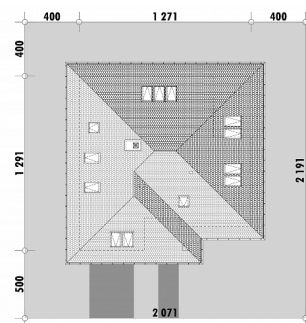


| | |
|--------------------------------|----------------------|
| Powierzchnia netto | 208,4 m ² |
| Powierzchnia zabudowy | 155,8 m ² |
| Strych | 0.00 m ² |
| Kubatura | 524,5 m ³ |
| Wysokość budynku | 9,0 m |
| Powierzchnia dachu | 243,0 m ² |
| Kąt nachylenia dachu | 37° |
| Minimalne wymiary działki | 20,7 x 21,9 m |
| Stan surowy zamknięty | 397 800 PLN |
| Instalacje wewnętrzne | 103 200 PLN |
| Wykończenie | 185 500 PLN |
| Koszt budowy | 686 500 PLN |
| Koszt budowy sys. gospodarczym | 582 600 PLN |

OPIS

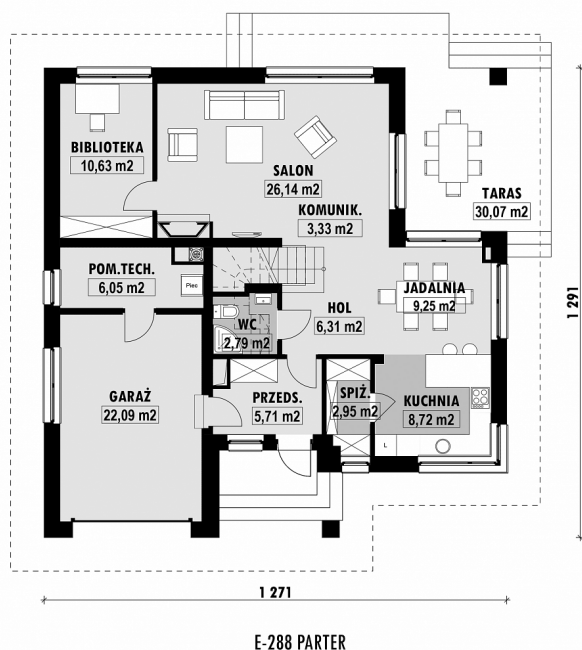
Projekt kompaktowego domu, w którym na stosunkowo niewielkiej powierzchni zaprojektowany został pełen program dla dużej rodziny. Na poddaszu znajdują się cztery sypialnie, z których dwie wyposażone są w dodatkowe pomieszczenia - łazienkę bądź garderobę. Dodatkowy pokój znajduje się na parterze. Jest on dostępny z salonu, więc znakomicie sprawdzi się jako biblioteka lub gabinet. Salon i jadalnia połączone są funkcjonalnie z zadaszoną częścią tarasu. Kuchnia jest pół otwarta, oddzielona od jadalni barkiem i wyposażona w odrębne pomieszczenie spiżarni. W domu znajdują się także dwie ogólnie dostępne łazienki i wydzielona pralnia.

Projekt ma zbliżone funkcjonalnie wersje: **E-128, E-158 oraz E-188.**

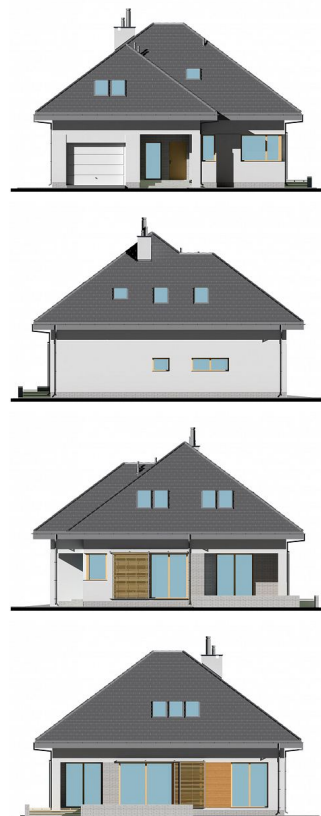
USYTUOWANIE NA DZIAŁCE

E-288 Kompaktowy dom z poddaszem

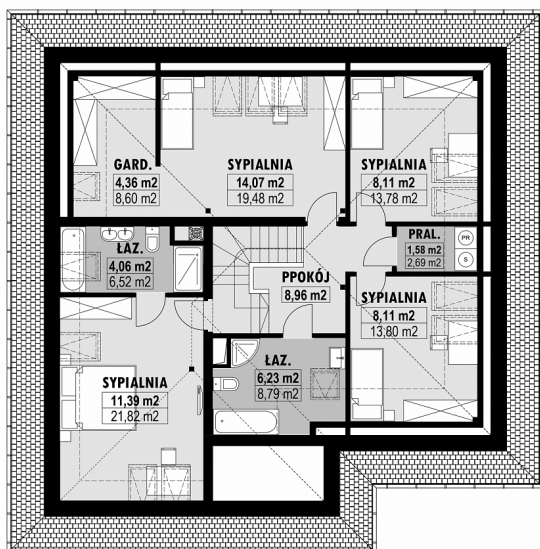
RZUT PARTERU



ELEWACJE



RZUT KONDYGNACJI +1



TECHNOLOGIA BUDOWY

| | |
|--------------------------------|---------------------------------------|
| Ściany | 25cm ceramika + 18cm styropian* |
| Strop | wylewany żelbetony* |
| Pokrycie dachowe | dachówka cementowa* |
| Ocieplenie posadzki na gruncie | 20cm styropian |
| Ocieplenie dachu | 25-30cm wełna mineralna drewniana* |
| Stolarka okienna | kamień, płytki klinkierowe lub drewno |
| Wykończenie zewnętrzne | gazowe, grzejniki* |
| Ogrzewanie | mechaniczna |
| Wentylacja | EP < 70 kWh/(rok*m²) |
| Energooszczędność | WT2021 |