

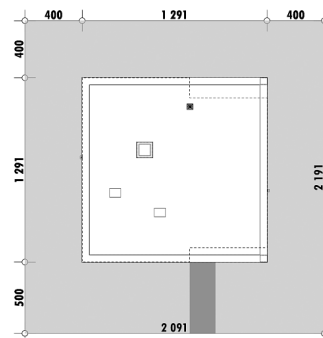


Powierzchnia netto	119,2 m <sup>2</sup>
Powierzchnia zabudowy	166,7 m <sup>2</sup>
Strych	0.00 m <sup>2</sup>
Kubatura	354,7 m <sup>3</sup>
Wysokość budynku	4,3 m
Powierzchnia dachu	140,0 m <sup>2</sup>
Kąt nachylenia dachu	1°
Minimalne wymiary działki	20,9 x 21,9 m
Stan surowy zamknięty	307 200 PLN
Instalacje wewnętrzne	74 500 PLN
Wykończenie	114 300 PLN
Koszt budowy	496 000 PLN
Koszt budowy sys. gospodarczym	396 400 PLN

## OPIS

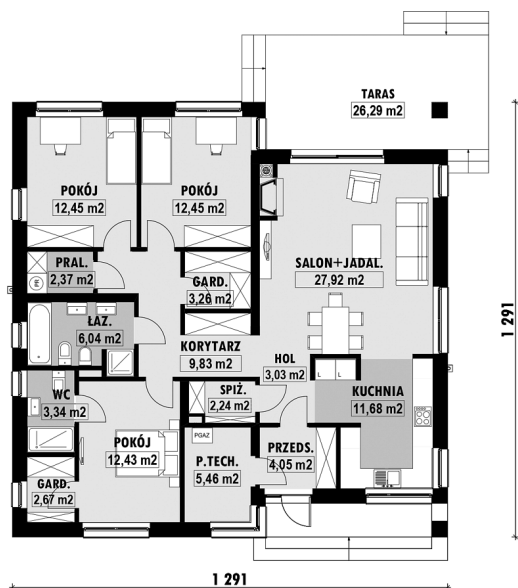
Projekt nowoczesnego, parterowego domu z płaskim dachem. Zwartą bryłę urozmaicają podcięcia przy wejściu oraz przy tarasie wzdłuż ściany od strony ogrodu. Część dzienna domu składa się z salonu z jadalnią. Z salonu przejść można do widnej kuchni, która jest również dostępna bezpośrednio z holu wejściowego. W skład części prywatnej wchodzi trzy sypialnie i liczne pomieszczenia pomocnicze: pralnia, garderoba i wspólna łazienka z pełnym wyposażeniem. Sypialnia rodziców znajduje się z przodu budynku i posiada własną garderobę oraz łazienkę z dużym prysznicem. Sypialnie dziecięce, zlokalizowane od strony ogrodu, są identyczne. Z jednej z nich możliwe jest wyjście na taras.

## USYTUOWANIE NA DZIAŁCE



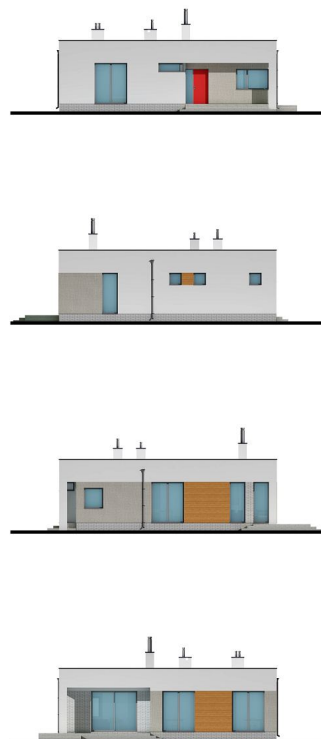
# E-289 Dom z płaskim dachem bez garażu

## RZUT PARTERU



E-289 PARTER

## ELEWACJE



## RZUT KONDYGNACJI +1



## TECHNOLOGIA BUDOWY

Ściany	25cm ceramika + 18cm styropian*
Strop	żelbetowy wylewany*
Pokrycie dachowe	papa
Ocieplenie posadzki na gruncie	20cm styropian
Ocieplenie dachu	25cm styropian
Stołarka okienna	drewniana*
Wykończenie zewnętrzne	płytki klinkierowe lub drewno
Ogrzewanie	gazowe, grzejniki*
Wentylacja	mechaniczna
Energooszczędność	EP < 70 kWh/(rok*m²)
	WT2021