



Powierzchnia netto	102,7 m <sup>2</sup>
Powierzchnia zabudowy	69,7 m <sup>2</sup>
Strych	0.00 m <sup>2</sup>
Kubatura	270,2 m <sup>3</sup>
Wysokość budynku	8,6 m
Powierzchnia dachu	135,0 m <sup>2</sup>
Kąt nachylenia dachu	45°
Minimalne wymiary działki	17,1 x 16,7 m
Stan surowy zamknięty	203 500 PLN
Instalacje wewnętrzne	50 300 PLN
Wykończenie	121 000 PLN
Koszt budowy	374 800 PLN
Koszt budowy sys. gospodarczym	345 500 PLN

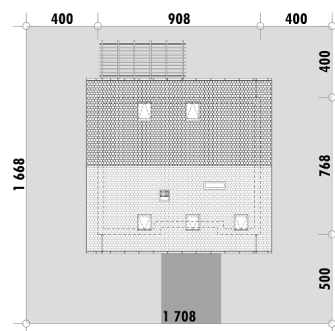
## OPIS

Projekt E-71 to mały dom zaprojektowany dla 4-5 osobowej rodziny. Powierzchnia zabudowy do 70 m<sup>2</sup> umożliwia budowę domu w uproszczonej procedurze - na zgłoszenie. Projekt domu E-71 jest przeznaczony dla inwestorów, posiadających wąskie działki - minimalne wymiary działki wymagane dla tego projektu to 17,1x16,7m.

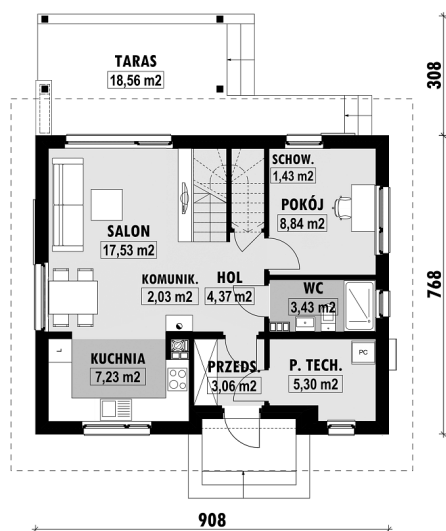
Na parterze zaprojektowano część dzienną, która składa się z salonu połączonego z pół otwartą kuchnią. Znajduje się tu także sypialnia z własną łazienką. Na poddaszu przewidziano trzy sypialnie, garderobę, łazienkę oraz niewielką pralnię.

Bryła budynku jest prosta, przykryta dwuspadowym dachem.

## USYTUOWANIE NA DZIAŁCE



## RZUT PARTERU

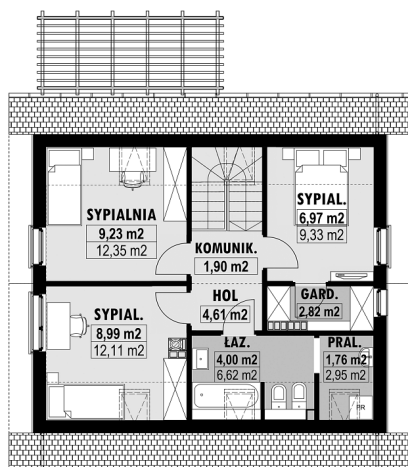


E-71-L PARTER

## ELEWACJE



## RZUT KONDYGNACJI +1



E-71-L PODDASZE

## TECHNOLOGIA BUDOWY

Ściany	<b>18cm silikat + 15cm styropian*</b>
Strop	<b>gęstożebrowy Teriva*</b>
Pokrycie dachowe	<b>dachówka cementowa*</b>
Ocieplenie posadzki na gruncie	<b>20cm styropian</b>
Ocieplenie dachu	<b>25-30cm wełna mineralna drewniana*</b>
Stołarka okienna	<b>płytki klinkierowe lub drewno</b>
Wykończenie zewnętrzne	<b>pompa ciepła powietrzna, podłogówka + grzejniki* grawitacyjna</b>
Ogrzewanie	<b>EP &lt; 70 kWh/(rok*m²)</b>
Wentylacja	
Energoszczędność	
WT2021	