



Powierzchnia netto	102,7 m ²
Powierzchnia zabudowy	69,7 m ²
Strych	0.00 m ²
Kubatura	270,2 m ³
Wysokość budynku	8,6 m
Powierzchnia dachu	135,0 m ²
Kąt nachylenia dachu	45°
Minimalne wymiary działki	17,1 x 16,7 m
Stan surowy zamknięty	203 500 PLN
Instalacje wewnętrzne	50 300 PLN
Wykończenie	121 000 PLN
Koszt budowy	374 800 PLN
Koszt budowy sys. gospodarczym	345 500 PLN

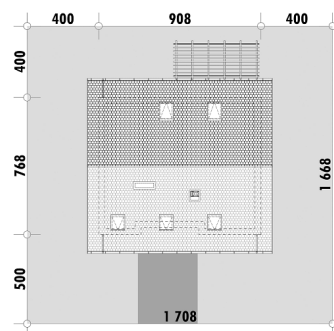
OPIS

Projekt E-71 to mały dom zaprojektowany dla 4-5 osobowej rodziny. Powierzchnia zabudowy do 70 m² umożliwia budowę domu w uproszczonej procedurze - na zgłoszenie. Projekt domu E-71 jest przeznaczony dla inwestorów, posiadających wąskie działki - minimalne wymiary działki wymagane dla tego projektu to 17,1x16,7m.

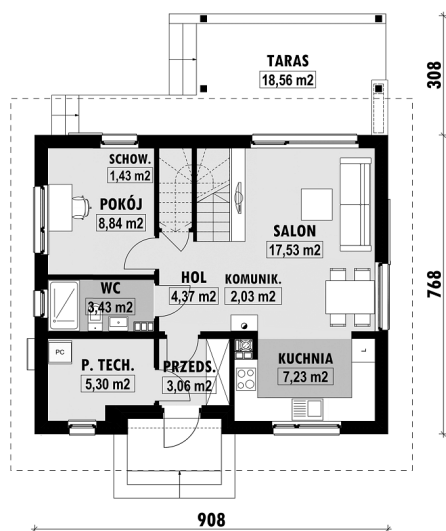
Na parterze zaprojektowano część dzienną, która składa się z salonu połączonego z pół otwartą kuchnią. Znajduje się tu także sypialnia z własną łazienką. Na poddaszu przewidziano trzy sypialnie, garderobę, łazienkę oraz niewielką pralnię.

Bryła budynku jest prosta, przekryta dwuspadowym dachem.

USYTUOWANIE NA DZIAŁCE

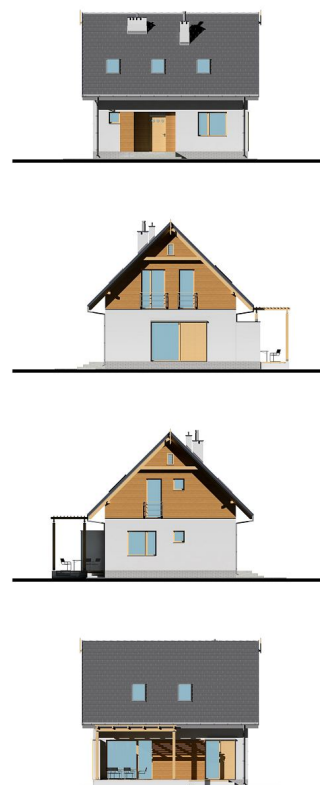


RZUT PARTERU

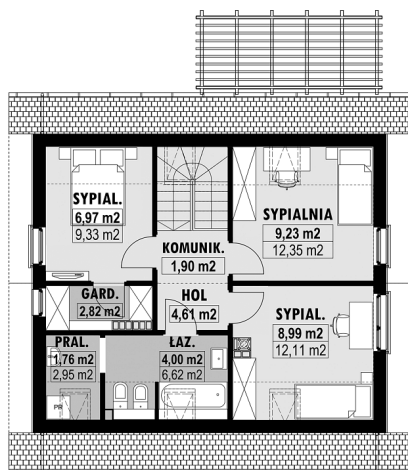


E-71 PARTER

ELEWACJE



RZUT KONDYGNACJI +1



E-71 PODDASZE

TECHNOLOGIA BUDOWY

Ściany

18cm silikat + 15cm styropian*

Strop

gęstożebrowy Teriva* dachówka cementowa* 20cm styropian

Pokrycie dachowe

Ocieplenie posadzki na gruncie

Ocieplenie dachu

25-30cm wełna mineralna drewniana* płytki klinkierowe lub drewno

Stalarka okienna

Wykończenie zewnętrzne

Ogrzewanie

pompa ciepła powietrzna, podłogówka + grzejniki* grawitacyjna EP < 70 kWh/(rok*m²)

Wentylacja

Energooszczędność WT2021